

Einwohnergemeinde **THUNSTETTEN**

# Budget 2022

(gemäss Art. 29 Direktionsverordnung über den Finanzhaushalt der Gemeinden FHDV  
[BSG 170.511])

Gemeindeversammlung, Mittwoch, 1. Dezember 2021, 20.00 Uhr  
in der MEZWAN der Schulanlage Byfang

Bützberg, 11.10.2021

## Inhalt

<b>0</b>	<b>Auf einen Blick</b>	<b>4</b>
<b>1</b>	<b>Rechnungslegungsgrundsätze Harmonisiertes Rechnungslegungsmodell 2 (HRM2)</b>	<b>5</b>
1.1	Allgemeines .....	5
1.2	Abschreibungen .....	5
1.2.1	Bestehendes Verwaltungsvermögen (Übergangsbestimmungen Ziff. 4.1.1 bis 4.1.4 GV) .....	5
1.2.2	Sonderfälle Verwaltungsvermögen (Übergangsbestimmungen Art. T2-4 Abs. 2 GV) .....	5
1.2.3	Neues Verwaltungsvermögen.....	5
1.2.4	Zusätzliche Abschreibungen (Art. 84 GV) .....	5
1.3	Investitionsrechnung / Aktivierungsgrenze .....	5
<b>2</b>	<b>Erläuterungen</b>	<b>6</b>
2.1	Allgemeines .....	6
2.2	Erfolgsrechnung.....	8
2.2.1	Erläuterung zur Entwicklung Personalaufwand .....	8
2.2.2	Erläuterung zur Entwicklung Sachaufwand .....	9
2.2.3	Erläuterung zur Entwicklung Steuerertrag .....	10
2.2.4	Erläuterung zur Entwicklung des Finanz- und Lastenausgleiches .....	11
2.3	Investitionen.....	12
2.3.1	Erläuterungen zum Investitionsprogramm: .....	12
2.3.2	Erläuterungen zu den Kapitalkosten.....	12
<b>3</b>	<b>Ergebnis</b>	<b>13</b>
3.1	Allgemeine Übersicht.....	13
3.2	Übersicht Gesamtergebnis Gemeinde .....	13
3.2.1	Erfolgsrechnung (ER) .....	13
3.2.2	Investitionsrechnung .....	14
3.2.3	Finanzierungsergebnis .....	14

---

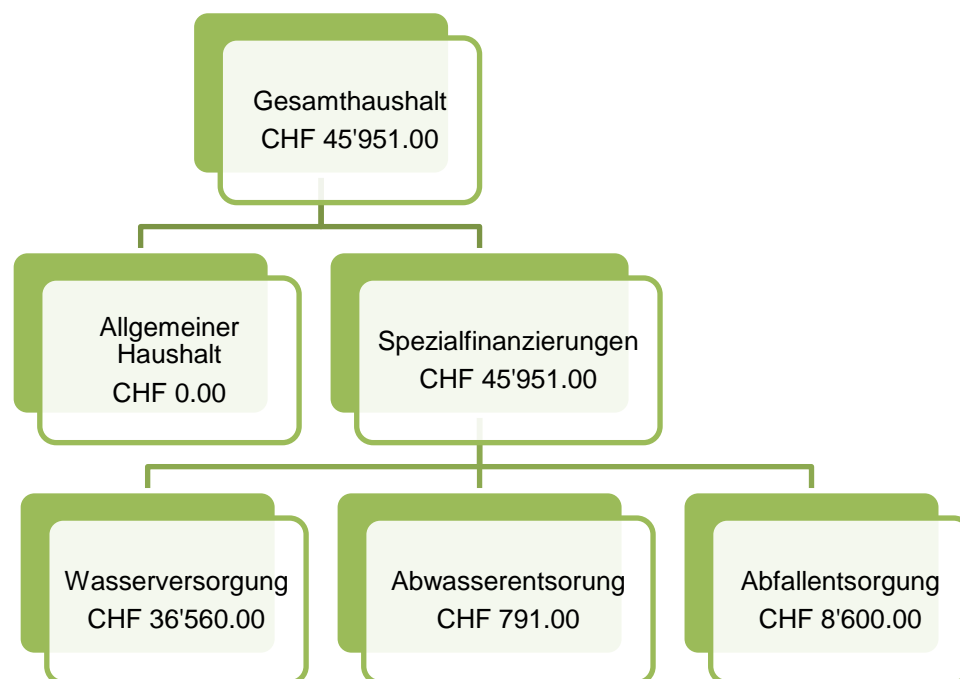
3.3	Ergebnis Allgemeiner Haushalt .....	15
3.4	Ergebnis Spezialfinanzierung Wasser.....	15
3.5	Ergebnis Spezialfinanzierung Abwasser .....	16
3.6	Ergebnis Spezialfinanzierung Abfall .....	16
<b>4</b>	<b>Erfolgsrechnung</b> .....	<b>17</b>
4.1	Zusammenzug Gliederung nach Sachgruppen Erfolgsrechnung.....	17
4.2	Zusammenzug Gliederung nach Funktionaler Gliederung.....	18
<b>5</b>	<b>Investitionsrechnung</b> .....	<b>19</b>
5.1	Zusammenzug Investitionsrechnung nach funktionaler Gliederung (1-stellige Kontenstufe) .....	19
<b>6</b>	<b>Eigenkapitalnachweis</b> .....	<b>20</b>
6.1	Auswertungen.....	20
6.1.1	Nachweis über das voraussichtliche Eigenkapital.....	20
6.2	Kommentare zu den Auswertungen .....	21
6.2.1	Spezialfinanzierungen (SG 290).....	21
6.2.2	Vorfinanzierungen (SG 293) .....	21
6.2.3	Reserven, zusätzliche Abschreibungen (SG 294).....	21
6.2.4	Neubewertungsreserve (SG 296).....	21
6.2.5	Bilanzüberschuss/-fehlbetrag (SG 299).....	21
<b>7</b>	<b>Antrag des Gemeinderates</b> .....	<b>22</b>
<b>8</b>	<b>Genehmigung Budget</b> .....	<b>23</b>
<b>9</b>	<b>Erfolgsrechnung im Detail</b> .....	<b>24-69</b>
<b>10</b>	<b>Investitionsrechnung im Detail</b> .....	<b>70-72</b>

## Vorbericht Budget 2022

### 0 Auf einen Blick

Das Budget 2022 rechnet mit einer unveränderten Steueranlage von 1.78 und einem unveränderten Liegenschaftssteuersatz von 1.0 Promille des amtlichen Wertes.

Der Gesamthaushalt weist einen Ertragsüberschuss von CHF 45'951.00 aus. Das Ergebnis des allgemeinen Haushalts ist nach Einlage in die Spezialfinanzierung Werterhalt Investitionen ausgeglichen. Die gebührenfinanzierten Spezialfinanzierungen schliessen mit einem Ertragsüberschuss von CHF 45'951.00 ab. Die Ergebnisse sehen im Detail wie folgt aus:



Die einseitige Spezialfinanzierung Feuerwehr schliesst mit einem Aufwandüberschuss von CHF 20'134.00 ab. Die Spezialfinanzierung Industriestammgeleise weist einen Aufwandüberschuss von CHF 2'200.00 aus.

## 1 Rechnungslegungsgrundsätze Harmonisiertes Rechnungslegungsmodell 2 (HRM2)

### 1.1 Allgemeines

Das Budget 2022 wurde nach dem neuen Rechnungslegungsmodell HRM2, gemäss Art. 70 Gemeindegesetz (GG, [BSG 170.11]), erstellt.

### 1.2 Abschreibungen

#### 1.2.1 Bestehendes Verwaltungsvermögen (Übergangsbestimmungen Ziff. 4.1.1 bis 4.1.4 GV)

Das am 1.1.2016 bestehende Verwaltungsvermögen wurde zu Buchwerten in HRM2 übernommen:

Verwaltungsvermögen

Kontengruppe 14099, Stand 1.1.2016 CHF 3'876'000.00

Das Verwaltungsvermögen wird innert 10 Jahren, das heisst erstmals 2016 und letztmals 2025 linear abgeschrieben.

Dies ergibt einen jährlichen **Abschreibungssatz** von **10,00%**

oder absolut CHF 387'600.00

#### 1.2.2 Sonderfälle Verwaltungsvermögen (Übergangsbestimmungen Art. T2-4 Abs. 2 GV)

Verwaltungsvermögen in den Bereichen Wasser und Abwasser:

Lineare Abschreibung in der Höhe der Einlage in die Spezialfinanzierung im Jahr vor der Einführung.

#### 1.2.3 Neues Verwaltungsvermögen

Auf neuen Vermögenswerten, d.h. nach Einführung von HRM2, werden die planmässigen Abschreibungen nach Anlagekategorien und Nutzungsdauer (Anhang 2 GV) berechnet. Die Abschreibungen erfolgen linear nach Nutzungsdauer.

#### 1.2.4 Zusätzliche Abschreibungen (Art. 84 GV)

Zusätzliche Abschreibungen betreffen nur den **allgemeinen Haushalt** und werden vorgenommen, wenn im Rechnungsjahr

- a) in der Erfolgsrechnung ein Ertragsüberschuss ausgewiesen wird und
- b) die ordentlichen Abschreibungen kleiner als die Nettoinvestitionen sind.

Zusätzliche Abschreibungen sind zu budgetieren.

Das Budget 2022 sieht keinen Ertragsüberschuss vor, deshalb sind keine zusätzlichen Abschreibungen möglich.

### 1.3 Investitionsrechnung / Aktivierungsgrenze

Der Gemeinderat belastet einzelne Investitionen bis zum Betrag von CHF 30'000.00 der Erfolgsrechnung.

Er verfolgt dabei eine konstante Praxis. Folgende Aktivierungsgrenzen wurden per 1.1.2016 festgesetzt.

CHF 30'000.00

Steuerhaushalt

CHF 10'000.00

Spezialfinanzierungen

## 2 Erläuterungen

### 2.1 Allgemeines

Im vorliegenden Budget sind die voraussichtlichen Einnahmen und Ausgaben für das Rechnungsjahr 2022 zusammengefasst. Das Budget 2022 schliesst ausgeglichen ab. Dies entspricht gegenüber dem Budget 2021 einer Besserstellung von CHF 184'000.00 und gegenüber der letzten Rechnung eine Gleichstellung.

#### Grundlagen Steuerertrag

Steueranlage	1.78 der einfachen Steuer
Liegenschaftssteuer	1.00 Promille des amtlichen Wertes

#### Grundlagen Gebührenertrag

Wiederkehrende Gebühren / Ersatzabgaben in der Kompetenz des Gemeinderates:

##### Feuerwehr

Ersatzabgabe	5 % der Kantonssteuer, max. 350.00
--------------	------------------------------------

##### Wasserversorgung

###### halbjährlich

**Grundgebühren	0 – 125 m <sup>3</sup>	CHF	50.00
	126 – 250 m <sup>3</sup>	CHF	75.00
	251 – 500 m <sup>3</sup>	CHF	100.00
	501 + m <sup>3</sup>	CHF	125.00

Die Berechnungsgrundlage bildet der aktuelle Halbjahres-Wasserverbrauch.

**Verbrauchsgebühren	Kubik (m <sup>3</sup> )	CHF	1.40
----------------------	-------------------------	-----	------

##### Abwasser

###### halbjährlich

**Grundgebühren	0 – 125 m <sup>3</sup>	CHF	63.00
	126 – 250 m <sup>3</sup>	CHF	95.00
	251 – 500 m <sup>3</sup>	CHF	130.00
	501 + m <sup>3</sup>	CHF	165.00

Die Berechnungsgrundlage bildet der aktuelle Halbjahres-Wasserverbrauch.

Landwirtschaftsbetriebe, welche an die öffentliche Abwasseranlage angeschlossen sind, erhalten auf den wiederkehrenden Grund – und Verbrauchsgebühren eine Reduktion von 30%.

**Verbrauchsgebühren	Kubik (m <sup>3</sup> )	CHF	1.40
(halbjährlich)	Entw. Fläche (m <sup>2</sup> )	CHF	0.25

\*Änderung ab 01.01.2022      \*\*exkl. Mehrwertsteuer      \*\*\*inkl. Mehrwertsteuer

**Abfallentsorgung**

***Grundgebühr	*Haushalt (auch leerstehende Wohnungen)	CHF	80.00
	*Kleingewerbe / Mittleres Gewerbe (auch leerstehende Gewerbe)	CHF	100.00
	*Übriges Gewerbe	CHF	150.00

Die Definitionen sind in Art. 24, Abs. 1, Abfallreglement festgehalten

Sackgebühren \*Die Gebühren für Säcke und Gebührenmarken werden von der KEBAG festgelegt und sind der jeweiligen aktuellen Preisliste zu entnehmen.

Sperrgut \*Die Gebühren für Sperrgut werden von der KEBAG festgelegt und sind der jeweiligen aktuellen Preisliste zu entnehmen.

## \*\*\*Grüngut

**\*Einzelmarken pro Containerleerung à 10 Stk.:**

140-Liter	CHF	40.00
240-Liter	CHF	60.00
400-Liter	CHF	100.00
600-Liter	CHF	140.00
800-Liter	CHF	190.00

**\*Jahresmarken pro Containervolumen:**

140-Liter	CHF	100.00
240-Liter	CHF	170.00
400-Liter	CHF	280.00
600-Liter	CHF	410.00
800-Liter	CHF	550.00

***Häckseldienst	pro Anmeldung und 10 Minuten häckseln	CHF	30.00
	Jede weitere 10 Minuten	CHF	20.00

***Annahmestelle Werkhof	Karton, Pauschalgebühr bis 50 kg	CHF	1.00
	Sperrgut, Pauschalgebühr pro Anlieferung	CHF	10.00

(bis zu einem Volumen von ca. 1m<sup>3</sup>, Grösse eines PW-Kofferraums, gestattet – grössere Mengen werden nicht angenommen)

Tierkörper Rechnungsstellung an Halter, bis Fr. 20.00 wird nichts verrechnet.

**Hundetaxe**

Pro Hund CHF 80.00

\*Änderung ab 01.01.2022

\*\*exkl. Mehrwertsteuer \*\*\*inkl. Mehrwertsteuer

## 2.2 Erfolgsrechnung

### 2.2.1 Erläuterung zur Entwicklung Personalaufwand

Konto	Artengliederung	Budget 2022 Aufwand	Budget 2021 Aufwand	Rechnung 2020 Aufwand
<b>30</b>	<b>Personalaufwand</b>	<b>2'146'880.00</b>	<b>2'090'975.00</b>	<b>2'045'312.29</b>
<b>300</b>	<b>Behörden und Kommissionen</b>	<b>179'520.00</b>	<b>177'920.00</b>	<b>161'126.70</b>
3000	Löhne, Tag- und Sitzungsgelder an Behörden und Kommissionen	179'520.00	177'920.00	161'126.70
<b>301</b>	<b>Löhne des Verwaltungs- und Betriebspersonals</b>	<b>1'621'000.00</b>	<b>1'623'900.00</b>	<b>1'588'859.94</b>
3010	Löhne des Verwaltungs- und Betriebspersonals	1'621'000.00	1'623'900.00	1'588'859.94
<b>303</b>	<b>Temporäre Arbeitskräfte</b>	<b>6'000.00</b>	<b>6'000.00</b>	<b>27'106.05</b>
3030	Temporäre Arbeitskräfte	6'000.00	6'000.00	27'106.05
<b>304</b>	<b>Zulagen</b>	<b>2'600.00</b>	<b>2'000.00</b>	<b>2'694.45</b>
3049	Übrige Zulagen	2'600.00	2'000.00	2'694.45
<b>305</b>	<b>Arbeitgeberbeiträge</b>	<b>276'710.00</b>	<b>229'870.00</b>	<b>206'389.00</b>
3050	AG-Beiträge AHV, IV, EO, ALV, Verwaltungskosten	115'630.00	101'130.00	90'619.45
3052	AG-Beiträge an Pensionskassen	111'800.00	102'720.00	98'700.95
3053	AG-Beiträge an Unfallversicherungen	11'900.00	9'620.00	5'904.15
3054	AG-Beiträge an Familienausgleichskasse	27'820.00	29'010.00	26'386.75
3055	AG-Beiträge an Krankentaggeldversicherung	9'560.00	-12'610.00	-15'222.30
<b>309</b>	<b>Übriger Personalaufwand</b>	<b>61'050.00</b>	<b>51'285.00</b>	<b>59'136.15</b>
3090	Aus- und Weiterbildung des Personals	45'950.00	36'575.00	51'197.15
3099	Übriger Personalaufwand	15'100.00	14'710.00	7'939.00

Die Ausgangslage bildet der Personalaufwand Stand August 2021. Infolge interner Umstrukturierungen wurde die Lohnsumme leicht erhöht. Der Gesamtaufwand des Budgetjahres 2022 liegt CHF 55'905.00 über dem Vorjahresbudget.



## 2.2.2 Erläuterung zur Entwicklung Sachaufwand

Konto	Artengliederung	Budget 2022 Aufwand	Budget 2021 Aufwand	Rechnung 2020 Aufwand
<b>31</b>	<b>Sach- und übriger Betriebsaufwand</b>	<b>2'356'207.00</b>	<b>2'191'540.00</b>	<b>2'335'306.28</b>
310	Material- und Warenaufwand	306'480.00	295'410.00	293'967.42
311	Nicht aktivierbare Anlagen	275'240.00	148'215.00	163'869.75
312	Ver- und Entsorgung Liegenschaften Verwaltungsvermögen	263'665.00	270'425.00	227'591.00
313	Dienstleistungen und Honorare	561'732.00	624'780.00	686'157.46
314	Baulicher Unterhalt und betrieblicher Unterhalt	417'740.00	333'140.00	454'303.10
315	Unterhalt Mobilien u. immaterielle Anlagen	226'600.00	190'950.00	265'220.50
316	Mieten, Leasing, Pachten, Benützungsgebühren	51'500.00	52'940.00	38'193.70
317	Spesenentschädigungen	75'550.00	70'130.00	39'926.70
318	Wertberichtigungen auf Forderungen	154'800.00	181'650.00	159'253.35
319	Verschiedener Betriebsaufwand	22'900.00	23'900.00	6'823.30

Der Sachaufwand fällt gegenüber dem Budget 2021 um CHF 164'667.00 höher aus. Die Mehraufwendungen sind zurückzuführen auf:

Nicht aktivierbare Anlagen	+ 127'025.00
Dienstleistungen und Honorare	- 63'048.00
Baulicher und betrieblicher Unterhalt	+ 84'600.00
Unterhalt Mobilien u. immaterielle Anlagen	+ 35'650.00
Wertberichtigungen auf Forderungen	- 26'850.00

## 2.2.3 Erläuterung zur Entwicklung Steuerertrag

Konto	Artengliederung	Budget 2022 Ertrag	Budget 2021 Ertrag	Rechnung 2020 Ertrag
<b>40</b>	<b>Fiskalertrag</b>	<b>8'411'960.00</b>	<b>7'509'760.00</b>	<b>8'695'724.50</b>
<b>400</b>	<b>Direkte Steuern natürliche Personen</b>	<b>7'102'800.00</b>	<b>6'234'500.00</b>	<b>7'299'509.10</b>
4000	Einkommenssteuern natürliche Personen	6'488'800.00	5'599'500.00	6'685'649.95
4001	Vermögenssteuern natürliche Personen	499'000.00	518'000.00	499'396.90
4002	Quellensteuern natürliche Personen	115'000.00	117'000.00	114'462.25
<b>401</b>	<b>Direkte Steuern juristische Personen</b>	<b>255'600.00</b>	<b>264'700.00</b>	<b>317'703.05</b>
4010	Gewinnsteuern juristische Personen	231'000.00	235'000.00	293'985.70
4011	Kapitalsteuern juristische Personen	24'500.00	27'700.00	23'625.85
4019	Übrige direkte Steuern juristische Personen	100.00	2'000.00	91.50
<b>402</b>	<b>Übrige direkte Steuern</b>	<b>1'033'000.00</b>	<b>990'000.00</b>	<b>1'058'672.35</b>
4021	Grundsteuern	660'000.00	640'000.00	663'492.40
4022	Vermögensgewinnsteuern	335'000.00	320'000.00	323'569.25
4024	Erbschafts- und Schenkungssteuern	8'000.00	5'000.00	29'352.45
4029	Eingang abgeschriebene Steuern	30'000.00	25'000.00	42'258.25
<b>403</b>	<b>Besitz- und Aufwandsteuern</b>	<b>20'560.00</b>	<b>20'560.00</b>	<b>19'840.00</b>
4033	Hundesteuer	20'560.00	20'560.00	19'840.00

Nach dem positiven Steuereinnahmen 2020 ist es nach wie vor schwierig einzuschätzen, ob und wie sich die Corona-Pandemie auf die Steuereinnahmen auswirken wird. Wir rechnen mit einem leichten Einbruch im Jahr 2021 und gehen davon aus, dass es sich im Jahr 2022 wieder langsam normalisieren wird. Der Steuerertrag der periodischen Steuern basiert auf dem Steuerjahr 2020 sowie der Steuerprognose. Die Steuerprognose basiert auf der Berechnung der Finanzplanungshilfe des Kantons Bern, den Prognoseannahmen der Kantonalen Planungsgruppe und der Kantonalen Steuerverwaltung. Auch für die kantonalen Behörden gestaltete sich die Ausarbeitung der Prognoseannahmen als sehr schwierig. Die veröffentlichten Prognoseannahmen sind als Richtwerte zu betrachten und es müssen die Strukturen der Gemeinde beachtet werden.

Die aperiodischen Steuern wurden auf den Durchschnittswert der letzten Steuerjahre berechnet.

Bei der Einkommensteuer der natürlichen Personen wird im Jahr 2021 mit einer Abnahme von 2% gerechnet.

Bei den Gewinn- und Kapitalsteuern wird mit einem Rückgang durch die Corona-Krise gerechnet.

Im Budgetjahr 2022 ergibt die Planung somit eine Einkommenssteuer von CHF 6'488'800.00 und Vermögenssteuern von CHF 499'000.00.

Die Gewinnsteuern von juristischen Personen werden auf 231'000.00 veranschlagt. Der gesamte Fiskalertrag liegt CHF 902'200.00 über dem Vorjahresbudget.

#### 2.2.4 Erläuterung zur Entwicklung des Finanz- und Lastenausgleiches

Die Planwerte des Finanz- und Lastenausgleichs sind auf die kantonale Finanzplanungshilfe (Stand August 2021) abgestimmt und stellen sich wie folgt dar:

Konto	Artengliederung	Budget 2022	Budget 2021	Rechnung 2020
	<b>Lastenausgleich</b>	<b>4'969'090.00</b>	<b>4'531'200.00</b>	<b>4'190'910.49</b>
3611	Lehrergehälter	1'140'500.00	867'000.00	720'617.90
3611	Sozialhilfe	1'993'000.00	1'917'100.00	1'743'120.59
3621	Neue Aufgabenteilung	638'990.00	623'100.00	629'183.00
3631	Ergänzungsleistungen	830'000.00	803'600.00	772'839.00
3631	Familienzulagen	20'700.00	17'000.00	15'124.00
3631	Öffentlicher Verkehr	345'900.00	318'700.00	310'026.00
	<b>Finanzausgleich</b>	<b>794'130.00</b>	<b>960'330.00</b>	<b>665'615.00</b>
4622	Disparitätenabbau	718'000.00	803'740.00	604'646.00
4021	Mindestausstattung	0.00	95'600.00	0.00
4621	Geografisch-topografische Lasten	16'100.00	15'100.00	15'079.00
4621	Soziodemografische Lasten	60'030.00	45'890.00	45'890.00

Gegenüber dem Budget 2021 resultiert bei den Lastenverteilern Lehrergehälter, Sozialhilfe, Neue Aufgabenteilung, Ergänzungsleistungen, Familienzulagen und öffentlicher Verkehr eine Mehrbelastung von CHF 437'890.00.

Thunstätten erhält für das Jahr 2022 gemäss den Prognosen Geld aus dem kantonalen Finanzausgleich von CHF 794'130.00.

Finanz- und Lastenausgleich zusammengerechnet, ergeben eine Mehrbelastung gegenüber 2021 von CHF 604'090.00.

## 2.3 Investitionen

### 2.3.1 Erläuterungen zum Investitionsprogramm:

Das Investitionsbudget dient der Information und als Grundlage für die Berechnung der Kapitalkosten (Abschreibungen und Zinsen). In der Investitionsrechnung werden Investitionen erfasst, welche über der vom Gemeinderat beschlossenen Aktivierungsgrenze liegen (siehe Ziffer 1.3). Für diese Ausgaben sind dem zuständigen Organ (Gemeinderat, Gemeindeversammlung oder Urnenabstimmung) Verpflichtungskredite zu beantragen.

Total Investitionsausgaben	CHF	2'372'000.00
Total Investitionseinnahmen	CHF	<u>0.00</u>
<b>Total Nettoinvestitionen</b>	<b>CHF</b>	<b>2'372'000.00</b>
Davon allgemeiner Haushalt	CHF	1'692'000.00
Davon Spezialfinanzierungen	CHF	680'000.00

Geplant sind Investitionen von CHF 2'372'000.00. Beiträge und Subventionen werden keine erwartet. Die Investitionen liegen CHF 892'000.00 über dem Vorjahresbudget. Die Investitionslimite wurde bewusst überschritten, weil in den Jahresabschlüssen 2019 und 2020 nicht alle Investitionen umgesetzt werden konnten.

### 2.3.2 Erläuterungen zu den Kapitalkosten

Unter Berücksichtigung der neuen Nettoinvestitionen fallen im Budget 2022 Kapitalkosten, d.h. Abschreibungen von CHF 730'915 und Zinsen von CHF 54'380.00 an.

Die Abschreibungen werden voraussichtlich gegenüber der Jahresrechnung 2020 um zirka CHF 100'000.00 und die Zinsen um zirka CHF 5'500.00 steigen.

### 3 Ergebnis

#### 3.1 Allgemeine Übersicht

	Budget 2022	Budget 2021	Rechnung 2020
Jahresergebnis ER Gesamthaushalt (SG 90)	45'951.00	-209'019.00	1'260'902.01
Jahresergebnis ER Allgemeiner Haushalt (SG 900)	0.00	-184'000.00	788'188.25
Jahresergebnis gesetzliche Spezialfinanzierungen (SG 901)	45'951.00	-25'019.00	472'713.76
Steuerertrag natürliche Personen (SG 400)	7'102'800.00	6'234'000.00	7'299'509.10
Steuerertrag juristische Personen (SG 401)	255'600.00	264'700.00	317'703.05
Liegenschaftssteuer (SG 4021)	660'000.00	640'000.00	663'492.40
Nettoinvestitionen (SG 5/6)	2'372'000.00	1'480'000.00	596'599.90

#### 3.2 Übersicht Gesamtergebnis Gemeinde

##### 3.2.1 Erfolgsrechnung (ER)

		Budget 2022		Budget 2021		Rechnung 2020
Betrieblicher Aufwand	CHF	12'568'487.00	CHF	12'240'564.00	CHF	12'157'464.69
Betrieblicher Ertrag	CHF	12'017'124.00	CHF	11'215'295.00	CHF	12'593'406.37
<b>Ergebnis aus betrieblicher Tätigkeit</b>	<b>CHF</b>	<b>-551'363.00</b>	<b>CHF</b>	<b>-1'025'269.00</b>	<b>CHF</b>	<b>435'941.68</b>
Finanzaufwand	CHF	101'880.00	CHF	94'500.00	CHF	494'168.44
Finanzertrag	CHF	312'420.00	CHF	298'600.00	CHF	761'716.47
<b>Ergebnis aus Finanzierung</b>	<b>CHF</b>	<b>210'540.00</b>	<b>CHF</b>	<b>204'100.00</b>	<b>CHF</b>	<b>267'548.03</b>
<b>Operatives Ergebnis</b>	<b>CHF</b>	<b>-340'823.00</b>	<b>CHF</b>	<b>-821'169.00</b>	<b>CHF</b>	<b>703'489.71</b>
Ausserordentlicher Aufwand	CHF	245'376.00	CHF	650'000.00	CHF	0.00
Ausserordentlicher Ertrag	CHF	632'150.00	CHF	1'262'150.00	CHF	557'412.30
<b>Ausserordentliches Ergebnis</b>	<b>CHF</b>	<b>386'774.00</b>	<b>CHF</b>	<b>612'150.00</b>	<b>CHF</b>	<b>557'412.30</b>
<b>Gesamtergebnis Erfolgsrechnung</b>	<b>CHF</b>	<b>45'951.00</b>	<b>CHF</b>	<b>-209'019.00</b>	<b>CHF</b>	<b>1'260'902.01</b>

## 3.2.2 Investitionsrechnung

		<b>Budget 2022</b>			<b>Budget 2021</b>			<b>Rechnung 2020</b>	
Investitionsausgaben	CHF	2'072'000.00	CHF	1'480'000.00	CHF	596'599.90			
Investitionseinnahmen	CHF	0.00	CHF	0.00	CHF	0.00			
<b>Ergebnis Investitionsrechnung</b>	<b>CHF</b>	<b>2'072'000.00</b>	<b>CHF</b>	<b>1'480'000.00</b>	<b>CHF</b>	<b>596'599.90</b>			

## 3.2.3 Finanzierungsergebnis

**Selbstfinanzierung:**

Ergebnis Gesamthaushalt	CHF	45'951.00
Abschreibungen Verwaltungsvermögen	CHF	730'915.00
Einlagen in Fonds und Spezialfinanzierungen	CHF	473'079.00
Entnahmen aus Fonds und Spezialfinanzierungen	CHF	-79'334.00
WB Darlehen VV	CHF	0.00
WB Beteiligungen VV	CHF	0.00
Abschreibungen Investitionsbeiträge	CHF	0.00
Zusätzliche Abschreibungen	CHF	0.00
Einlagen in das Eigenkapital	CHF	245'376.00
Aufwertung Finanzvermögen	CHF	0.00
Entnahmen aus dem Eigenkapital	CHF	<u>-632'150.00</u>
Selbstfinanzierung	CHF	783'837.00

**Nettoinvestitionen:**

Ergebnis Investitionsrechnung (gem. Ziff. 3.2.2)	CHF	-2'372'000.00
--	-----	---------------

<b>Finanzierungsergebnis</b>	<b>CHF</b>	<b>-1'588'163.00</b>
------------------------------	------------	----------------------

(+ = Finanzierungsüberschuss / - = Finanzierungsfehlbetrag)

Kommentar: Ein guter Drittel der Investitionen können durch eigene Mittel getragen werden. Dies hat zur Folge, dass für neue Investitionen Fremdkapital aufgenommen werden muss und die Verschuldung laufend zunimmt.

### 3.3 Ergebnis Allgemeiner Haushalt

		Budget 2022		Budget 2021		Rechnung 2020
Betrieblicher Aufwand	CHF	10'689'684.00	CHF	10'265'190.00	CHF	10'217'507.96
Betrieblicher Ertrag	CHF	10'118'490.00	CHF	9'287'940.00	CHF	10'206'631.56
<b>Ergebnis aus betrieblicher Tätigkeit</b>	<b>CHF</b>	<b>-571'194.00</b>	<b>CHF</b>	<b>-977'250.00</b>	<b>CHF</b>	<b>-10'876.40</b>
Finanzaufwand	CHF	101'200.00	CHF	93'700.00	CHF	493'493.37
Finanzertrag	CHF	285'620.00	CHF	274'800.00	CHF	735'145.72
<b>Ergebnis aus Finanzierung</b>	<b>CHF</b>	<b>184'420.00</b>	<b>CHF</b>	<b>181'100.00</b>	<b>CHF</b>	<b>241'652.35</b>
<b>Operatives Ergebnis</b>	<b>CHF</b>	<b>-386'774.00</b>	<b>CHF</b>	<b>-796'150.00</b>	<b>CHF</b>	<b>230'775.95</b>
Ausserordentlicher Aufwand	CHF	245'376.00	CHF	650'000.00	CHF	0.00
Ausserordentlicher Ertrag	CHF	632'150.00	CHF	1'262'150.00	CHF	557'412.30
<b>Ausserordentliches Ergebnis</b>	<b>CHF</b>	<b>386'774.00</b>	<b>CHF</b>	<b>612'150.00</b>	<b>CHF</b>	<b>557'412.30</b>
<b>Gesamtergebnis Erfolgsrechnung</b>	<b>CHF</b>	<b>0.00</b>	<b>CHF</b>	<b>-184'000.00</b>	<b>CHF</b>	<b>788'188.25</b>

Der Allgemeine Haushalt schliesst ausgeglichen ab.

### 3.4 Ergebnis Spezialfinanzierung Wasser

		Budget 2022		Budget 2021		Rechnung 2020
Betrieblicher Aufwand	CHF	651'140.00	CHF	669'700.00	CHF	626'388.79
Betrieblicher Ertrag	CHF	681'000.00	CHF	667'000.00	CHF	945'386.64
<b>Ergebnis aus betrieblicher Tätigkeit</b>	<b>CHF</b>	<b>29'860.00</b>	<b>CHF</b>	<b>-2'700.00</b>	<b>CHF</b>	<b>318'997.85</b>
Finanzaufwand	CHF	0.00	CHF	0.00	CHF	0.00
Finanzertrag	CHF	6'700.00	CHF	5'500.00	CHF	6'708.12
<b>Ergebnis aus Finanzierung</b>	<b>CHF</b>	<b>6'700.00</b>	<b>CHF</b>	<b>5'500.00</b>	<b>CHF</b>	<b>6'708.12</b>
<b>Operatives Ergebnis</b>	<b>CHF</b>	<b>36'560.00</b>	<b>CHF</b>	<b>2'800.00</b>	<b>CHF</b>	<b>325'705.97</b>
Ausserordentlicher Aufwand	CHF	0.00	CHF	0.00	CHF	0.00
Ausserordentlicher Ertrag	CHF	0.00	CHF	0.00	CHF	0.00
<b>Ausserordentliches Ergebnis</b>	<b>CHF</b>	<b>0.00</b>	<b>CHF</b>	<b>0.00</b>	<b>CHF</b>	<b>0.00</b>
<b>Gesamtergebnis Erfolgsrechnung</b>	<b>CHF</b>	<b>36'560.00</b>	<b>CHF</b>	<b>2'800.00</b>	<b>CHF</b>	<b>325'705.97</b>

Kommentar: Die Wasserversorgung zeigt einen Ertragsüberschuss von CHF 36'560.00. Die gewünschte Veränderung durch die Tarifierpassung per 01.01.2021 zeigt Wirkung. Die genauen Auswirkungen sind erst mit dem Abschluss 2021 ersichtlich.

### 3.5 Ergebnis Spezialfinanzierung Abwasser

		Budget 2022		Budget 2021		Rechnung 2020	
Betrieblicher Aufwand	CHF	776'209.00	CHF	758'569.00	CHF	727'760.94	
Betrieblicher Ertrag	CHF	757'000.00	CHF	726'690.00	CHF	882'316.32	
<b>Ergebnis aus betrieblicher Tätigkeit</b>	<b>CHF</b>	<b>-19'209.00</b>	<b>CHF</b>	<b>-318'879.30</b>	<b>CHF</b>	<b>154'555.38</b>	
Finanzaufwand	CHF	0.00	CHF	0.00	CHF	0.00	
Finanzertrag	CHF	20'000.00	CHF	18'100.00	CHF	19'774.69	
<b>Ergebnis aus Finanzierung</b>	<b>CHF</b>	<b>20'000.00</b>	<b>CHF</b>	<b>18'100.00</b>	<b>CHF</b>	<b>19'774.69</b>	
<b>Operatives Ergebnis</b>	<b>CHF</b>	<b>791.00</b>	<b>CHF</b>	<b>-13'779.00</b>	<b>CHF</b>	<b>174'330.07</b>	
Ausserordentlicher Aufwand	CHF	0.00	CHF	0.00	CHF	0.00	
Ausserordentlicher Ertrag	CHF	0.00	CHF	0.00	CHF	0.00	
<b>Ausserordentliches Ergebnis</b>	<b>CHF</b>	<b>0.00</b>	<b>CHF</b>	<b>0.00</b>	<b>CHF</b>	<b>0.00</b>	
<b>Gesamtergebnis Erfolgsrechnung</b>	<b>CHF</b>	<b>791.00</b>	<b>CHF</b>	<b>-13'779.00</b>	<b>CHF</b>	<b>174'330.07</b>	

Kommentar: Die gewünschte Veränderung durch die Tarifanpassung per 01.01.2021 zeigt Wirkung. Das Ergebnis gestaltet sich fast ausgeglichen.

### 3.6 Ergebnis Spezialfinanzierung Abfall

		Budget 2022		Budget 2021		Rechnung 2020	
Betrieblicher Aufwand	CHF	225'500.00	CHF	339'740.00	CHF	365'045.97	
Betrieblicher Ertrag	CHF	234'000.00	CHF	325'500.00	CHF	337'635.75	
<b>Ergebnis aus betrieblicher Tätigkeit</b>	<b>CHF</b>	<b>8'500.00</b>	<b>CHF</b>	<b>-14'240.00</b>	<b>CHF</b>	<b>-27'410.22</b>	
Finanzaufwand	CHF	0.00	CHF	0.00	CHF	0.00	
Finanzertrag	CHF	100.00	CHF	200.00	CHF	87.94	
<b>Ergebnis aus Finanzierung</b>	<b>CHF</b>	<b>100.00</b>	<b>CHF</b>	<b>200.00</b>	<b>CHF</b>	<b>87.94</b>	
<b>Operatives Ergebnis</b>	<b>CHF</b>	<b>8'600.00</b>	<b>CHF</b>	<b>-14'040.00</b>	<b>CHF</b>	<b>-27'322.28</b>	
Ausserordentlicher Aufwand	CHF	0.00	CHF	0.00	CHF	0.00	
Ausserordentlicher Ertrag	CHF	0.00	CHF	0.00	CHF	0.00	
<b>Ausserordentliches Ergebnis</b>	<b>CHF</b>	<b>0.00</b>	<b>CHF</b>	<b>0.00</b>	<b>CHF</b>	<b>0.00</b>	
<b>Gesamtergebnis Erfolgsrechnung</b>	<b>CHF</b>	<b>8'600.00</b>	<b>CHF</b>	<b>-14'040.00</b>	<b>CHF</b>	<b>-27'322.28</b>	

Kommentar: Trifft der Abschluss 2021 wie geplant ein, wird ein Bilanzfehlbetrag erzielt, welcher innert 8 Jahren abgetragen werden muss. Das Ergebnis 2022 ist positiv. Durch die Gebührenanpassungen 2022 können wieder Gewinne erzielt werden, welche dringend notwendig sind.



## 4 Erfolgsrechnung

### 4.1 Zusammenzug Gliederung nach Sachgruppen Erfolgsrechnung

		Budget 2022		Budget 2021		Rechnung 2020	
		Aufwand	Ertrag	Aufwand	Ertrag	Aufwand	Ertrag
<b>Erfolgsrechnung</b>		<b>13'160'944.00</b>	<b>13'160'944.00</b>	<b>13'187'114.00</b>	<b>13'003'114.00</b>	<b>14'128'857.42</b>	<b>14'128'857.42</b>
<b>Aufwandüberschuss</b>					<b>184'000.00</b>		
<b>3</b>	<b>Aufwand</b>	<b>13'114'993.00</b>		<b>13'184'314.00</b>		<b>12'840'633.13</b>	
30	Personalaufwand	2'146'880.00		2'090'975.00		2'045'312.29	
31	Sach- und übriger Betriebsaufwand	2'356'207.00		2'191'540.00		2'335'306.28	
33	Abschreibungen Verwaltungsvermögen	730'915.00		754'470.00		606'515.62	
34	Finanzaufwand	101'880.00		94'500.00		494'168.44	
35	Einlagen in Fonds und Spezialfinanzierungen	473'079.00		474'079.00		515'194.66	
36	Transferaufwand	6'861'406.00		6'729'500.00		6'655'135.84	
38	Ausserordentlicher Aufwand	245'376.00		650'000.00			
39	Interne Verrechnungen	199'250.00		199'250.00		189'000.00	
<b>4</b>	<b>Ertrag</b>		<b>13'160'944.00</b>		<b>12'975'295.00</b>		<b>14'101'535.14</b>
40	Fiskalertrag		8'411'960.00		7'509'760.00		8'695'724.50
41	Regalien und Konzessionen		160'000.00		160'000.00		155'681.00
42	Entgelte		2'029'350.00		2'109'500.00		2'494'934.89
44	Finanzertrag		312'420.00		298'600.00		761'716.47
45	Entnahmen Fonds u. Spezialfinanzierungen		79'334.00		30'855.00		84'850.66
46	Transferertrag		1'336'480.00		1'405'180.00		1'162'215.32
48	Ausserordentlicher Ertrag		632'150.00		1'262'150.00		557'412.30
49	Interne Verrechnungen		199'250.00		199'250.00		189'000.00
<b>9</b>	<b>Abschlusskonten</b>	<b>45'951.00</b>		<b>2'800.00</b>	<b>27'819.00</b>	<b>1'288'224.29</b>	<b>27'322.28</b>
90	Abschluss Erfolgsrechnung	45'951.00		2'800.00	27'819.00	1'288'224.29	27'322.28

## 4.2 Zusammenzug Gliederung nach Funktionaler Gliederung

		Budget 2022		Budget 2021		Rechnung 2020	
		Aufwand	Ertrag	Aufwand	Ertrag	Aufwand	Ertrag
<b>FUNKTIONALE GLIEDERUNG</b>		<b>13'160'944.00</b>	<b>13'160'944.00</b>	<b>13'187'114.00</b>	<b>13'003'114.00</b>	<b>14'128'857.42</b>	<b>14'128'857.42</b>
<b>Aufwandüberschuss</b>					<b>184'000.00</b>		
<b>0</b>	<b>Allgemeine Verwaltung</b>	<b>1'776'000.00</b>	<b>151'600.00</b>	<b>1'647'280.00</b>	<b>162'100.00</b>	<b>1'665'521.75</b>	<b>138'568.20</b>
	Nettoaufwand		1'624'400.00		1'485'180.00		1'526'953.55
<b>1</b>	<b>Öffentliche Ordnung und Sicherheit, Verteidigung</b>	<b>456'098.00</b>	<b>425'134.00</b>	<b>437'945.00</b>	<b>415'515.00</b>	<b>451'661.26</b>	<b>367'212.36</b>
	Nettoaufwand/Nettoertrag		30'964.00		22'430.00		84'448.90
<b>2</b>	<b>Bildung</b>	<b>3'080'390.00</b>	<b>246'250.00</b>	<b>2'939'770.00</b>	<b>201'750.00</b>	<b>2'914'125.67</b>	<b>232'844.25</b>
	Nettoaufwand		2'834'140.00		2'738'020.00		2'681'281.42
<b>3</b>	<b>Kultur, Sport und Freizeit, Kirche</b>	<b>109'700.00</b>	<b>10'050.00</b>	<b>120'100.00</b>	<b>10'450.00</b>	<b>92'556.45</b>	<b>4'286.00</b>
	Nettoaufwand		99'650.00		109'650.00		88'270.45
<b>4</b>	<b>Gesundheit</b>	<b>15'900.00</b>		<b>15'500.00</b>		<b>11'582.60</b>	<b>109.80</b>
	Nettoaufwand		15'900.00		15'500.00		11'472.80
<b>5</b>	<b>Soziale Sicherheit</b>	<b>3'400'230.00</b>	<b>226'300.00</b>	<b>3'212'150.00</b>	<b>159'500.00</b>	<b>3'289'295.34</b>	<b>214'517.40</b>
	Nettoaufwand		3'173'930.00		3'052'650.00		3'074'777.94
<b>6</b>	<b>Verkehr und Nachrichtenübermittlung</b>	<b>934'750.00</b>	<b>169'150.00</b>	<b>958'620.00</b>	<b>161'650.00</b>	<b>923'856.30</b>	<b>165'154.50</b>
	Nettoaufwand		765'600.00		796'970.00		758'701.80
<b>7</b>	<b>Umweltschutz und Raumordnung</b>	<b>1'878'760.00</b>	<b>1'729'360.00</b>	<b>1'939'749.00</b>	<b>1'806'669.00</b>	<b>2'357'094.16</b>	<b>2'255'438.09</b>
	Nettoaufwand		149'400.00		133'080.00		101'656.07
<b>8</b>	<b>Volkswirtschaft</b>	<b>8'250.00</b>	<b>166'100.00</b>	<b>7'900.00</b>	<b>164'800.00</b>	<b>5'623.08</b>	<b>158'889.03</b>
	Nettoertrag	157'850.00		156'900.00		153'265.95	
<b>9</b>	<b>Finanzen und Steuern</b>	<b>1'500'866.00</b>	<b>10'037'000.00</b>	<b>1'908'100.00</b>	<b>9'920'680.00</b>	<b>2'417'540.81</b>	<b>10'591'837.79</b>
	Nettoertrag	8'536'134.00		8'012'580.00		8'174'296.98	

## 5 Investitionsrechnung

### 5.1 Zusammenzug Investitionsrechnung nach funktionaler Gliederung (1-stellige Kontenstufe)

		Budget 2022		Budget 2021		Rechnung 2020	
		Ausgaben	Einnahmen	Ausgaben	Einnahmen	Ausgaben	Einnahmen
<b>FUNKTIONALE GLIEDERUNG</b>		<b>2'372'000.00</b>		<b>1'480'000.00</b>		<b>596'599.90</b>	
<b>Nettoausgaben</b>			<b>2'372'000.00</b>		<b>1'480'000.00</b>		<b>596'599.90</b>
<b>0</b>	<b>Allgemeine Verwaltung</b>	<b>136'000.00</b>		<b>50'000.00</b>		<b>19'197.20</b>	
	Nettoausgaben		136'000.00		50'000.00		19'197.20
<b>1</b>	<b>Öffentliche Ordnung und Sicherheit, Verteidigung</b>	<b>50'000.00</b>					
	Nettoausgaben		50'000.00				
<b>2</b>	<b>Bildung</b>	<b>1'010'000.00</b>		<b>750'000.00</b>		<b>79'188.25</b>	
	Nettoausgaben		1'010'000.00		750'000.00		79'188.25
<b>6</b>	<b>Verkehr und Nachrichtenübermittlung</b>	<b>346'000.00</b>		<b>220'000.00</b>		<b>49'241.80</b>	
	Nettoausgaben		346'000.00		220'000.00		<b>49'241.80</b>
<b>7</b>	<b>Umweltschutz und Raumordnung</b>	<b>830'000.00</b>		<b>460'000.00</b>		<b>448'972.65</b>	
	Nettoausgaben		830'000.00		460'000.00		448'972.65
<b>9</b>	<b>Finanzen und Steuern</b>						<b>596'599.90</b>
	Nettoeinnahmen					596'599.90	

## 6 Eigenkapitalnachweis

Das Eigenkapital<sup>1</sup> wird kontenplanmässig detaillierter dargestellt als in HRM1. Insbesondere werden die Spezialfinanzierungen dem Eigenkapital zugeteilt. Aus der Neubewertung des Finanzvermögens können sich zudem Bewertungsreserven-Veränderungen ergeben.

### 6.1 Auswertungen

#### 6.1.1 Nachweis über das voraussichtliche Eigenkapital

Eigenkapital		Saldo 01.01.2021 CHF	2021 Erhöhung (+) Reduktion (-)	2022 Erhöhung (+) Reduktion (-)	Saldo 31.12.2022 CHF
<b>29</b>	<b>Eigenkapital</b>	<b>29'766'669.36</b>	<b>-377'945.00</b>	<b>52'922.00</b>	<b>29'441'646.36</b>
<b>90</b>	<b>Verpflichtungen (+) bzw. Vorschüsse (-) gegenüber Spezialfinanzierungen</b>	<b>7'067'876.53</b>	<b>-92'834.00</b>	<b>-42'533.00</b>	<b>6'932'509.53</b>
29000	SF Feuerwehr (einseitig)	277'817.80	-2'665.00	-20'134.00	255'018.80
29001	SF Wasserversorgung	3'587'572.04	2'800.00	36'560.00	3'626'932.04
29002	SF Abwasserversorgung	1'526'505.64	-13'779.00	791.00	1'513'517.64
29003	SF Abfallentsorgung	1'992.56	-14'040.00	8'600.00	-3'447.44
29006	SF Industriestammgeleise	615'659.07	1'000.00	-2'200.00	614'459.07
29007	SF Übertragung VV Kabelnetzanlage	1'058'329.42	-66'150.00	-66'150.00	926'029.42
<b>293</b>	<b>Vorfinanzierungen</b>	<b>5'982'401.49</b>	<b>444'889.00</b>	<b>661'455.00</b>	<b>7'088'745.49</b>
29300	SF Vorfinanzierung Verwaltungsvermögen	0.00	0.00	245'376.00	245'376.00
29301	Wasserversorgung Werterhalt	634'024.82	115'700.00	107'200.00	856'924.82
29302	Abwasserentsorgung Werterhalt	5'348'376.67	329'189.00	308'879.00	5'986'444.67
<b>294</b>	<b>Reserven</b>	<b>2'072'746.69</b>	<b>0.00</b>	<b>0.00</b>	<b>2'072'746.69</b>
29400	Zusätzliche Abschreibungen	2'072'746.69	0.00	0.00	2'072'746.69
<b>296</b>	<b>Neubewertungsreserve Finanzvermögen</b>	<b>9'741'383.97</b>	<b>-546'000.00</b>	<b>-566'000.00</b>	<b>8'629'383.97</b>
29600	Neubewertungsreserve FV	9'741'383.97	-1'196'000.00	-566'000.00	7'979'383.97
29601	Schwankungsreserve	0.00	650'000.00	0.00	650'000.00
<b>299</b>	<b>Bilanzüberschuss/Fehlbetrag</b>	<b>4'902'260.68</b>	<b>-184'000.00</b>	<b>0.00</b>	<b>4'718'260.68</b>

<sup>1</sup> Der Saldo aus den kumulierten Überschüssen und Defiziten der Erfolgsrechnung wird mit dem Begriff Bilanzüberschuss und –fehlbetrag bezeichnet.

## 6.2 Kommentare zu den Auswertungen

### 6.2.1 Spezialfinanzierungen (SG 290)

Die Spezialfinanzierung **Feuerwehr** weist einen Aufwandüberschuss von CHF 20'134.00 aus. Der Aufwandüberschuss kann durch das Eigenkapital der Spezialfinanzierung getragen werden.

Die Spezialfinanzierung **Industriestammgeleise** schliesst mit einem Defizit von CHF 2'200.00 ab. Das vorhandene Eigenkapital nimmt ab.

Die Spezialfinanzierungen **Wasser, Abwasser und Abfall** sind unter Ziffer 3.4, 3.5 und 3.6 erläutert. Schliesst die Spezialfinanzierung Abfall wie geplant im Jahr 2021 negativ ab, wird ein Bilanzfehlbetrag erzielt. Dieser Bilanzfehlbetrag muss innert 8 Jahren abgetragen werden. Infolge der Gebührenanpassungen konnte für das Jahr 2022 einen Ertragsüberschuss budgetiert werden.

### 6.2.2 Vorfinanzierungen (SG 293)

Um zukünftige Investitionen zu tragen, wurde das Reglement **Spezialfinanzierung Werterhalt Vorfinanzierungen Investitionen** erstellt. Im Budget 2022 sind Einlagen von CHF 245'376.00 vorgesehen. Diese Spezialfinanzierung dient als Hilfsmittel für die Vorfinanzierung der durch die Investitionen ausgelösten Mehrkosten.

Im Jahr 2022 sind Einlagen in den **Warterhalt der Wasserversorgung** von CHF 142'200.00 vorgesehen. Die budgetierten Entnahmen von Abschreibungen und Unterhalt beträgt CHF 35'000.00.

Im Jahr 2022 sind Einlagen in den **Warterhalt der Abwasserentsorgung** von CHF 330'879.00 vorgesehen. Die budgetierten Entnahmen von Abschreibungen und Unterhalt beträgt CHF 22'000.00.

### 6.2.3 Reserven, zusätzliche Abschreibungen (SG 294)

Die systembedingten zusätzlichen Abschreibungen müssen in die finanzpolitische Reserve eingelegt werden. 2021 und 2022 sind keine zusätzlichen Abschreibungen budgetiert. Die Reserven betragen per 31.12.2022 voraussichtlich CHF 2'072'746.69.

### 6.2.4 Neubewertungsreserve (SG 296)

Nach 5 Jahren seit Einführung von HRM2, d.h. im Jahr 2021 musste aus der Neubewertungsreserve ein Anteil in die Schwankungsreserve überführt werden. Dieser Anteil betrug CHF 650'000.00 und setzt sich wie folgt zusammen:

- 10% der gesamten Finanzanlagen (Bilanz Sachgruppe 107), plus
- 5% der gesamten Sachanlagen im Finanzvermögen (Bilanz Sachgruppe 108)

Ab dem 6 Jahr seit Einführung von HRM2 muss die Neubewertungsreserve innert 5 Jahren aufgelöst werden. Der Gemeinderat hat ein entsprechendes Reglement erlassen, um die Auflösung auf 16 Jahre zu erstrecken. Dies bringt der Gemeinde jährlich Erträge von rund CHF 566'000.00.

### 6.2.5 Bilanzüberschuss/-fehlbetrag (SG 299)

Der Allgemeine Haushalt schliesst ausgeglichen ab. Der Bilanzüberschuss nimmt infolge des budgetierten Aufwandüberschusses für das Jahr 2021 um CHF 184'000.00 ab und beträgt per 31.12.2021 CHF 4.718 Mio. Das Ergebnis per 31.12.2022 wird durch das ausgeglichene Ergebnis 2022 gleichbleiben.

## 7 Antrag des Gemeinderates

- a) Genehmigung Steueranlage der Gemeindesteuern von 1.78-fache der Einheitsansätze
- b) Genehmigung Liegenschaftssteuern von 1 % des amtlichen Wertes
- c) Genehmigung Budget 2022 bestehend aus:
- d)

		<b>Aufwand</b>	<b>Ertrag</b>
Gesamthaushalt	CHF	12'915'743.00	12'961'694.00
Ertragsüberschuss	CHF	45'951.00	
Allgemeiner Haushalt	CHF	11'036'260.00	11'036'260.00
Aufwand-/Ertragsüberschuss	CHF	0.00	
SF Wasserversorgung	CHF	651'140.00	687'700.00
Ertragsüberschuss	CHF	36'560.00	
SF Abwasserentsorgung	CHF	776'209.00	777'000.00
Ertragsüberschuss	CHF	791.00	
SF Abfallentsorgung	CHF	225'500.00	234'100.00
Ertragsüberschuss	CHF	8'600.00	

Der Gemeindeversammlung wird beantragt, das Budget zu genehmigen.  
Bützberg, 11. Oktober 2021

### Einwohnergemeinde Thunstetten

Hans Peter Vetsch  
Gemeindepräsident

Giulia Capizzi  
Gemeindeschreiberin

Adrian Dreier  
Gemeinderat Ressort Finanzen

Isabelle Mühlethaler  
Finanzverwalterin

## **8 Genehmigung Budget**

Das beschlussfassende Organ der Einwohnergemeinde Thunstetten hat das Budget 2021 am 01. Dezember 2021 gemäss dem vorstehenden Antrag des Gemeinderates vom 11. Oktober 2021 genehmigt.

Bützberg, 1. Dezember 2021

### **Einwohnergemeinde Thunstetten**

Hans Peter Vetsch  
Gemeindepräsident

Giulia Capizzi  
Gemeindeschreiberin

## Erfolgsrechnung

		Budget 2022		Budget 2021		Rechnung 2020	
		Aufwand	Ertrag	Aufwand	Ertrag	Aufwand	Ertrag
	<b>FUNKTIONALE GLIEDERUNG</b>	<b>13'160'944.00</b>	<b>13'160'944.00</b>	<b>13'187'114.00</b>	<b>13'003'114.00</b>	<b>14'128'857.42</b>	<b>14'128'857.42</b>
	Aufwandüberschuss				184'000.00		
<b>0</b>	<b>Allgemeine Verwaltung</b>	<b>1'776'000.00</b>	<b>151'600.00</b>	<b>1'647'280.00</b>	<b>162'100.00</b>	<b>1'665'521.75</b>	<b>138'568.20</b>
	Nettoaufwand		1'624'400.00		1'485'180.00		1'526'953.55
<b>01</b>	<b>Legislative und Exekutive</b>	<b>219'440.00</b>	<b>500.00</b>	<b>221'900.00</b>	<b>5'000.00</b>	<b>211'313.45</b>	<b>495.00</b>
	Nettoaufwand		218'940.00		216'900.00		210'818.45
<b>011</b>	<b>Legislative</b>	<b>44'190.00</b>	<b>500.00</b>	<b>46'980.00</b>	<b>5'000.00</b>	<b>34'965.55</b>	<b>495.00</b>
	Nettoaufwand		43'690.00		41'980.00		34'470.55
<b>0110</b>	<b>Legislative</b>	<b>44'190.00</b>	<b>500.00</b>	<b>46'980.00</b>	<b>5'000.00</b>	<b>34'965.55</b>	<b>495.00</b>
3000.01	Sitzungsgelder Kommissionen	6'500.00		6'500.00		4'332.20	
3050.00	AG-Beiträge AHV, IV, EO, ALV	70.00		60.00		72.70	
3054.00	AG-Beiträge an Familienausgleichskasse	20.00		20.00		18.05	
3102.00	Drucksachen, Publikationen	13'700.00		17'000.00		7'257.40	
3130.00	Dienstleistung Dritter	600.00		600.00		145.05	
3130.02	Telefon, Porti, Internet	5'500.00		5'500.00		5'492.10	
3132.00	Honorare externe Berater, Gutachter, Fachexperten	8'500.00		8'000.00		8'379.05	
3636.01	Beiträge an politische Parteien	9'300.00		9'300.00		9'269.00	
4260.00	Rückerstattungen Dritter		500.00		5'000.00		495.00
<b>012</b>	<b>Exekutive</b>	<b>175'250.00</b>		<b>174'920.00</b>		<b>176'347.90</b>	
	Nettoaufwand		175'250.00		174'920.00		176'347.90
<b>0120</b>	<b>Exekutive</b>	<b>175'250.00</b>		<b>174'920.00</b>		<b>176'347.90</b>	
3000.00	Funktionsentschädigung Behörden / Kommissionen	101'000.00		101'000.00		99'667.10	
3000.01	Sitzungsgelder Kommissionen	30'000.00		30'000.00		24'067.50	
3050.00	AG-Beiträge AHV, IV, EO, ALV	6'000.00		6'000.00		7'542.70	
3052.00	AG-Beiträge an Pensionskasse	1'000.00		3'720.00		1'833.60	
3053.00	AG-Beiträge an Unfallversicherungen			250.00			
3054.00	AG-Beiträge an Familienausgleichskasse	2'000.00		2'000.00		1'871.40	
3055.00	AG-Beiträge an Krankentaggeldversicherungen			200.00			
3090.00	Aus- und Weiterbildung	500.00		500.00		150.00	
3099.00	Übriger Personalaufwand	300.00				246.60	
3132.00	Honorare externe Berater, Gutachter, Fachexperten	3'700.00		500.00		24'103.80	
3134.00	Sachversicherungsprämien	250.00		250.00		250.00	
3170.00	Reisekosten und Spesen	12'500.00		12'500.00		12'371.05	



## Erfolgsrechnung

		Budget 2022		Budget 2021		Rechnung 2020	
		Aufwand	Ertrag	Aufwand	Ertrag	Aufwand	Ertrag
3199.00	Gemeinderatskredit	13'000.00		13'000.00		4'244.15	
3199.02	Wirtschaftsapéro	5'000.00		5'000.00			
<b>02</b>	<b>Allgemeine Dienste</b>	<b>1'556'560.00</b>	<b>151'100.00</b>	<b>1'425'380.00</b>	<b>157'100.00</b>	<b>1'454'208.30</b>	<b>138'073.20</b>
	Nettoaufwand		1'405'460.00		1'268'280.00		1'316'135.10
<b>022</b>	<b>Allgemeine Dienste</b>	<b>1'349'800.00</b>	<b>122'500.00</b>	<b>1'236'700.00</b>	<b>126'000.00</b>	<b>1'257'567.18</b>	<b>123'067.40</b>
	Nettoaufwand		1'227'300.00		1'110'700.00		1'134'499.78
<b>0220</b>	<b>Allgemeine Dienste, übrige</b>	<b>1'349'800.00</b>	<b>122'500.00</b>	<b>1'236'700.00</b>	<b>126'000.00</b>	<b>1'257'567.18</b>	<b>123'067.40</b>
3000.01	Sitzungsgelder Kommissionen	2'000.00		2'000.00		460.00	
3010.00	Löhne Verwaltungs- und Betriebspersonal	820'000.00		780'000.00		750'891.15	
3050.00	AG-Beiträge AHV, IV, EO, ALV	60'000.00		49'000.00		48'016.75	
3052.00	AG-Beiträge an Pensionskasse	60'000.00		50'000.00		50'297.25	
3053.00	AG-Beiträge an Unfallversicherungen	6'500.00		5'000.00		5'998.30	
3053.09	Taggelder von Unfallversicherung					-5'415.70	
3054.00	AG-Beiträge an Familienausgleichskasse	13'000.00		14'000.00		11'912.85	
3055.00	AG-Beiträge an Krankentaggeldversicherungen	5'000.00		4'700.00		4'931.35	
3090.00	Aus- und Weiterbildung	11'800.00		9'500.00		35'999.70	
3099.00	Übriger Personalaufwand	5'300.00		5'300.00		2'313.35	
3100.00	Büromaterial	7'000.00		7'000.00		7'998.65	
3101.00	Betriebs-, Verbrauchsmaterial	1'800.00		1'200.00		2'081.75	
3101.05	Corona Verbrauchsmaterial					3'372.80	
3102.00	Drucksachen, Publikationen	4'500.00		4'500.00		22'550.50	
3103.00	Fachliteratur, Zeitschriften	1'000.00		500.00		991.00	
3110.00	Anschaffung Mobilien und Geräte	13'000.00		10'000.00		1'076.20	
3113.00	Anschaffung Hardware	1'000.00		1'000.00		1'622.35	
3118.00	Anschaffungen Software und Lizenzen	1'000.00		1'000.00			
3130.00	Dienstleistung Dritter	10'000.00		10'500.00		67'956.30	
3130.01	Mitglieder- und Verbandsbeiträge	5'500.00		5'500.00		5'240.00	
3130.02	Telefon, Porti, Internet	27'000.00		25'000.00		27'363.28	
3130.03	Gebühren, Bankspesen	4'000.00		4'000.00		3'081.85	
3130.04	Betreibungsgebühren	8'000.00		6'000.00		7'916.35	
3134.00	Sachversicherungsprämien	20'000.00		20'000.00		17'693.10	
3150.00	Unterhalt Mobilien und Geräte	1'000.00		1'000.00		1'043.15	
3153.00	Unterhalt Informatik Hardware	1'500.00		1'500.00		288.10	
3158.00	Unterhalt Software, Lizenzen, Support	112'400.00		80'000.00		109'412.20	
3161.00	Mieten, Benützungskosten Anlagen	15'000.00		11'000.00		14'786.30	
3170.00	Reisekosten und Spesen	7'500.00		7'500.00		7'053.90	
3300.60	Planmässige Abschreibungen Mobilien VV	71'000.00		66'000.00			

## Erfolgsrechnung

		Budget 2022		Budget 2021		Rechnung 2020	
		Aufwand	Ertrag	Aufwand	Ertrag	Aufwand	Ertrag
3611.01	Entschädigung an Kanton	54'000.00		54'000.00		50'634.40	
4260.00	Rückerstattungen Dritter		2'000.00		5'000.00		1'377.65
4260.01	Rückerstattungen Verlustscheine		1'500.00		3'000.00		1'543.80
4260.02	Rückerstattungen Betriebskosten		2'000.00		1'000.00		1'946.95
4611.00	Entschädigung vom Kanton		2'000.00		2'000.00		3'199.00
4612.02	Interne Verrechnung (1500)		6'000.00		6'000.00		6'000.00
4612.03	Interne Verrechnung (7101)		35'000.00		35'000.00		35'000.00
4612.04	Interne Verrechnung (7201)		25'000.00		25'000.00		25'000.00
4612.05	Interne Verrechnung (7301)		12'000.00		12'000.00		12'000.00
4612.06	Interne Verrechnung (8500)		1'000.00		1'000.00		1'000.00
4910.00	Interne Verrechnung (0292)		10'000.00		10'000.00		10'000.00
4910.02	Interne Verrechnung (1620)		6'000.00		6'000.00		6'000.00
4910.05	Interne Verrechnung (5310)		20'000.00		20'000.00		20'000.00
<b>029</b>	<b>Verwaltungsliegenschaften</b>	<b>206'760.00</b>	<b>28'600.00</b>	<b>188'680.00</b>	<b>31'100.00</b>	<b>196'641.12</b>	<b>15'005.80</b>
	Nettoaufwand		178'160.00		157'580.00		181'635.32
<b>0290</b>	<b>Verwaltungsliegenschaften</b>	<b>42'580.00</b>	<b>3'100.00</b>	<b>37'530.00</b>	<b>5'600.00</b>	<b>46'967.20</b>	<b>2'600.60</b>
3010.00	Löhne Verwaltungs- und Betriebspersonal	12'000.00		12'000.00		11'480.45	
3030.00	Temporäre Arbeitskräfte					89.90	
3050.00	AG-Beiträge AHV, IV, EO, ALV	800.00		800.00		705.40	
3053.00	AG-Beiträge an Unfallversicherungen	80.00		60.00		78.95	
3054.00	AG-Beiträge an Familienausgleichskasse	180.00		200.00		175.10	
3055.00	AG-Beiträge an Krankentaggeldversicherungen	80.00		80.00		74.90	
3101.00	Betriebs-, Verbrauchsmaterial	3'000.00		1'000.00		611.95	
3101.05	Corona Verbrauchsmaterial	1'000.00				974.60	
3110.00	Anschaffung Mobilien und Geräte	400.00		400.00			
3110.01	Corona Anschaffung Mobilien	1'000.00				2'935.00	
3120.00	Elektrizität, Wasser	6'000.00		6'000.00		6'181.70	
3120.01	Heizmaterial	5'500.00		6'000.00		5'288.15	
3134.00	Sachversicherungsprämien	1'200.00		1'200.00		1'251.50	
3144.00	Unterhalt Hochbauten, Gebäude	2'000.00		5'700.00		9'420.40	
3144.03	Wartungsarbeiten	5'300.00					
3151.00	Unterhalt Maschinen, Geräte, Fahrzeuge	1'000.00		1'000.00		4'544.55	
3170.00	Reisekosten und Spesen					111.20	
3300.40	Planmässige Abschreibungen Hochbauten VV	3'040.00		3'090.00		3'043.45	
4260.00	Rückerstattungen Dritter		600.00		600.00		600.60
4470.00	Mietzinse Liegenschaften VV		2'500.00		5'000.00		2'000.00
<b>0291</b>	<b>Werkhof</b>	<b>29'680.00</b>		<b>18'650.00</b>		<b>21'379.92</b>	

## Erfolgsrechnung

		Budget 2022		Budget 2021		Rechnung 2020	
		Aufwand	Ertrag	Aufwand	Ertrag	Aufwand	Ertrag
3101.00	Betriebs-, Verbrauchsmaterial	500.00		500.00		574.15	
3110.00	Anschaffung Mobilien und Geräte	2'000.00					
3120.00	Elektrizität, Wasser	3'500.00		5'000.00		3'326.15	
3120.01	Heizmaterial	5'000.00		5'000.00		5'096.65	
3134.00	Sachversicherungsprämien	1'000.00		1'000.00		993.90	
3144.00	Unterhalt Hochbauten, Gebäude	11'500.00		4'000.00		8'625.65	
3144.03	Wartungsarbeiten	2'500.00					
3151.00	Unterhalt Maschinen, Geräte, Fahrzeuge	1'000.00		1'000.00		85.85	
3300.40	Planmässige Abschreibungen Hochbauten VV	2'680.00		2'150.00		2'677.57	
<b>0292</b>	<b>Mehrzweckanlage</b>	<b>134'500.00</b>	<b>25'500.00</b>	<b>132'500.00</b>	<b>25'500.00</b>	<b>128'294.00</b>	<b>12'405.20</b>
3101.00	Betriebs-, Verbrauchsmaterial	5'000.00		5'000.00		806.50	
3110.00	Anschaffung Mobilien und Geräte	2'000.00		2'000.00		18'861.85	
3120.00	Elektrizität, Wasser	15'000.00		15'000.00		9'732.10	
3120.01	Heizmaterial	14'000.00		14'000.00		9'796.85	
3134.00	Sachversicherungsprämien	500.00		500.00			
3144.00	Unterhalt Hochbauten, Gebäude	6'000.00		6'000.00		245.75	
3144.03	Wartungsarbeiten	800.00					
3151.00	Unterhalt Maschinen, Geräte, Fahrzeuge	3'000.00		3'000.00		1'850.95	
3300.40	Planmässige Abschreibungen Hochbauten VV	1'200.00					
3910.00	Interne Verrechnung (0220)	10'000.00		10'000.00		10'000.00	
3910.02	Interne Verrechnung (2170)	75'000.00		75'000.00		75'000.00	
3910.03	Interne Verrechnung (6150)	2'000.00		2'000.00		2'000.00	
4260.00	Rückerstattungen Dritter		500.00		500.00		455.20
4472.00	Vergütung für Benützungen Liegenschaften VV		20'000.00		20'000.00		6'950.00
4910.09	Interne Verrechnung (2190)		5'000.00		5'000.00		5'000.00
<b>1</b>	<b>Öffentliche Ordnung und Sicherheit, Verteidigung</b>	<b>456'098.00</b>	<b>425'134.00</b>	<b>437'945.00</b>	<b>415'515.00</b>	<b>451'661.26</b>	<b>367'212.36</b>
	Nettoaufwand		30'964.00		22'430.00		84'448.90
<b>11</b>	<b>Öffentliche Sicherheit</b>	<b>13'000.00</b>		<b>7'800.00</b>		<b>7'808.50</b>	
	Nettoaufwand		13'000.00		7'800.00		7'808.50
<b>111</b>	<b>Polizei</b>	<b>13'000.00</b>		<b>7'800.00</b>		<b>7'808.50</b>	
	Nettoaufwand		13'000.00		7'800.00		7'808.50
<b>1110</b>	<b>Polizei</b>	<b>13'000.00</b>		<b>7'800.00</b>		<b>7'808.50</b>	
3300.90	Planmässige Abschreibungen übrige Sachanlagen VV	5'000.00					
3631.04	Pauschalisierung Interventionskosten	8'000.00		7'800.00		7'808.50	

## Erfolgsrechnung

		Budget 2022		Budget 2021		Rechnung 2020	
		Aufwand	Ertrag	Aufwand	Ertrag	Aufwand	Ertrag
<b>14</b>	<b>Allgemeines Rechtswesen</b>	<b>78'300.00</b>	<b>118'000.00</b>	<b>84'300.00</b>	<b>127'500.00</b>	<b>85'650.93</b>	<b>127'859.21</b>
	Nettoertrag	39'700.00		43'200.00		42'208.28	
<b>140</b>	<b>Allgemeines Rechtswesen</b>	<b>78'300.00</b>	<b>118'000.00</b>	<b>84'300.00</b>	<b>127'500.00</b>	<b>85'650.93</b>	<b>127'859.21</b>
	Nettoertrag	39'700.00		43'200.00		42'208.28	
<b>1400</b>	<b>Allgemeines Rechtswesen</b>	<b>78'300.00</b>	<b>118'000.00</b>	<b>84'300.00</b>	<b>127'500.00</b>	<b>85'650.93</b>	<b>127'859.21</b>
3102.00	Drucksachen, Publikationen	1'000.00		1'000.00		737.75	
3130.01	Mitglieder- und Verbandsbeiträge	2'500.00		2'500.00		2'292.00	
3130.06	Gebühren Einwohner- und Fremdenkontrolle	20'000.00		25'000.00		18'817.18	
3130.07	Gebühren Bauwesen	30'000.00		35'000.00		25'965.70	
3130.08	Gebühren Einbürgerungen	4'000.00		2'500.00		4'950.00	
3132.00	Honorare externe Berater, Gutachter, Fachexperten	20'000.00		15'000.00		32'708.30	
3181.00	Tatsächliche Forderungsverluste	500.00		3'000.00		76.00	
3636.00	Beiträge an private Organisationen	300.00		300.00		104.00	
4210.00	Gebühren für Amtshandlungen (Schreiberei)		40'000.00		41'500.00		38'125.81
4210.01	Gebühren für Amtshandlungen (Bauverwaltung)		75'000.00		80'000.00		86'783.40
4210.02	Einbürgerungsgebühren		3'000.00		6'000.00		2'950.00
<b>15</b>	<b>Feuerwehr</b>	<b>226'634.00</b>	<b>226'634.00</b>	<b>208'165.00</b>	<b>208'165.00</b>	<b>221'436.10</b>	<b>221'436.10</b>
<b>150</b>	<b>Feuerwehr</b>	<b>226'634.00</b>	<b>226'634.00</b>	<b>208'165.00</b>	<b>208'165.00</b>	<b>221'436.10</b>	<b>221'436.10</b>
<b>1500</b>	<b>Feuerwehr</b>	<b>226'634.00</b>	<b>226'634.00</b>	<b>208'165.00</b>	<b>208'165.00</b>	<b>221'436.10</b>	<b>221'436.10</b>
3000.01	Sitzungsgelder Kommissionen	4'270.00		4'270.00		4'625.00	
3000.02	Funktionsentschädigung Feuerwehr	10'000.00		10'100.00		8'920.00	
3010.00	Löhne Verwaltungs- und Betriebspersonal	500.00		400.00		652.95	
3010.01	Sold Feuerwehr	59'500.00		61'500.00		46'856.25	
3050.00	AG-Beiträge AHV, IV, EO, ALV	50.00		100.00		13.70	
3054.00	AG-Beiträge an Familienausgleichskasse	50.00				3.40	
3055.00	AG-Beiträge an Krankentaggeldversicherungen	50.00		600.00			
3090.00	Aus- und Weiterbildung	20'300.00		15'725.00		9'709.90	
3099.00	Übriger Personalaufwand	1'200.00		1'200.00			
3100.00	Büromaterial	750.00		500.00		147.50	
3101.00	Betriebs-, Verbrauchsmaterial	2'700.00		2'500.00		2'708.80	
3101.01	Treibstoffe	2'000.00		2'500.00		583.95	
3102.00	Drucksachen, Publikationen	200.00		200.00		173.20	
3110.00	Anschaffung Mobilien und Geräte	7'000.00		2'000.00		7'472.80	
3111.00	Anschaffung Maschinen, Geräte, Fahrzeuge	12'510.00		4'815.00		909.45	
3112.00	Anschaffung Dienstkleider	12'500.00		13'800.00		8'353.60	

## Erfolgsrechnung

		Budget 2022		Budget 2021		Rechnung 2020	
		Aufwand	Ertrag	Aufwand	Ertrag	Aufwand	Ertrag
3120.00	Elektrizität, Wasser	2'000.00		2'500.00		1'729.65	
3120.01	Heizmaterial	2'500.00		2'460.00		2'548.40	
3130.01	Mitglieder- und Verbandsbeiträge	1'440.00		620.00		1'806.55	
3130.02	Telefon, Porti, Internet	4'854.00		4'900.00		5'152.90	
3134.00	Sachversicherungsprämien	6'700.00		5'925.00		6'667.11	
3136.02	Ärztliche Untersuchungen Feuerwehr	2'000.00		1'500.00		2'041.15	
3137.00	Steuern und Abgaben	1'100.00		1'100.00		1'028.60	
3140.00	Unterhalt an Grundstücken	600.00		600.00		772.75	
3144.00	Unterhalt Hochbauten, Gebäude					349.85	
3151.00	Unterhalt Maschinen, Geräte, Fahrzeuge	17'150.00		12'000.00		14'258.05	
3170.00	Reisekosten und Spesen	2'500.00		2'500.00		997.25	
3181.00	Tatsächliche Forderungsverluste	7'500.00		9'000.00		7'582.70	
3300.60	Planmässige Abschreibungen Mobilien VV	31'430.00		31'450.00		31'424.62	
3300.91	Planmässige Abschreibungen bestehendes VV	6'600.00		6'600.00		6'602.72	
3409.04	Interne Verrechnung Zinsen SF Feuerwehr	680.00		800.00		675.07	
3510.00	Einlage in Spezialfinanzierung					40'668.23	
3612.02	Interne Verrechnung (0220)	6'000.00		6'000.00		6'000.00	
4200.00	Ersatzabgaben Feuerwehr		170'000.00		175'000.00		169'123.10
4260.00	Rückerstattungen Dritter		10'000.00		4'000.00		26'635.00
4270.00	Bussen		1'000.00		1'000.00		
4510.00	Entnahmen aus Spezialfinanzierung		20'134.00		2'665.00		
4634.00	Beiträge GVB		25'500.00		25'500.00		25'678.00
<b>16</b>	<b>Verteidigung</b>	<b>138'164.00</b>	<b>80'500.00</b>	<b>137'680.00</b>	<b>79'850.00</b>	<b>136'765.73</b>	<b>17'917.05</b>
	Nettoaufwand		57'664.00		57'830.00		118'848.68
<b>161</b>	<b>Militärische Verteidigung</b>	<b>22'565.00</b>	<b>61'150.00</b>	<b>17'010.00</b>	<b>60'500.00</b>	<b>17'879.68</b>	<b>7'160.45</b>
	Nettoaufwand						10'719.23
	Nettoertrag	38'585.00		43'490.00			
<b>1610</b>	<b>Militärische Verteidigung</b>	<b>22'565.00</b>	<b>61'150.00</b>	<b>17'010.00</b>	<b>60'500.00</b>	<b>17'879.68</b>	<b>7'160.45</b>
3000.00	Funktionsentschädigung Behörden / Kommissionen	1'050.00		1'050.00		1'050.00	
3000.01	Sitzungsgelder Kommissionen	400.00		600.00		383.30	
3050.00	AG-Beiträge AHV, IV, EO, ALV	10.00		10.00			
3053.00	AG-Beiträge an Unfallversicherungen	10.00		10.00			
3054.00	AG-Beiträge an Familienausgleichskasse	10.00		10.00			
3055.00	AG-Beiträge an Krankentaggeldversicherungen	10.00		10.00			
3101.00	Betriebs-, Verbrauchsmaterial	600.00		760.00		1'164.55	
3134.00	Sachversicherungsprämien	600.00		570.00		604.60	
3144.00	Unterhalt Hochbauten, Gebäude	7'740.00		1'840.00		9'792.20	

## Erfolgsrechnung

		Budget 2022		Budget 2021		Rechnung 2020	
		Aufwand	Ertrag	Aufwand	Ertrag	Aufwand	Ertrag
3300.40	Planmässige Abschreibungen Hochbauten VV	885.00		900.00		885.03	
3910.03	Interne Verrechnung (6150)	11'250.00		11'250.00		4'000.00	
4260.00	Rückerstattungen Dritter		1'150.00		500.00		4'225.65
4630.00	Beiträge Bund aus Einquartierung Militär		60'000.00		60'000.00		2'934.80
<b>162</b>	<b>Zivile Verteidigung</b>	<b>115'599.00</b>	<b>19'350.00</b>	<b>120'670.00</b>	<b>19'350.00</b>	<b>118'886.05</b>	<b>10'756.60</b>
	Nettoaufwand		96'249.00		101'320.00		108'129.45
<b>1620</b>	<b>Zivilschutz</b>	<b>115'599.00</b>	<b>19'350.00</b>	<b>120'670.00</b>	<b>19'350.00</b>	<b>118'886.05</b>	<b>10'756.60</b>
3000.01	Sitzungsgelder Kommissionen	1'000.00		1'000.00		626.70	
3050.00	AG-Beiträge AHV, IV, EO, ALV	50.00		10.00		52.10	
3054.00	AG-Beiträge an Familienausgleichskasse	10.00				12.95	
3101.00	Betriebs-, Verbrauchsmaterial	2'000.00		2'000.00		6'793.35	
3110.00	Anschaffung Mobilien und Geräte					2'003.65	
3111.00	Anschaffung Maschinen, Geräte, Fahrzeuge			7'000.00		2'144.10	
3120.00	Elektrizität, Wasser	17'065.00		17'065.00		6'595.85	
3120.01	Heizmaterial	1'000.00		2'300.00		849.40	
3120.02	Abfallentsorgung Einquartierung Militär	1'000.00		1'000.00		290.50	
3130.00	Dienstleistung Dritter	4'500.00		700.00			
3130.02	Telefon, Porti, Internet	1'788.00		1'700.00		1'570.05	
3134.00	Sachversicherungsprämien	2'300.00		2'115.00		2'294.85	
3144.00	Unterhalt Hochbauten, Gebäude	1'000.00		5'750.00		13'442.25	
3151.00	Unterhalt Maschinen, Geräte, Fahrzeuge	5'150.00		2'550.00		4'615.20	
3170.00	Reisekosten und Spesen					262.20	
3631.00	Beiträge an Kantone und Konkordate	100.00		100.00			
3632.00	Beiträge an Gemeinden und Gemeindeverbände	54'636.00		53'380.00		53'332.90	
3910.00	Interne Verrechnung (0220)	6'000.00		6'000.00		6'000.00	
3910.03	Interne Verrechnung (6150)	18'000.00		18'000.00		18'000.00	
4260.00	Rückerstattungen Dritter		500.00		500.00		
4260.05	Rückerstattungen Militär für Abfallentsorgung		1'500.00		1'500.00		116.00
4260.06	Rückerstattungen Militär für Nebenkosten		8'000.00		8'000.00		779.00
4472.00	Vergütung für Benützung Liegenschaften VV		1'000.00		1'000.00		
4631.00	Beiträge von Kanton		8'350.00		8'350.00		9'861.60
<b>2</b>	<b>Bildung</b>	<b>3'080'390.00</b>	<b>246'250.00</b>	<b>2'939'770.00</b>	<b>201'750.00</b>	<b>2'914'125.67</b>	<b>232'844.25</b>
	Nettoaufwand		2'834'140.00		2'738'020.00		2'681'281.42
<b>21</b>	<b>Obligatorische Schule</b>	<b>3'080'390.00</b>	<b>246'250.00</b>	<b>2'939'770.00</b>	<b>201'750.00</b>	<b>2'914'125.67</b>	<b>232'844.25</b>
	Nettoaufwand		2'834'140.00		2'738'020.00		2'681'281.42

## Erfolgsrechnung

		Budget 2022		Budget 2021		Rechnung 2020	
		Aufwand	Ertrag	Aufwand	Ertrag	Aufwand	Ertrag
<b>211</b>	<b>Eingangsstufe</b>	<b>209'780.00</b>		<b>226'230.00</b>		<b>193'140.70</b>	
	Nettoaufwand		209'780.00		226'230.00		193'140.70
<b>2110</b>	<b>Kindergarten</b>	<b>209'780.00</b>		<b>226'230.00</b>		<b>193'140.70</b>	
3010.00	Löhne Verwaltungs- und Betriebspersonal	22'000.00		22'000.00		19'356.40	
3050.00	AG-Beiträge AHV, IV, EO, ALV	1'200.00		2'300.00		1'101.90	
3053.00	AG-Beiträge an Unfallversicherungen	100.00		200.00		91.55	
3054.00	AG-Beiträge an Familienausgleichskasse	300.00		680.00		273.25	
3055.00	AG-Beiträge an Krankentaggeldversicherungen	120.00		250.00		117.35	
3104.00	Lehrmittel und Schulmaterial	13'700.00		14'800.00		9'843.05	
3110.00	Anschaffung Mobilien und Geräte	1'000.00				1'886.90	
3144.00	Unterhalt Hochbauten, Gebäude	300.00		300.00			
3150.00	Unterhalt Mobilien und Geräte	300.00		300.00			
3160.00	Mieten Liegenschaft	500.00		500.00		480.00	
3170.00	Reisekosten und Spesen	60.00				60.00	
3171.00	Anlässe Exkursionen, Schulreisen und Lager	5'200.00		4'900.00		2'233.40	
3611.00	Gemeindeanteil Lastenausgleich Lehrergehälter	165'000.00		180'000.00		157'696.90	
<b>212</b>	<b>Primarstufe</b>	<b>788'490.00</b>	<b>750.00</b>	<b>727'400.00</b>	<b>750.00</b>	<b>660'531.00</b>	<b>610.00</b>
	Nettoaufwand		787'740.00		726'650.00		659'921.00
<b>2120</b>	<b>Primarstufe</b>	<b>788'490.00</b>	<b>750.00</b>	<b>727'400.00</b>	<b>750.00</b>	<b>660'531.00</b>	<b>610.00</b>
3104.00	Lehrmittel und Schulmaterial	45'800.00		43'200.00		44'707.25	
3104.01	Werkmaterial technisches Gestalten	6'600.00		6'700.00		5'257.70	
3104.02	Werkmaterial textiles Gestalten	7'100.00		7'200.00		6'839.05	
3105.00	Lebensmittel	600.00		600.00		1'585.05	
3110.00	Anschaffung Mobilien und Geräte	30'100.00		3'400.00		9'046.45	
3111.01	Anschaffung Turn- und Sportmaterial	300.00		300.00		469.40	
3111.02	Anschaffung Musikinstrumente	1'800.00		4'100.00		952.20	
3130.09	Patroullien-/Verkehrsdienst	7'000.00		7'000.00		3'881.15	
3151.00	Unterhalt Maschinen, Geräte, Fahrzeuge	500.00		500.00		860.40	
3171.00	Anlässe Exkursionen, Schulreisen und Lager	18'690.00		17'400.00		4'293.40	
3611.00	Gemeindeanteil Lastenausgleich Lehrergehälter	547'500.00		387'000.00		372'964.50	
3612.00	Schulgelder an andere Gemeinden	122'500.00		250'000.00		209'674.45	
4260.00	Rückerstattungen Dritter		750.00		750.00		610.00
<b>213</b>	<b>Oberstufe</b>	<b>747'310.00</b>		<b>751'580.00</b>		<b>773'121.35</b>	
	Nettoaufwand		747'310.00		751'580.00		773'121.35
<b>2130</b>	<b>Sekundarstufe I</b>	<b>747'310.00</b>		<b>751'580.00</b>		<b>773'121.35</b>	

## Erfolgsrechnung

		Budget 2022		Budget 2021		Rechnung 2020	
		Aufwand	Ertrag	Aufwand	Ertrag	Aufwand	Ertrag
3104.00	Lehrmittel und Schulmaterial	36'700.00		28'200.00		24'042.30	
3104.01	Werkmaterial technisches Gestalten	7'900.00		7'100.00		1'327.30	
3104.02	Werkmaterial textiles Gestalten	7'530.00		6'500.00		2'627.85	
3105.00	Lebensmittel	7'180.00		5'600.00		2'147.80	
3110.00	Anschaffung Mobilien und Geräte	35'100.00		4'900.00		708.15	
3150.00	Unterhalt Mobilien und Geräte	1'500.00				261.95	
3151.00	Unterhalt Maschinen, Geräte, Fahrzeuge	300.00		1'000.00		979.50	
3171.00	Anlässe Exkursionen, Schulreisen und Lager	23'100.00		18'280.00		7'177.15	
3611.00	Gemeindeanteil Lastenausgleich Lehrergehälter	428'000.00		300'000.00		189'956.50	
3612.00	Schulgelder an andere Gemeinden	200'000.00		380'000.00		543'892.85	
<b>214</b>	<b>Musikschulen</b>	<b>38'000.00</b>		<b>43'000.00</b>		<b>38'045.95</b>	
	Nettoaufwand		38'000.00		43'000.00		38'045.95
<b>2140</b>	<b>Musikschule</b>	<b>38'000.00</b>		<b>43'000.00</b>		<b>38'045.95</b>	
3636.00	Beiträge an private Organisationen	38'000.00		43'000.00		38'045.95	
<b>217</b>	<b>Schulliegenschaften</b>	<b>722'850.00</b>	<b>138'300.00</b>	<b>714'950.00</b>	<b>137'300.00</b>	<b>701'912.50</b>	<b>127'203.00</b>
	Nettoaufwand		584'550.00		577'650.00		574'709.50
<b>2170</b>	<b>Schulliegenschaften</b>	<b>722'850.00</b>	<b>138'300.00</b>	<b>714'950.00</b>	<b>137'300.00</b>	<b>701'912.50</b>	<b>127'203.00</b>
3010.00	Löhne Verwaltungs- und Betriebspersonal	300'000.00		290'000.00		290'544.50	
3030.00	Temporäre Arbeitskräfte	5'000.00		5'000.00		24'013.45	
3049.00	Entschädigung Dienstkleider	1'500.00		600.00		1'345.20	
3050.00	AG-Beiträge AHV, IV, EO, ALV	22'000.00		20'000.00		19'731.20	
3052.00	AG-Beiträge an Pensionskasse	22'000.00		22'000.00		15'228.60	
3053.00	AG-Beiträge an Unfallversicherungen	2'300.00		1'800.00		2'261.35	
3053.09	Taggelder von Unfallversicherung					-305.25	
3054.00	AG-Beiträge an Familienausgleichskasse	5'000.00		5'500.00		4'895.20	
3055.00	AG-Beiträge an Krankentaggeldversicherungen	1'800.00		1'500.00		1'730.55	
3055.09	Taggelder von Krankentaggeldversicherung					-3'228.00	
3090.00	Aus- und Weiterbildung	1'500.00		2'000.00			
3099.00	Übriger Personalaufwand	200.00		200.00			
3101.00	Betriebs-, Verbrauchsmaterial	25'000.00		25'000.00		25'317.90	
3101.01	Treibstoffe	500.00				415.05	
3101.02	Chemikalien	7'500.00		7'500.00		7'792.05	
3111.00	Anschaffung Maschinen, Geräte, Fahrzeuge	2'000.00		2'000.00		2'672.90	
3111.01	Anschaffung Turn- und Sportmaterial	9'730.00		3'500.00		10'245.90	
3120.00	Elektrizität, Wasser	73'100.00		73'100.00		62'526.80	
3120.01	Heizmaterial	71'000.00		71'000.00		67'852.20	



## Erfolgsrechnung

		Budget 2022		Budget 2021		Rechnung 2020	
		Aufwand	Ertrag	Aufwand	Ertrag	Aufwand	Ertrag
3130.01	Mitglieder- und Verbandsbeiträge	600.00		600.00		600.00	
3130.03	Gebühren, Bankspesen	12'600.00		12'600.00			
3134.00	Sachversicherungsprämien	16'000.00		16'700.00		15'978.47	
3137.00	Steuern und Abgaben	250.00		250.00		241.30	
3140.04	Unterhalt Umgebung Schulanlage	3'700.00		14'000.00		6'913.35	
3144.00	Unterhalt Hochbauten, Gebäude	34'600.00		43'000.00		39'449.50	
3144.01	Unterhalt Hallenbad	8'000.00		8'000.00		20'610.60	
3144.02	Unterhalt Blockheizkraftwerk					4'240.55	
3144.03	Wartungsarbeiten	6'500.00		6'500.00		10'101.00	
3151.00	Unterhalt Maschinen, Geräte, Fahrzeuge	6'400.00		9'700.00		4'326.35	
3170.00	Reisekosten und Spesen	2'000.00		2'800.00		1'943.00	
3300.40	Planmässige Abschreibungen Hochbauten VV	82'070.00		70'100.00		64'468.78	
4240.01	Eintritte Hallenbad		13'000.00		17'000.00		11'448.40
4260.00	Rückerstattungen Dritter		300.00		300.00		1'200.15
4470.00	Mietzinse Liegenschaften VV		40'000.00		35'000.00		39'504.45
4472.00	Vergütung für Benützungen Liegenschaften VV		10'000.00		10'000.00		50.00
4910.00	Interne Verrechnung (0292)		75'000.00		75'000.00		75'000.00
<b>218</b>	<b>Tagesbetreuung</b>	<b>163'700.00</b>	<b>106'700.00</b>	<b>101'500.00</b>	<b>63'200.00</b>	<b>155'459.90</b>	<b>104'971.25</b>
	Nettoaufwand		57'000.00		38'300.00		50'488.65
<b>2180</b>	<b>Tagesbetreuung</b>	<b>163'700.00</b>	<b>106'700.00</b>	<b>101'500.00</b>	<b>63'200.00</b>	<b>155'459.90</b>	<b>104'971.25</b>
3010.00	Löhne Verwaltungs- und Betriebspersonal	125'000.00		72'000.00		118'615.85	
3050.00	AG-Beiträge AHV, IV, EO, ALV	7'600.00		3'900.00		7'453.00	
3052.00	AG-Beiträge an Pensionskasse	7'500.00		4'600.00		7'366.50	
3053.00	AG-Beiträge an Unfallversicherungen	800.00		350.00		811.20	
3054.00	AG-Beiträge an Familienausgleichskasse	2'000.00		1'200.00		1'848.90	
3055.00	AG-Beiträge an Krankentaggeldversicherungen	800.00		450.00		804.55	
3090.00	Aus- und Weiterbildung	1'000.00		1'000.00			
3099.00	Übriger Personalaufwand	200.00		200.00		282.95	
3100.00	Büromaterial	200.00		500.00			
3101.00	Betriebs-, Verbrauchsmaterial	2'300.00		1'000.00		2'308.50	
3105.00	Lebensmittel	15'000.00		15'000.00		13'190.65	
3110.00	Anschaffung Mobilien und Geräte	500.00		500.00		188.70	
3130.01	Mitglieder- und Verbandsbeiträge	200.00		200.00		59.20	
3181.00	Tatsächliche Forderungsverluste	600.00		600.00		2'529.90	
4240.02	Elternbeiträge Betreuung Tagesschule		50'000.00		35'000.00		47'874.25
4240.03	Elternbeiträge Betreuung Aufgabenhilfe		1'700.00		3'200.00		1'640.00
4611.00	Entschädigung vom Kanton		55'000.00		25'000.00		55'457.00

## Erfolgsrechnung

		Budget 2022		Budget 2021		Rechnung 2020	
		Aufwand	Ertrag	Aufwand	Ertrag	Aufwand	Ertrag
<b>219</b>	<b>Obligatorische Schule</b>	<b>410'260.00</b>	<b>500.00</b>	<b>375'110.00</b>	<b>500.00</b>	<b>391'914.27</b>	<b>60.00</b>
	Nettoaufwand		409'760.00		374'610.00		391'854.27
<b>2190</b>	<b>Schulleitung und Schulverwaltung</b>	<b>305'810.00</b>		<b>308'860.00</b>		<b>330'899.41</b>	<b>60.00</b>
3000.00	Funktionsentschädigung Behörden / Kommissionen	600.00		600.00		334.90	
3000.01	Sitzungsgelder Kommissionen	15'000.00		12'000.00		11'635.00	
3010.00	Löhne Verwaltungs- und Betriebspersonal	55'000.00		55'000.00		58'922.59	
3050.00	AG-Beiträge AHV, IV, EO, ALV	4'000.00		3'500.00		4'211.45	
3052.00	AG-Beiträge an Pensionskasse	4'300.00		4'300.00		4'290.60	
3053.00	AG-Beiträge an Unfallversicherungen	460.00		350.00		458.15	
3054.00	AG-Beiträge an Familienausgleichskasse	1'050.00		1'000.00		1'044.85	
3055.00	AG-Beiträge an Krankentaggeldversicherungen	400.00		350.00		396.85	
3090.00	Aus- und Weiterbildung	7'800.00		7'000.00		5'337.55	
3099.00	Übriger Personalaufwand	7'900.00		7'810.00		5'096.10	
3100.00	Büromaterial	500.00		500.00		534.80	
3101.00	Betriebs-, Verbrauchsmaterial	1'200.00		1'500.00		768.25	
3101.05	Corona Verbrauchsmaterial	5'000.00				13'315.40	
3102.00	Drucksachen, Publikationen	1'500.00		1'700.00		1'442.05	
3102.02	Drucksachen, Publikationen Elternrat	500.00		500.00		350.00	
3104.00	Lehrmittel und Schulmaterial	2'000.00		2'000.00		1'013.95	
3110.00	Anschaffung Mobilien und Geräte	10'100.00		8'000.00		7'385.80	
3110.01	Corona Anschaffung Mobilien					8'851.60	
3113.00	Anschaffung Hardware	94'700.00		68'500.00		67'497.00	
3130.00	Dienstleistung Dritter					70.40	
3130.01	Mitglieder- und Verbandsbeiträge	100.00		100.00		100.00	
3130.02	Telefon, Porti, Internet	11'100.00		11'100.00		9'988.95	
3130.03	Gebühren, Bankspesen					218.00	
3132.00	Honorare externe Berater, Gutachter, Fachexperten	2'000.00		1'000.00		2'006.85	
3134.00	Sachversicherungsprämien	2'300.00		2'000.00		2'300.50	
3158.00	Unterhalt Software, Lizenzen, Support	49'900.00		50'400.00		61'977.10	
3161.00	Mieten, Benützungskosten Anlagen	20'000.00		20'000.00		14'677.70	
3170.00	Reisekosten und Spesen	1'000.00		1'000.00		274.05	
3199.01	Übriger Betriebsaufwand	2'400.00		2'400.00		183.60	
3320.00	Planmässige Abschreibungen Software			41'250.00		41'215.37	
3910.01	Interne Verrechnung (0292)	5'000.00		5'000.00		5'000.00	
4260.00	Rückerstattungen Dritter						60.00
<b>2192</b>	<b>Schulbibliothek</b>	<b>7'600.00</b>		<b>6'400.00</b>		<b>6'303.45</b>	
3103.00	Fachliteratur, Zeitschriften	7'600.00		6'400.00		6'303.45	

## Erfolgsrechnung

		Budget 2022		Budget 2021		Rechnung 2020	
		Aufwand	Ertrag	Aufwand	Ertrag	Aufwand	Ertrag
<b>2195</b>	<b>Schülertransporte</b>	<b>59'350.00</b>	<b>500.00</b>	<b>59'850.00</b>	<b>500.00</b>	<b>54'711.41</b>	
3101.01	Treibstoffe	1'000.00		1'500.00		795.05	
3130.00	Dienstleistung Dritter	52'650.00		52'650.00		37'761.00	
3134.00	Sachversicherungsprämien	1'000.00		1'000.00		827.91	
3137.00	Steuern und Abgaben	700.00		700.00		700.25	
3151.00	Unterhalt Maschinen, Geräte, Fahrzeuge	4'000.00		4'000.00		14'627.20	
4240.00	Benützungsgebühren und Dienstleistungen		500.00		500.00		
<b>2197</b>	<b>Schulsozialdienst</b>	<b>37'500.00</b>					
3130.18	Schulsozialarbeit	37'500.00					
<b>3</b>	<b>Kultur, Sport und Freizeit, Kirche</b>	<b>109'700.00</b>	<b>10'050.00</b>	<b>120'100.00</b>	<b>10'450.00</b>	<b>92'556.45</b>	<b>4'286.00</b>
	Nettoaufwand		99'650.00		109'650.00		88'270.45
<b>31</b>	<b>Kulturerbe</b>	<b>10'000.00</b>		<b>10'000.00</b>		<b>10'000.00</b>	
	Nettoaufwand		10'000.00		10'000.00		10'000.00
<b>312</b>	<b>Denkmalpflege und Heimatschutz</b>	<b>10'000.00</b>		<b>10'000.00</b>		<b>10'000.00</b>	
	Nettoaufwand		10'000.00		10'000.00		10'000.00
<b>3120</b>	<b>Denkmalpflege und Heimatschutz</b>	<b>10'000.00</b>		<b>10'000.00</b>		<b>10'000.00</b>	
3635.00	Beiträge Schloss Thunstetten	10'000.00		10'000.00		10'000.00	
<b>32</b>	<b>Kultur, übrige</b>	<b>35'600.00</b>	<b>2'950.00</b>	<b>35'000.00</b>	<b>2'950.00</b>	<b>18'221.80</b>	
	Nettoaufwand		32'650.00		32'050.00		18'221.80
<b>329</b>	<b>Kultur</b>	<b>35'600.00</b>	<b>2'950.00</b>	<b>35'000.00</b>	<b>2'950.00</b>	<b>18'221.80</b>	
	Nettoaufwand		32'650.00		32'050.00		18'221.80
<b>3290</b>	<b>Übrige Kultur</b>	<b>35'600.00</b>	<b>2'950.00</b>	<b>35'000.00</b>	<b>2'950.00</b>	<b>18'221.80</b>	
3000.01	Sitzungsgelder Kommissionen	3'200.00		3'200.00		1'220.00	
3050.00	AG-Beiträge AHV, IV, EO, ALV					39.10	
3054.00	AG-Beiträge an Familienausgleichskasse					9.70	
3102.00	Drucksachen, Publikationen	500.00		500.00			
3130.10	Bundesfeier	7'500.00		7'500.00		817.05	
3130.11	Jungbürger	3'300.00		3'000.00		602.40	
3130.12	Neuzuzüger	1'500.00		2'300.00		1'298.95	
3130.13	Hobbyausstellung	2'000.00		2'300.00			
3130.15	Vereinswesen	600.00		1'700.00		153.90	
3632.00	Beiträge an Gemeinden und Gemeindeverbände	11'000.00		11'000.00		10'896.55	

## Erfolgsrechnung

		Budget 2022		Budget 2021		Rechnung 2020	
		Aufwand	Ertrag	Aufwand	Ertrag	Aufwand	Ertrag
3636.04	Beiträge an Kultur- und Sportprojekte	6'000.00		3'500.00		3'184.15	
4260.00	Rückerstattungen Dritter		2'950.00		2'950.00		
<b>33</b>	<b>Medien</b>	<b>32'000.00</b>	<b>7'000.00</b>	<b>36'000.00</b>	<b>7'000.00</b>	<b>33'889.50</b>	<b>4'246.00</b>
	Nettoaufwand		25'000.00		29'000.00		29'643.50
<b>332</b>	<b>Massenmedien</b>	<b>32'000.00</b>	<b>7'000.00</b>	<b>36'000.00</b>	<b>7'000.00</b>	<b>33'889.50</b>	<b>4'246.00</b>
	Nettoaufwand		25'000.00		29'000.00		29'643.50
<b>3320</b>	<b>Massenmedien</b>	<b>32'000.00</b>	<b>7'000.00</b>	<b>36'000.00</b>	<b>7'000.00</b>	<b>33'889.50</b>	<b>4'246.00</b>
3102.01	Gemeindeinformation	30'000.00		34'000.00		32'233.55	
3130.02	Telefon, Porti, Internet	2'000.00		2'000.00		1'655.95	
4250.02	Verkauf Inserate Brugg		7'000.00		7'000.00		4'246.00
<b>34</b>	<b>Sport und Freizeit</b>	<b>32'100.00</b>	<b>100.00</b>	<b>39'100.00</b>	<b>500.00</b>	<b>30'445.15</b>	<b>40.00</b>
	Nettoaufwand		32'000.00		38'600.00		30'405.15
<b>341</b>	<b>Sport</b>	<b>9'000.00</b>		<b>13'500.00</b>		<b>9'764.10</b>	
	Nettoaufwand		9'000.00		13'500.00		9'764.10
<b>3410</b>	<b>Sport</b>	<b>9'000.00</b>		<b>13'500.00</b>		<b>9'764.10</b>	
3140.02	Unterhalt Fussballplatz	8'000.00		12'000.00		6'987.50	
3144.00	Unterhalt Hochbauten, Gebäude	1'000.00		1'500.00		2'776.60	
<b>342</b>	<b>Freizeit</b>	<b>23'100.00</b>	<b>100.00</b>	<b>25'600.00</b>	<b>500.00</b>	<b>20'681.05</b>	<b>40.00</b>
	Nettoaufwand		23'000.00		25'100.00		20'641.05
<b>3420</b>	<b>Freizeit</b>	<b>23'100.00</b>	<b>100.00</b>	<b>25'600.00</b>	<b>500.00</b>	<b>20'681.05</b>	<b>40.00</b>
3000.01	Sitzungsgelder Kommissionen	500.00		500.00		500.00	
3141.05	Unterhalt Wanderwege	500.00		500.00			
3144.00	Unterhalt Hochbauten, Gebäude	3'900.00		5'900.00		5'101.65	
3631.00	Beiträge an Kantone und Konkordate	700.00		700.00		679.40	
3634.00	Beiträge an öffentliche Unternehmungen	6'000.00		6'000.00		6'000.00	
3636.02	Beiträge an örtliche Vereine	6'500.00		7'000.00		6'400.00	
3910.03	Interne Verrechnung (6150)	5'000.00		5'000.00		2'000.00	
4260.07	Rückerstattungen Vermietung Festbestuhlung		100.00		500.00		40.00
<b>4</b>	<b>Gesundheit</b>	<b>15'900.00</b>		<b>15'500.00</b>		<b>11'582.60</b>	<b>109.80</b>
	Nettoaufwand		15'900.00		15'500.00		11'472.80

## Erfolgsrechnung

		Budget 2022		Budget 2021		Rechnung 2020	
		Aufwand	Ertrag	Aufwand	Ertrag	Aufwand	Ertrag
<b>43</b>	<b>Gesundheit</b>	<b>15'900.00</b>		<b>15'500.00</b>		<b>11'582.60</b>	<b>109.80</b>
	Nettoaufwand		15'900.00		15'500.00		11'472.80
<b>433</b>	<b>Schulgesundheitsdienst</b>	<b>15'300.00</b>		<b>14'900.00</b>		<b>10'970.60</b>	<b>109.80</b>
	Nettoaufwand		15'300.00		14'900.00		10'860.80
<b>4330</b>	<b>Schulgesundheitsdienst</b>	<b>3'500.00</b>		<b>3'600.00</b>		<b>2'770.00</b>	
3101.00	Betriebs-, Verbrauchsmaterial	200.00		200.00		278.60	
3106.00	Sanitätsmaterial	300.00		400.00		311.00	
3136.00	Schulärztliche Untersuchungen	3'000.00		3'000.00		2'180.40	
<b>4331</b>	<b>Schulzahnpflege</b>	<b>11'800.00</b>		<b>11'300.00</b>		<b>8'200.60</b>	<b>109.80</b>
3101.00	Betriebs-, Verbrauchsmaterial	100.00		100.00			
3102.00	Drucksachen, Publikationen	200.00		200.00			
3136.01	Zahnärztliche Untersuchungen	11'200.00		10'700.00		8'200.60	
3637.00	Beiträge an private Haushalte	300.00		300.00			
4260.00	Rückerstattungen Dritter						109.80
<b>434</b>	<b>Lebensmittelkontrolle</b>	<b>600.00</b>		<b>600.00</b>		<b>612.00</b>	
	Nettoaufwand		600.00		600.00		612.00
<b>4340</b>	<b>Lebensmittelkontrolle</b>	<b>600.00</b>		<b>600.00</b>		<b>612.00</b>	
3130.01	Mitglieder- und Verbandsbeiträge	100.00		100.00		100.00	
3632.00	Beiträge an Gemeinden und Gemeindeverbände	500.00		500.00		512.00	
<b>5</b>	<b>Soziale Sicherheit</b>	<b>3'400'230.00</b>	<b>226'300.00</b>	<b>3'212'150.00</b>	<b>159'500.00</b>	<b>3'289'295.34</b>	<b>214'517.40</b>
	Nettoaufwand		3'173'930.00		3'052'650.00		3'074'777.94
<b>53</b>	<b>Alter + Hinterlassene</b>	<b>854'440.00</b>	<b>5'500.00</b>	<b>828'050.00</b>	<b>4'500.00</b>	<b>796'753.90</b>	<b>5'659.00</b>
	Nettoaufwand		848'940.00		823'550.00		791'094.90
<b>531</b>	<b>Alters- und Hinterlassenenversicherung AHV</b>	<b>20'150.00</b>	<b>5'500.00</b>	<b>20'150.00</b>	<b>4'500.00</b>	<b>20'100.00</b>	<b>5'659.00</b>
	Nettoaufwand		14'650.00		15'650.00		14'441.00
<b>5310</b>	<b>Alters- u.Hinterlassenenversicherung AHV</b>	<b>20'150.00</b>	<b>5'500.00</b>	<b>20'150.00</b>	<b>4'500.00</b>	<b>20'100.00</b>	<b>5'659.00</b>
3130.01	Mitglieder- und Verbandsbeiträge	150.00		150.00		100.00	
3910.00	Interne Verrechnung (0220)	20'000.00		20'000.00		20'000.00	
4611.00	Entschädigung vom Kanton		5'500.00		4'500.00		5'659.00
<b>532</b>	<b>Ergänzungsleistungen AHV / IV</b>	<b>830'000.00</b>		<b>803'600.00</b>		<b>772'839.00</b>	

## Erfolgsrechnung

		Budget 2022		Budget 2021		Rechnung 2020	
		Aufwand	Ertrag	Aufwand	Ertrag	Aufwand	Ertrag
	Nettoaufwand		830'000.00		803'600.00		772'839.00
<b>5320</b>	<b>Ergänzungsleistungen AHV / IV</b>	<b>830'000.00</b>		<b>803'600.00</b>		<b>772'839.00</b>	
3631.01	Gemeindeanteil Lastenausgleich Ergänzungsleistungen	830'000.00		803'600.00		772'839.00	
<b>535</b>	<b>Leistungen an das Alter</b>	<b>4'290.00</b>		<b>4'300.00</b>		<b>3'814.90</b>	
	Nettoaufwand		4'290.00		4'300.00		3'814.90
<b>5350</b>	<b>Leistungen an das Alter</b>	<b>4'290.00</b>		<b>4'300.00</b>		<b>3'814.90</b>	
3636.00	Beiträge an private Organisationen	3'490.00		3'500.00		3'397.00	
3636.03	Beitrag an Altersausflug	500.00		500.00			
3637.00	Beiträge an private Haushalte	300.00		300.00		417.90	
<b>54</b>	<b>Familie und Jugend</b>	<b>357'200.00</b>	<b>220'000.00</b>	<b>251'500.00</b>	<b>154'000.00</b>	<b>318'828.80</b>	<b>208'059.07</b>
	Nettoaufwand		137'200.00		97'500.00		110'769.73
<b>541</b>	<b>Familienzulagen</b>	<b>20'700.00</b>		<b>17'000.00</b>		<b>15'124.00</b>	
	Nettoaufwand		20'700.00		17'000.00		15'124.00
<b>5410</b>	<b>Familienzulagen</b>	<b>20'700.00</b>		<b>17'000.00</b>		<b>15'124.00</b>	
3631.02	Gemeindeanteil Lastenausgleich Familienzulagen	20'700.00		17'000.00		15'124.00	
<b>544</b>	<b>Jugendschutz</b>	<b>28'500.00</b>		<b>28'500.00</b>		<b>37'378.75</b>	
	Nettoaufwand		28'500.00		28'500.00		37'378.75
<b>5440</b>	<b>Jugendschutz allgemein</b>	<b>28'500.00</b>		<b>28'500.00</b>		<b>37'378.75</b>	
3634.00	Beiträge an öffentliche Unternehmungen	28'500.00		28'500.00		37'378.75	
<b>545</b>	<b>Leistungen an Familien</b>	<b>308'000.00</b>	<b>220'000.00</b>	<b>206'000.00</b>	<b>154'000.00</b>	<b>266'326.05</b>	<b>208'059.07</b>
	Nettoaufwand		88'000.00		52'000.00		58'266.98
<b>5450</b>	<b>Leistungen an Familien allgemein</b>	<b>15'000.00</b>		<b>14'000.00</b>		<b>7'770.00</b>	
3636.05	Beiträge an Interunido, MuKi-Deutsch	7'500.00		6'500.00		7'770.00	
3636.06	Beiträge an Interunido, Kinderförderungsprogramm "schrittweise"	7'500.00		7'500.00			
<b>5451</b>	<b>Kinderkrippen und Kinderhorte</b>	<b>293'000.00</b>	<b>220'000.00</b>	<b>192'000.00</b>	<b>154'000.00</b>	<b>258'556.05</b>	<b>208'059.07</b>
3632.00	Beiträge an Gemeinden und Gemeindeverbände					14'269.10	
3636.00	Beiträge an private Organisationen	18'000.00				143'150.20	

## Erfolgsrechnung

		Budget 2022		Budget 2021		Rechnung 2020	
		Aufwand	Ertrag	Aufwand	Ertrag	Aufwand	Ertrag
3637.01	Betreuungsgutscheine an familienergänzende Betreuungseinrichtungen	275'000.00		192'000.00		101'136.75	
4260.00	Rückerstattungen Dritter						10'727.55
4611.00	Entschädigung vom Kanton		220'000.00		154'000.00		197'331.52
<b>55</b>	<b>Arbeitslosigkeit</b>	<b>3'490.00</b>		<b>3'400.00</b>		<b>3'457.00</b>	
	Nettoaufwand		3'490.00		3'400.00		3'457.00
<b>559</b>	<b>Arbeitslosigkeit</b>	<b>3'490.00</b>		<b>3'400.00</b>		<b>3'457.00</b>	
	Nettoaufwand		3'490.00		3'400.00		3'457.00
<b>5590</b>	<b>Arbeitslosigkeit</b>	<b>3'490.00</b>		<b>3'400.00</b>		<b>3'457.00</b>	
3636.00	Beiträge an private Organisationen	3'490.00		3'400.00		3'457.00	
<b>57</b>	<b>Sozialhilfe und Asylwesen</b>	<b>2'185'100.00</b>	<b>800.00</b>	<b>2'129'200.00</b>	<b>1'000.00</b>	<b>2'170'255.64</b>	<b>799.33</b>
	Nettoaufwand		2'184'300.00		2'128'200.00		2'169'456.31
<b>579</b>	<b>Sozialhilfe</b>	<b>2'185'100.00</b>	<b>800.00</b>	<b>2'129'200.00</b>	<b>1'000.00</b>	<b>2'170'255.64</b>	<b>799.33</b>
	Nettoaufwand		2'184'300.00		2'128'200.00		2'169'456.31
<b>5790</b>	<b>Sozialhilfe</b>	<b>2'100.00</b>	<b>800.00</b>	<b>2'100.00</b>	<b>1'000.00</b>	<b>1'474.00</b>	<b>799.33</b>
3090.00	Aus- und Weiterbildung	50.00		50.00			
3100.00	Büromaterial	50.00		50.00		74.00	
3636.00	Beiträge an private Organisationen	2'000.00		2'000.00		1'400.00	
4260.01	Rückerstattungen Verlustscheine		800.00		1'000.00		799.33
<b>5796</b>	<b>Regionaler Sozialdienst</b>	<b>190'000.00</b>		<b>210'000.00</b>		<b>425'661.05</b>	
3612.01	Entschädigungen an Gemeinden und Gemeindeverbände	190'000.00		210'000.00		425'661.05	
<b>5799</b>	<b>Lastenausgleich Sozialhilfe</b>	<b>1'993'000.00</b>		<b>1'917'100.00</b>		<b>1'743'120.59</b>	
3611.02	Lastenausgleich Sozialhilfe	1'993'000.00		1'917'100.00		1'743'120.59	
<b>6</b>	<b>Verkehr und Nachrichtenübermittlung</b>	<b>934'750.00</b>	<b>169'150.00</b>	<b>958'620.00</b>	<b>161'650.00</b>	<b>923'856.30</b>	<b>165'154.50</b>
	Nettoaufwand		765'600.00		796'970.00		758'701.80
<b>61</b>	<b>Strassenverkehr</b>	<b>586'850.00</b>	<b>169'150.00</b>	<b>635'150.00</b>	<b>161'650.00</b>	<b>609'151.95</b>	<b>155'168.50</b>
	Nettoaufwand		417'700.00		473'500.00		453'983.45
<b>615</b>	<b>Gemeindestrassen</b>	<b>586'850.00</b>	<b>169'150.00</b>	<b>635'150.00</b>	<b>161'650.00</b>	<b>609'151.95</b>	<b>155'168.50</b>
	Nettoaufwand		417'700.00		473'500.00		453'983.45

## Erfolgsrechnung

		Budget 2022		Budget 2021		Rechnung 2020	
		Aufwand	Ertrag	Aufwand	Ertrag	Aufwand	Ertrag
<b>6150</b>	<b>Gemeindestrassen</b>	<b>586'850.00</b>	<b>169'150.00</b>	<b>635'150.00</b>	<b>161'650.00</b>	<b>609'151.95</b>	<b>155'168.50</b>
3010.00	Löhne Verwaltungs- und Betriebspersonal	220'000.00		325'000.00		284'610.45	
3049.00	Entschädigung Dienstkleider	1'100.00		1'400.00		1'349.25	
3050.00	AG-Beiträge AHV, IV, EO, ALV	13'000.00		15'000.00		16'597.45	
3050.09	Erwerbsersatz und Mutterschaftsentschädigung					-15'736.70	
3052.00	AG-Beiträge an Pensionskasse	17'000.00		18'100.00		19'684.40	
3053.00	AG-Beiträge an Unfallversicherungen	1'500.00		1'500.00		1'906.50	
3054.00	AG-Beiträge an Familienausgleichskasse	4'000.00		4'300.00		4'118.10	
3055.00	AG-Beiträge an Krankentaggeldversicherungen	1'200.00		1'200.00		1'292.00	
3055.09	Taggelder von Krankentaggeldversicherung			-22'000.00		-21'404.35	
3090.00	Aus- und Weiterbildung	3'000.00		800.00			
3101.00	Betriebs-, Verbrauchsmaterial	3'900.00		1'500.00		2'466.80	
3101.01	Treibstoffe	10'000.00		11'000.00		9'137.60	
3101.03	Strassensignalisationen	3'000.00		2'500.00		3'393.85	
3111.00	Anschaffung Maschinen, Geräte, Fahrzeuge	24'500.00		2'000.00		332.55	
3112.00	Anschaffung Dienstkleider	2'000.00		2'000.00		4'141.45	
3120.00	Elektrizität, Wasser	30'000.00		30'000.00		28'925.95	
3132.00	Honorare externe Berater, Gutachter, Fachexperten	1'000.00		1'000.00		889.90	
3134.00	Sachversicherungsprämien	1'300.00		1'000.00		1'369.96	
3137.00	Steuern und Abgaben	4'000.00		4'000.00		4'281.50	
3141.00	Unterhalt Strassen / Verkehrswege	75'500.00		85'500.00		110'430.25	
3141.01	Strassenmarkierungen	8'000.00		5'000.00		7'975.30	
3141.02	Winterdienst	13'700.00		15'750.00		11'729.80	
3141.03	Unterhalt und Erweiterung Strassenbeleuchtung	39'500.00		23'000.00		26'531.00	
3141.04	Unterhalt Bahnhofareal	1'500.00		1'000.00		1'297.85	
3141.07	Weihnachtsbeleuchtung	6'000.00				5'658.00	
3151.00	Unterhalt Maschinen, Geräte, Fahrzeuge	10'000.00		10'000.00		26'098.85	
3151.01	Unterhalt Fahrzeug Kubota	2'000.00		2'000.00		1'826.00	
3151.02	Unterhalt Fahrzeug VW T6	2'000.00		1'000.00		450.45	
3151.03	Unterhalt Fahrzeug Fendt Vario 516	2'000.00		2'000.00		11'694.45	
3161.00	Mieten, Benützungskosten Anlagen	15'000.00		20'000.00		8'249.70	
3170.00	Reisekosten und Spesen	2'500.00		2'500.00		2'610.00	
3300.10	Planmässige Abschreibungen Strassen VV	37'820.00		38'700.00		18'417.08	
3300.40	Planmässige Abschreibungen Hochbauten VV	2'000.00					
3300.60	Planmässige Abschreibungen Mobilien VV	28'830.00		28'400.00		28'826.56	
4240.00	Benützungsgebühren und Dienstleistungen		3'000.00		1'500.00		3'884.50
4260.00	Rückerstattungen Dritter		5'000.00				5'336.25
4470.00	Mietzinse Liegenschaften VV		7'900.00		7'900.00		7'911.40
4612.03	Interne Verrechnung (7101)		4'500.00		4'500.00		4'500.00



## Erfolgsrechnung

		Budget 2022		Budget 2021		Rechnung 2020	
		Aufwand	Ertrag	Aufwand	Ertrag	Aufwand	Ertrag
4612.04	Interne Verrechnung (7201)		4'500.00		4'500.00		4'500.00
4612.05	Interne Verrechnung (7301)		50'000.00		50'000.00		45'000.00
4631.00	Beiträge von Kanton		11'000.00		10'000.00		11'036.35
4910.00	Interne Verrechnung (0292)		2'000.00		2'000.00		2'000.00
4910.01	Interne Verrechnung (1610)		11'250.00		11'250.00		4'000.00
4910.02	Interne Verrechnung (1620)		18'000.00		18'000.00		18'000.00
4910.04	Interne Verrechnung (3420)		5'000.00		5'000.00		2'000.00
4910.06	Interne Verrechnung (6150)		36'000.00		36'000.00		36'000.00
4910.07	Interne Verrechnung (7792)		10'000.00		10'000.00		10'000.00
4910.08	Interne Verrechnung (9360)		1'000.00		1'000.00		1'000.00
<b>62</b>	<b>Öffentlicher Verkehr</b>	<b>347'900.00</b>		<b>323'470.00</b>		<b>314'704.35</b>	<b>9'986.00</b>
	Nettoaufwand		347'900.00		323'470.00		304'718.35
<b>622</b>	<b>Regionalverkehr</b>	<b>2'000.00</b>		<b>4'770.00</b>		<b>4'678.35</b>	
	Nettoaufwand		2'000.00		4'770.00		4'678.35
<b>6220</b>	<b>Regionalverkehr</b>	<b>2'000.00</b>		<b>4'770.00</b>		<b>4'678.35</b>	
3144.00	Unterhalt Hochbauten, Gebäude	2'000.00		1'000.00		910.35	
3631.00	Beiträge an Kantone und Konkordate			3'770.00		3'768.00	
<b>629</b>	<b>Öffentlicher Verkehr</b>	<b>345'900.00</b>		<b>318'700.00</b>		<b>310'026.00</b>	<b>9'986.00</b>
	Nettoaufwand		345'900.00		318'700.00		300'040.00
<b>6290</b>	<b>Öffentlicher Verkehr</b>						<b>9'986.00</b>
4250.01	Verkauf Generalabonnemente SBB						9'986.00
<b>6291</b>	<b>Gemeindeanteil Öffentlicher Verkehr</b>	<b>345'900.00</b>		<b>318'700.00</b>		<b>310'026.00</b>	
3631.03	Gemeindeanteil Lastenausgleich öffentlicher Verkehr	345'900.00		318'700.00		310'026.00	
<b>7</b>	<b>Umweltschutz und Raumordnung</b>	<b>1'878'760.00</b>	<b>1'729'360.00</b>	<b>1'939'749.00</b>	<b>1'806'669.00</b>	<b>2'357'094.16</b>	<b>2'255'438.09</b>
	Nettoaufwand		149'400.00		133'080.00		101'656.07
<b>71</b>	<b>Wasserversorgung</b>	<b>687'700.00</b>	<b>687'700.00</b>	<b>672'500.00</b>	<b>672'500.00</b>	<b>952'094.76</b>	<b>952'094.76</b>
<b>710</b>	<b>Wasserversorgung</b>	<b>687'700.00</b>	<b>687'700.00</b>	<b>672'500.00</b>	<b>672'500.00</b>	<b>952'094.76</b>	<b>952'094.76</b>
<b>7101</b>	<b>Wasserversorgung [Gemeindebetrieb]</b>	<b>687'700.00</b>	<b>687'700.00</b>	<b>672'500.00</b>	<b>672'500.00</b>	<b>952'094.76</b>	<b>952'094.76</b>
3000.01	Sitzungsgelder Kommissionen			100.00			
3010.00	Löhne Verwaltungs- und Betriebspersonal	7'000.00		6'000.00		6'929.35	

## Erfolgsrechnung

		Budget 2022		Budget 2021		Rechnung 2020	
		Aufwand	Ertrag	Aufwand	Ertrag	Aufwand	Ertrag
3050.00	AG-Beiträge AHV, IV, EO, ALV	500.00		400.00		446.90	
3053.00	AG-Beiträge an Unfallversicherungen	100.00		100.00		13.60	
3054.00	AG-Beiträge an Familienausgleichskasse	100.00		100.00		110.85	
3055.00	AG-Beiträge an Krankentaggeldversicherungen	50.00		50.00		47.55	
3100.00	Büromaterial			500.00			
3102.00	Drucksachen, Publikationen	300.00		200.00		281.00	
3111.00	Anschaffung Maschinen, Geräte, Fahrzeuge			1'500.00			
3111.03	Anschaffung Wasserzähler	5'000.00		5'000.00		4'111.75	
3130.00	Dienstleistung Dritter	8'000.00		6'500.00		7'665.60	
3130.02	Telefon, Porti, Internet	1'000.00		400.00		1'075.70	
3134.00	Sachversicherungsprämien	150.00		150.00		147.20	
3143.10	Unterhalt Wasserleitungen	40'000.00		40'000.00		26'506.05	
3143.11	Unterhalt Hydranten	10'000.00		8'000.00		10'528.15	
3151.00	Unterhalt Maschinen, Geräte, Fahrzeuge	5'000.00		8'000.00		5'557.95	
3170.00	Reisekosten und Spesen	500.00		500.00		426.20	
3181.00	Tatsächliche Forderungsverluste	6'000.00		4'000.00		17'468.20	
3300.31	Planmässige Abschreibungen übrige Tiefbauten Wasser	35'740.00		26'500.00		21'983.54	
3300.91	Planmässige Abschreibungen bestehendes VV					0.60	
3510.11	Einlage in Spezialfinanzierung Werterhalt (Wasser)	42'200.00		42'200.00		8'129.55	
3510.51	Einlage Anschlussgebühren in Spezialfinanzierung Werterhalt (Wasser)	100'000.00		100'000.00		133'995.45	
3612.02	Interne Verrechnung (0220)	35'000.00		35'000.00		35'000.00	
3612.03	Interne Verrechnung (6150)	4'500.00		4'500.00		4'500.00	
3632.01	Wasserbezüge WUL	350'000.00		380'000.00		341'463.60	
4240.10	Grundgebühren Wasser		115'000.00		110'000.00		115'545.25
4240.11	Verbrauchsgebühren Wasser		430'000.00				623'220.60
4240.51	Anschlussgebühren Wasser		100'000.00		100'000.00		133'995.40
4250.10	Verbrauchsgebühren Wasser				430'000.00		
4260.00	Rückerstattungen Dritter		1'000.00		500.00		2'629.10
4409.01	Verrechnete Zinsen Wasser (7101)		6'700.00		5'500.00		6'708.12
4510.10	Entnahmen aus Spezialfinanzierung Werterhalt (Wasser)		35'000.00		26'500.00		34'462.34
4632.01	Beiträge von WUL						35'533.95
9010.10	SF Wasser, Ertragsüberschuss	36'560.00		2'800.00		325'705.97	
<b>72</b>	<b>Abwasserentsorgung</b>	<b>777'000.00</b>	<b>777'000.00</b>	<b>758'569.00</b>	<b>758'569.00</b>	<b>902'091.01</b>	<b>902'091.01</b>
<b>720</b>	<b>Abwasserentsorgung</b>	<b>777'000.00</b>	<b>777'000.00</b>	<b>758'569.00</b>	<b>758'569.00</b>	<b>902'091.01</b>	<b>902'091.01</b>
<b>7201</b>	<b>Abwasserentsorgung [Gemeindebetrieb]</b>	<b>777'000.00</b>	<b>777'000.00</b>	<b>758'569.00</b>	<b>758'569.00</b>	<b>902'091.01</b>	<b>902'091.01</b>
3120.00	Elektrizität, Wasser	15'000.00		17'000.00		14'751.00	

## Erfolgsrechnung

		Budget 2022		Budget 2021		Rechnung 2020	
		Aufwand	Ertrag	Aufwand	Ertrag	Aufwand	Ertrag
3130.00	Dienstleistung Dritter	19'500.00		19'500.00		18'980.85	
3134.00	Sachversicherungsprämien	1'000.00		3'000.00		969.25	
3143.20	Unterhalt Abwasserleitungen	68'000.00		20'000.00		71'875.55	
3181.00	Tatsächliche Forderungsverluste	5'000.00		4'000.00		4'860.35	
3199.01	Übriger Betriebsaufwand	2'500.00		3'000.00		2'395.55	
3300.32	Planmässige Abschreibungen übrige Tiefbauten Abwasser	3'340.00		1'690.00		2'092.67	
3300.91	Planmässige Abschreibungen bestehendes VV					0.60	
3320.90	Planmässige Abschreibungen übrige immaterielle Anlagen	1'490.00				1'484.07	
3510.12	Einlage in Spezialfinanzierung Werterhalt (Abwasser)	210'879.00		220'879.00		162'260.40	
3510.52	Einlage Anschlussgebühren in Spezialfinanzierung Werterhalt (Abwasser)	120'000.00		110'000.00		169'443.60	
3612.02	Interne Verrechnung (0220)	25'000.00		25'000.00		25'000.00	
3612.03	Interne Verrechnung (6150)	4'500.00		4'500.00		4'500.00	
3634.00	Beiträge an öffentliche Unternehmungen	300'000.00		330'000.00		249'147.05	
4240.20	Grundgebühren Abwasser		135'000.00		135'000.00		135'233.50
4240.21	Verbrauchsgebühren Abwasser		480'000.00		480'000.00		527'250.90
4240.52	Anschlussgebühren Abwasser		120'000.00		110'000.00		169'443.60
4409.02	Verrechnete Zinsen Abwasser (7201)		20'000.00		18'100.00		19'774.69
4510.20	Entnahme aus Spezialfinanzierung Werterhalt (Abwasser)		22'000.00		1'690.00		50'388.32
9010.20	SF Abwasser, Ertragsüberschuss	791.00				174'330.07	
9011.20	SF Abwasser, Aufwandüberschuss				13'779.00		
<b>73</b>	<b>Abfall</b>	<b>234'100.00</b>	<b>234'100.00</b>	<b>339'740.00</b>	<b>339'740.00</b>	<b>365'045.97</b>	<b>365'045.97</b>
<b>730</b>	<b>Abfall</b>	<b>234'100.00</b>	<b>234'100.00</b>	<b>339'740.00</b>	<b>339'740.00</b>	<b>365'045.97</b>	<b>365'045.97</b>
<b>7301</b>	<b>Abfall [Gemeindebetrieb]</b>	<b>234'100.00</b>	<b>234'100.00</b>	<b>339'740.00</b>	<b>339'740.00</b>	<b>365'045.97</b>	<b>365'045.97</b>
3000.01	Sitzungsgelder Kommissionen	2'000.00		2'500.00		1'280.00	
3030.00	Temporäre Arbeitskräfte	1'000.00		1'000.00		3'002.70	
3050.00	AG-Beiträge AHV, IV, EO, ALV	250.00				247.65	
3053.00	AG-Beiträge an Unfallversicherungen	50.00				5.50	
3054.00	AG-Beiträge an Familienausgleichskasse	50.00				61.35	
3055.00	AG-Beiträge an Krankentaggeldversicherungen	50.00				14.95	
3100.00	Büromaterial	500.00		500.00			
3101.00	Betriebs-, Verbrauchsmaterial	500.00		500.00		1'701.17	
3101.04	Vignetteneinkauf	2'500.00		8'500.00		5'167.90	
3102.00	Drucksachen, Publikationen	1'000.00		1'500.00		2'094.50	
3130.00	Dienstleistung Dritter					494.55	
3130.02	Telefon, Porti, Internet	1'000.00		600.00		1'404.20	
3130.30	Kehrrichtentsorgung	70'000.00		61'000.00		60'679.70	

## Erfolgsrechnung

		Budget 2022		Budget 2021		Rechnung 2020	
		Aufwand	Ertrag	Aufwand	Ertrag	Aufwand	Ertrag
3130.31	Entsorgung Spezialsammlungen	15'000.00		20'000.00		24'371.05	
3130.32	Grünabfallentsorgung	50'000.00		100'000.00		102'582.85	
3130.33	Verbrennungskosten KEBAG			60'000.00		58'030.65	
3130.34	Aufwand Häckseldienst	6'200.00		7'000.00		25'118.60	
3161.00	Mieten, Benützungskosten Anlagen			1'440.00			
3181.00	Tatsächliche Forderungsverluste	1'200.00		1'200.00		1'158.60	
3612.01	Entschädigungen an Gemeinden und Gemeindeverbände	10'000.00		8'000.00		10'938.75	
3612.02	Interne Verrechnung (0220)	12'000.00		12'000.00		12'000.00	
3612.03	Interne Verrechnung (6150)	50'000.00		50'000.00		45'000.00	
3631.00	Beiträge an Kantone und Konkordate	2'200.00		4'000.00		9'691.30	
4240.30	Grundgebühren Kehricht		150'000.00		75'000.00		68'737.55
4240.31	Verbrauchsgebühren Kehricht				175'000.00		181'660.00
4240.32	Grüngutgebühren		60'000.00		60'000.00		69'133.15
4240.33	Tierkörperbeseitigung		8'000.00		7'000.00		8'423.20
4240.34	Dienstleistungen Häckseldienst		7'000.00				
4260.00	Rückerstattungen Dritter		8'000.00		8'000.00		8'591.80
4260.03	Rückerstattungen Altkleider		1'000.00				1'090.05
4260.31	Rückerstattungen Altkleider				500.00		
4409.03	Verrechnete Zinsen Abfall (7301)		100.00		200.00		87.94
9010.30	SF Abfall, Ertragsüberschuss	8'600.00					
9011.30	SF Abfall, Aufwandüberschuss				14'040.00		27'322.28
<b>74</b>	<b>Verbauungen</b>	<b>12'000.00</b>	<b>4'000.00</b>	<b>10'000.00</b>	<b>3'000.00</b>	<b>18'411.45</b>	<b>7'965.95</b>
	Nettoaufwand		8'000.00		7'000.00		10'445.50
<b>741</b>	<b>Gewässerverbauungen</b>	<b>12'000.00</b>	<b>4'000.00</b>	<b>10'000.00</b>	<b>3'000.00</b>	<b>18'411.45</b>	<b>7'965.95</b>
	Nettoaufwand		8'000.00		7'000.00		10'445.50
<b>7410</b>	<b>Gewässerverbauungen</b>	<b>12'000.00</b>	<b>4'000.00</b>	<b>10'000.00</b>	<b>3'000.00</b>	<b>18'411.45</b>	<b>7'965.95</b>
3142.00	Unterhalt Wasserbau	12'000.00		10'000.00		18'411.45	
4260.00	Rückerstattungen Dritter		4'000.00		3'000.00		7'965.95
<b>75</b>	<b>Arten- und Landschaftsschutz</b>			<b>700.00</b>			
	Nettoaufwand				700.00		
<b>750</b>	<b>Arten- und Landschaftsschutz</b>			<b>700.00</b>			
	Nettoaufwand				700.00		
<b>7500</b>	<b>Arten- und Landschaftsschutz</b>			<b>700.00</b>			
3149.00	Unterhalt übrige Sachanlagen			700.00			

## Erfolgsrechnung

		Budget 2022		Budget 2021		Rechnung 2020	
		Aufwand	Ertrag	Aufwand	Ertrag	Aufwand	Ertrag
<b>76</b>	<b>Bekämpfung von Umweltverschmutzung</b>			<b>150.00</b>			
	Nettoaufwand				150.00		
<b>761</b>	<b>Luftreinhaltung und Klimaschutz</b>			<b>150.00</b>			
	Nettoaufwand				150.00		
<b>7610</b>	<b>Luftreinhaltung und Klimaschutz</b>			<b>150.00</b>			
3636.00	Beiträge an private Organisationen			150.00			
<b>77</b>	<b>Übriger Umweltschutz</b>	<b>118'460.00</b>	<b>26'560.00</b>	<b>105'590.00</b>	<b>32'860.00</b>	<b>88'675.52</b>	<b>28'240.40</b>
	Nettoaufwand		91'900.00		72'730.00		60'435.12
<b>771</b>	<b>Friedhof und Bestattung</b>	<b>105'390.00</b>	<b>6'000.00</b>	<b>92'340.00</b>	<b>10'000.00</b>	<b>74'364.42</b>	<b>7'532.30</b>
	Nettoaufwand		99'390.00		82'340.00		66'832.12
<b>7710</b>	<b>Friedhof und Bestattung allgemein</b>	<b>105'390.00</b>	<b>6'000.00</b>	<b>92'340.00</b>	<b>10'000.00</b>	<b>74'364.42</b>	<b>7'532.30</b>
3101.00	Betriebs-, Verbrauchsmaterial	1'500.00		1'000.00		1'269.20	
3101.01	Treibstoffe					754.30	
3102.00	Drucksachen, Publikationen			1'000.00			
3110.00	Anschaffung Mobilien und Geräte	6'000.00					
3120.00	Elektrizität, Wasser	2'000.00		3'000.00		2'099.65	
3130.00	Dienstleistung Dritter	2'000.00		2'500.00		3'241.95	
3130.02	Telefon, Porti, Internet	3'000.00		2'000.00		2'958.90	
3130.17	Mittellose Bestattungen	3'000.00		7'000.00		2'963.00	
3134.00	Sachversicherungsprämien	200.00		300.00		121.65	
3140.01	Friedhofunterhalt	35'000.00		5'000.00		17'570.50	
3144.00	Unterhalt Hochbauten, Gebäude	1'000.00		1'000.00		4'538.65	
3151.00	Unterhalt Maschinen, Geräte, Fahrzeuge	500.00				462.25	
3161.00	Mieten, Benützungskosten Anlagen	1'000.00					
3170.00	Reisekosten und Spesen					50.00	
3300.30	Planmässige Abschreibungen übrige Tiefbauten VV	490.00		490.00		483.17	
3300.40	Planmässige Abschreibungen Hochbauten VV	13'700.00		33'050.00		1'851.20	
3910.03	Interne Verrechnung (6150)	36'000.00		36'000.00		36'000.00	
4240.04	Bestattungsgebühren		4'000.00		4'000.00		5'510.00
4260.00	Rückerstattungen Dritter		2'000.00		6'000.00		2'022.30
<b>779</b>	<b>Umweltschutz</b>	<b>13'070.00</b>	<b>20'560.00</b>	<b>13'250.00</b>	<b>22'860.00</b>	<b>14'311.10</b>	<b>20'708.10</b>
	Nettoertrag	7'490.00		9'610.00		6'397.00	

## Erfolgsrechnung

		Budget 2022		Budget 2021		Rechnung 2020	
		Aufwand	Ertrag	Aufwand	Ertrag	Aufwand	Ertrag
<b>7790</b>	<b>Umweltschutz</b>				<b>2'300.00</b>		<b>868.10</b>
4611.00	Entschädigung vom Kanton				2'300.00		868.10
<b>7792</b>	<b>Hundetoiletten</b>	<b>13'070.00</b>	<b>20'560.00</b>	<b>13'250.00</b>	<b>20'560.00</b>	<b>14'311.10</b>	<b>19'840.00</b>
3101.00	Betriebs-, Verbrauchsmaterial	2'000.00		2'000.00		3'083.45	
3102.00	Drucksachen, Publikationen	270.00		100.00		267.65	
3111.00	Anschaffung Maschinen, Geräte, Fahrzeuge			500.00			
3181.00	Tatsächliche Forderungsverluste	800.00		650.00		960.00	
3910.03	Interne Verrechnung (6150)	10'000.00		10'000.00		10'000.00	
4033.00	Hundetaxen		20'560.00		20'560.00		19'840.00
<b>79</b>	<b>Raumordnung</b>	<b>49'500.00</b>		<b>52'500.00</b>		<b>30'775.45</b>	
	Nettoaufwand		49'500.00		52'500.00		30'775.45
<b>790</b>	<b>Raumordnung</b>	<b>49'500.00</b>		<b>52'500.00</b>		<b>30'775.45</b>	
	Nettoaufwand		49'500.00		52'500.00		30'775.45
<b>7900</b>	<b>Raumordnung allgemein</b>	<b>21'500.00</b>		<b>24'500.00</b>		<b>3'030.70</b>	
3132.00	Honorare externe Berater, Gutachter, Fachexperten	1'500.00		1'500.00		3'030.70	
3320.90	Planmässige Abschreibungen übrige immaterielle Anlagen	20'000.00		23'000.00			
<b>7907</b>	<b>Regionalkonferenzen</b>	<b>28'000.00</b>		<b>28'000.00</b>		<b>27'744.75</b>	
3634.00	Beiträge an öffentliche Unternehmungen	28'000.00		28'000.00		27'744.75	
<b>8</b>	<b>Volkswirtschaft</b>	<b>8'250.00</b>	<b>166'100.00</b>	<b>7'900.00</b>	<b>164'800.00</b>	<b>5'623.08</b>	<b>158'889.03</b>
	Nettoertrag	157'850.00		156'900.00		153'265.95	
<b>81</b>	<b>Landwirtschaft</b>	<b>2'150.00</b>		<b>3'300.00</b>	<b>200.00</b>	<b>2'415.05</b>	
	Nettoaufwand		2'150.00		3'100.00		2'415.05
<b>811</b>	<b>Verwaltung, Vollzug und Kontrolle</b>	<b>2'150.00</b>		<b>3'300.00</b>	<b>200.00</b>	<b>2'415.05</b>	
	Nettoaufwand		2'150.00		3'100.00		2'415.05
<b>8110</b>	<b>Verwaltung, Vollzug und Kontrolle</b>	<b>2'150.00</b>		<b>3'300.00</b>	<b>200.00</b>	<b>2'415.05</b>	
3000.01	Sitzungsgelder Kommissionen	2'000.00		2'500.00		2'025.00	
3050.00	AG-Beiträge AHV, IV, EO, ALV	100.00		50.00		124.15	
3054.00	AG-Beiträge an Familienausgleichskasse	50.00				30.80	
3130.00	Dienstleistung Dritter					171.20	
3170.00	Reisekosten und Spesen			250.00		63.90	
3199.01	Übriger Betriebsaufwand			500.00			

## Erfolgsrechnung

		Budget 2022		Budget 2021		Rechnung 2020	
		Aufwand	Ertrag	Aufwand	Ertrag	Aufwand	Ertrag
4611.00	Entschädigung vom Kanton				200.00		
<b>85</b>	<b>Industrie, Gewerbe, Handel</b>	<b>6'100.00</b>	<b>6'100.00</b>	<b>4'600.00</b>	<b>4'600.00</b>	<b>3'208.03</b>	<b>3'208.03</b>
<b>850</b>	<b>Industrie, Gewerbe, Handel</b>	<b>6'100.00</b>	<b>6'100.00</b>	<b>4'600.00</b>	<b>4'600.00</b>	<b>3'208.03</b>	<b>3'208.03</b>
<b>8500</b>	<b>Industrie, Gewerbe, Handel</b>	<b>6'100.00</b>	<b>6'100.00</b>	<b>4'600.00</b>	<b>4'600.00</b>	<b>3'208.03</b>	<b>3'208.03</b>
3130.00	Dienstleistung Dritter	1'000.00		1'000.00			
3141.06	Gleisbeleuchtung Anschlussgeleise	1'600.00		1'600.00		1'510.60	
3320.90	Planmässige Abschreibungen übrige immaterielle Anlagen	2'500.00					
3510.00	Einlage in Spezialfinanzierung			1'000.00		697.43	
3612.02	Interne Verrechnung (0220)	1'000.00		1'000.00		1'000.00	
4240.00	Benützungsgebühren und Dienstleistungen		2'000.00		2'700.00		1'363.15
4409.06	Verrechnete Zinsen Industriestammgeleise		1'900.00		1'900.00		1'844.88
4510.00	Entnahmen aus Spezialfinanzierung		2'200.00				
<b>87</b>	<b>Brennstoffe und Energie</b>		<b>160'000.00</b>		<b>160'000.00</b>		<b>155'681.00</b>
	Nettoertrag	160'000.00		160'000.00		155'681.00	
<b>871</b>	<b>Elektrizität</b>		<b>160'000.00</b>		<b>160'000.00</b>		<b>155'681.00</b>
	Nettoertrag	160'000.00		160'000.00		155'681.00	
<b>8710</b>	<b>Elektrizität allgemein</b>		<b>160'000.00</b>		<b>160'000.00</b>		<b>155'681.00</b>
4120.00	Konzessionen		160'000.00		160'000.00		155'681.00
<b>9</b>	<b>Finanzen und Steuern</b>	<b>1'500'866.00</b>	<b>10'037'000.00</b>	<b>1'908'100.00</b>	<b>9'920'680.00</b>	<b>2'417'540.81</b>	<b>10'591'837.79</b>
	Nettoertrag	8'536'134.00		8'012'580.00		8'174'296.98	
<b>91</b>	<b>Steuern</b>	<b>127'200.00</b>	<b>8'383'400.00</b>	<b>152'200.00</b>	<b>7'484'200.00</b>	<b>143'576.20</b>	<b>8'646'532.05</b>
	Nettoertrag	8'256'200.00		7'332'000.00		8'502'955.85	
<b>910</b>	<b>Steuern</b>	<b>127'200.00</b>	<b>8'383'400.00</b>	<b>152'200.00</b>	<b>7'484'200.00</b>	<b>143'576.20</b>	<b>8'646'532.05</b>
	Nettoertrag	8'256'200.00		7'332'000.00		8'502'955.85	
<b>9100</b>	<b>Allgemeine Gemeindesteuern</b>	<b>125'000.00</b>	<b>7'387'900.00</b>	<b>150'000.00</b>	<b>6'523'700.00</b>	<b>138'292.50</b>	<b>7'659'470.40</b>
3180.00	Wertberichtigung gefährdete Guthaben					32'789.05	
3181.01	Forderungsverluste allgemeine Gemeindesteuern	125'000.00		150'000.00		105'503.45	
4000.00	Einkommenssteuern		6'530'000.00		5'640'000.00		6'638'263.30
4000.20	Nachsteuern und Bussen natürliche Personen		8'000.00		7'000.00		126'313.55
4000.40	Aktive Steuerauscheidungen Einkommen		120'000.00		115'000.00		119'277.10

## Erfolgsrechnung

		Budget 2022		Budget 2021		Rechnung 2020	
		Aufwand	Ertrag	Aufwand	Ertrag	Aufwand	Ertrag
4000.50	Passive Steuerauscheidungen Einkommen		-167'000.00		-160'000.00		-196'387.05
4000.60	Pauschale Steueranrechnungen natürliche Personen		-2'700.00		-3'000.00		-1'816.95
4001.00	Vermögenssteuern		500'000.00		520'000.00		499'859.75
4001.40	Aktive Steuerauscheidungen Vermögen		32'000.00		30'000.00		35'908.95
4001.50	Passive Steuerauscheidungen Vermögen		-33'000.00		-32'000.00		-36'371.80
4002.00	Quellensteuern		103'000.00		105'000.00		97'503.50
4002.10	Quellensteuern ausserhalb Ertragsabrechnung (BGSA)		12'000.00		12'000.00		16'958.75
4010.00	Gewinnsteuern		200'000.00		200'000.00		280'573.70
4010.40	Aktive Steuerauscheidungen Gewinnsteuern		70'000.00		85'000.00		67'964.95
4010.50	Passive Steuerauscheidungen Gewinnsteuern		-39'000.00		-50'000.00		-54'552.95
4011.00	Kapitalsteuern		22'000.00		25'000.00		21'983.55
4011.40	Aktive Steuerauscheidungen Kapitalsteuern		4'000.00		4'000.00		3'889.05
4011.50	Passive Steuerauscheidungen Kapitalsteuern		-1'500.00		-1'300.00		-2'246.75
4019.00	Holdingssteuern		100.00		2'000.00		91.50
4029.00	Eingang abgeschriebene Steuern		30'000.00		25'000.00		42'258.25
<b>9101</b>	<b>Sondersteuern</b>	<b>2'000.00</b>	<b>335'500.00</b>	<b>2'000.00</b>	<b>320'500.00</b>	<b>5'020.15</b>	<b>323'569.25</b>
3181.02	Forderungsverluste Sondersteuern	2'000.00		2'000.00		5'020.15	
4000.80	Lotteriegewinnsteuern		500.00		500.00		
4022.00	Grundstückgewinnsteuern		172'000.00		160'000.00		134'913.00
4022.10	Sonderveranlagungen		163'000.00		160'000.00		188'656.25
<b>9102</b>	<b>Liegenschaftssteuern</b>	<b>200.00</b>	<b>660'000.00</b>	<b>200.00</b>	<b>640'000.00</b>	<b>263.55</b>	<b>663'492.40</b>
3181.03	Forderungsverluste Liegenschaftssteuern	200.00		200.00		263.55	
4021.00	Liegenschaftssteuern		660'000.00		640'000.00		663'492.40
<b>93</b>	<b>Finanz- und Lastenausgleich</b>	<b>638'990.00</b>	<b>794'130.00</b>	<b>623'100.00</b>	<b>960'330.00</b>	<b>629'183.00</b>	<b>665'615.00</b>
	Nettoertrag	155'140.00		337'230.00		36'432.00	
<b>930</b>	<b>Finanz- und Lastenausgleich</b>	<b>638'990.00</b>	<b>794'130.00</b>	<b>623'100.00</b>	<b>960'330.00</b>	<b>629'183.00</b>	<b>665'615.00</b>
	Nettoertrag	155'140.00		337'230.00		36'432.00	
<b>9300</b>	<b>Finanz- und Lastenausgleich</b>	<b>638'990.00</b>	<b>794'130.00</b>	<b>623'100.00</b>	<b>960'330.00</b>	<b>629'183.00</b>	<b>665'615.00</b>
3621.60	Lastenausgleich neue Aufgabenteilung	638'990.00		623'100.00		629'183.00	
4621.50	Mindestausstattung				95'600.00		
4621.60	Geografisch-topografischer Zuschuss		16'100.00		15'100.00		15'079.00
4621.61	Soziodemografischer Zuschuss		60'030.00		45'890.00		45'890.00
4622.70	Disparitätenabbau Gemeinden		718'000.00		803'740.00		604'646.00
<b>95</b>	<b>Ertragsanteile, übrige</b>		<b>24'000.00</b>		<b>20'000.00</b>		<b>45'393.45</b>



## Erfolgsrechnung

		Budget 2022		Budget 2021		Rechnung 2020	
		Aufwand	Ertrag	Aufwand	Ertrag	Aufwand	Ertrag
	Nettoertrag	24'000.00		20'000.00		45'393.45	
<b>950</b>	<b>Ertragsanteile, übrige</b>		<b>24'000.00</b>		<b>20'000.00</b>		<b>45'393.45</b>
	Nettoertrag	24'000.00		20'000.00		45'393.45	
<b>9500</b>	<b>Ertragsanteile, übrige</b>		<b>24'000.00</b>		<b>20'000.00</b>		<b>45'393.45</b>
4024.00	Erbschafts- und Schenkungssteuern		8'000.00		5'000.00		29'352.45
4600.00	Anteil direkte Bundessteuer		16'000.00		15'000.00		16'041.00
<b>96</b>	<b>Vermögens- und Schuldenverwaltung</b>	<b>108'200.00</b>	<b>202'320.00</b>	<b>101'700.00</b>	<b>194'000.00</b>	<b>475'534.77</b>	<b>1'234'297.29</b>
	Nettoertrag	94'120.00		92'300.00		758'762.52	
<b>961</b>	<b>Zinsen</b>	<b>60'700.00</b>	<b>50'180.00</b>	<b>58'700.00</b>	<b>46'500.00</b>	<b>54'888.17</b>	<b>63'298.69</b>
	Nettoaufwand		10'520.00		12'200.00		
	Nettoertrag					8'410.52	
<b>9610</b>	<b>Zinsen</b>	<b>60'700.00</b>	<b>50'180.00</b>	<b>58'700.00</b>	<b>46'500.00</b>	<b>54'888.17</b>	<b>63'298.69</b>
3181.04	Abschreibung Verzugszins	4'000.00		5'000.00		3'716.45	
3401.00	Zinsen kurzfristige Finanzverbindlichkeiten	11'000.00		5'000.00		9'896.52	
3406.00	Zinsen langfristige Finanzverbindlichkeiten	13'000.00		15'000.00		8'840.00	
3409.00	Übrige Passivzinsen (Sonderrechnungen)	1'000.00		1'000.00		968.82	
3409.01	Interne Verrechnung Zinsen SF Wasser	6'700.00		5'500.00		6'708.12	
3409.02	Interne Verrechnung Zinsen SF Abwasser	20'000.00		18'100.00		19'774.69	
3409.03	Interne Verrechnung Zinsen SF Abfall	100.00		200.00		87.94	
3409.05	Interne Verrechnung Zinsen SF Industriestammgeleise	1'900.00		1'900.00		1'844.88	
3499.00	Übriger Finanzaufwand	3'000.00		7'000.00		3'050.75	
4400.00	Zinsen flüssige Mittel						5.05
4401.00	Zinsen Forderungen und Kontokorrente		500.00				288.05
4401.01	Verzugszinsen NESKO		48'000.00		44'000.00		48'401.50
4402.01	Zinsen kurzfristige Finanzanlagen		200.00		200.00		156.40
4407.00	Zinsen langfristige Finanzanlagen		800.00		1'500.00		1'772.62
4409.05	Verrechnete Zinsen Feuerwehr (1500)		680.00		800.00		675.07
4450.00	Erträge aus Darlehen VV						12'000.00
<b>963</b>	<b>Liegenschaften des Finanzvermögens</b>	<b>45'500.00</b>	<b>147'140.00</b>	<b>41'000.00</b>	<b>147'500.00</b>	<b>442'939.35</b>	<b>1'148'618.60</b>
	Nettoertrag	101'640.00		106'500.00		705'679.25	
<b>9630</b>	<b>Liegenschaften des Finanzvermögens</b>	<b>45'500.00</b>	<b>147'140.00</b>	<b>41'000.00</b>	<b>147'500.00</b>	<b>442'939.35</b>	<b>1'148'618.60</b>
3411.00	Realisierte Verluste auf Grundstücken FV					49'680.00	
3430.00	Baulicher Unterhalt Liegenschaften FV	1'000.00		1'000.00			

## Erfolgsrechnung

		Budget 2022		Budget 2021		Rechnung 2020	
		Aufwand	Ertrag	Aufwand	Ertrag	Aufwand	Ertrag
3430.01	Baulicher Unterhalt Kita Sonnhaldestr. 8	5'000.00		2'500.00		15'308.55	
3430.02	Baulicher Unterhalt Alterswohnungen Solothurnstr. 8	2'500.00		2'500.00		805.00	
3431.00	Nicht baulicher Unterhalt Liegenschaften FV	1'000.00		1'000.00		877.80	
3431.01	Nicht baulicher Unterhalt Kita Sonnhaldestr. 8	1'000.00		1'000.00		633.45	
3439.00	Übriger Liegenschaftsaufwand FV	2'500.00		2'500.00		1'046.10	
3439.01	Übriger Liegenschaftsaufwand Kita Sonnhaldestr. 8	2'500.00		2'500.00		4'557.95	
3439.02	Übriger Liegenschaftsaufwand Alterswohnungen Solothurnstr. 8	29'000.00		27'000.00		28'970.50	
3441.00	Wertberichtigung Sachanlagen FV					340'060.00	
3910.03	Interne Verrechnung (6150)	1'000.00		1'000.00		1'000.00	
4411.40	Gewinn aus Verkauf von Gebäuden FV						10'000.00
4430.00	Mietzinse Liegenschaften FV		8'500.00		5'000.00		8'580.00
4430.01	Pachtzinse		3'100.00		4'500.00		3'063.80
4430.02	Baurechtszinse		49'500.00		49'500.00		49'482.50
4430.03	Mietzinse Solothurnstrasse 8		59'040.00		60'000.00		48'780.00
4430.04	Mietzinse Kita Sonnhaldestrasse 8		23'160.00		23'160.00		23'160.00
4439.00	Übriger Liegenschaftenertrag FV						1'880.00
4439.01	Übriger Liegenschaftenertrag Kita Sonnhaldestr.8		3'840.00		5'340.00		4'240.00
4443.00	Marktwertanpassungen Liegenschaften						442'020.00
4896.00	Entnahmen aus Neubewertungsreserve						557'412.30
<b>969</b>	<b>Finanzvermögen</b>	<b>2'000.00</b>	<b>5'000.00</b>	<b>2'000.00</b>		<b>-22'292.75</b>	<b>22'380.00</b>
	Nettoaufwand				2'000.00		
	Nettoertrag	3'000.00				44'672.75	
<b>9690</b>	<b>Finanzvermögen</b>	<b>2'000.00</b>	<b>5'000.00</b>	<b>2'000.00</b>		<b>-22'292.75</b>	<b>22'380.00</b>
3180.00	Wertberichtigung gefährdete Guthaben	2'000.00		2'000.00		-22'675.05	
3440.00	Wertberichtigungen Finanzanlagen FV					2.30	
3499.00	Übriger Finanzaufwand					380.00	
4440.00	Marktwertanpassungen Wertschriften FV		5'000.00				22'380.00
<b>97</b>	<b>Rückverteilungen</b>		<b>1'000.00</b>				
	Nettoertrag	1'000.00					
<b>971</b>	<b>Rückverteilungen aus CO2-Abgabe</b>		<b>1'000.00</b>				
	Nettoertrag	1'000.00					
<b>9710</b>	<b>Rückverteilung aus CO2-Abgabe</b>		<b>1'000.00</b>				
4699.10	Rückverteilung CO2-Abgabe		1'000.00				

## Erfolgsrechnung

		Budget 2022		Budget 2021		Rechnung 2020	
		Aufwand	Ertrag	Aufwand	Ertrag	Aufwand	Ertrag
<b>99</b>	<b>Nicht aufgeteilte Posten</b>	<b>626'476.00</b>	<b>632'150.00</b>	<b>1'031'100.00</b>	<b>1'262'150.00</b>	<b>1'169'246.84</b>	
	Nettoaufwand						1'169'246.84
	Nettoertrag	5'674.00		231'050.00			
<b>990</b>	<b>Nicht aufgeteilte Posten</b>	<b>626'476.00</b>		<b>381'100.00</b>		<b>381'058.59</b>	
	Nettoaufwand		626'476.00		381'100.00		381'058.59
<b>9901</b>	<b>Abschreibungen bestehendes Verwaltungsvermögen</b>	<b>381'100.00</b>		<b>381'100.00</b>		<b>381'058.59</b>	
3300.91	Planmässige Abschreibungen bestehendes VV	381'100.00		381'100.00		381'058.59	
<b>9902</b>	<b>Einlagen in / Entnahmen aus Spezialfinanzierung Vorfinanzierung Verwaltungsvermögen</b>	<b>245'376.00</b>					
3893.00	Einlagen in Vorfinanzierungen des EK	245'376.00					
<b>995</b>	<b>Neutrale Aufwendungen und Erträge</b>		<b>632'150.00</b>	<b>650'000.00</b>	<b>1'262'150.00</b>		
	Nettoertrag	632'150.00		612'150.00			
<b>9950</b>	<b>Neutrale Aufwendungen und Erträge</b>		<b>632'150.00</b>	<b>650'000.00</b>	<b>1'262'150.00</b>		
3896.00	Einlage in Schwankungsreserve			650'000.00			
4896.00	Entnahmen aus Neubewertungsreserve		566'000.00		1'196'000.00		
4898.00	Entnahmen übriges Eigenkapital		66'150.00		66'150.00		
<b>999</b>	<b>Abschluss</b>					<b>788'188.25</b>	
	Nettoaufwand						788'188.25
<b>9990</b>	<b>Abschluss</b>					<b>788'188.25</b>	
9000.00	Ertragsüberschuss					788'188.25	

## Erfolgsrechnung

		Budget 2022		Budget 2021		Rechnung 2020	
		Aufwand	Ertrag	Aufwand	Ertrag	Aufwand	Ertrag
	<b>Erfolgsrechnung</b>	<b>13'160'944.00</b>	<b>13'160'944.00</b>	<b>13'187'114.00</b>	<b>13'003'114.00</b>	<b>14'128'857.42</b>	<b>14'128'857.42</b>
	Aufwandüberschuss				184'000.00		
<b>3</b>	<b>Aufwand</b>	<b>13'114'993.00</b>		<b>13'184'314.00</b>		<b>12'840'633.13</b>	
<b>30</b>	<b>Personalaufwand</b>	<b>2'146'880.00</b>		<b>2'090'975.00</b>		<b>2'045'312.29</b>	
<b>300</b>	<b>Behörden und Kommissionen</b>	<b>179'520.00</b>		<b>177'920.00</b>		<b>161'126.70</b>	
<b>3000</b>	<b>Löhne, Tag- und Sitzungsgelder an Behörden und Kom..</b>	<b>179'520.00</b>		<b>177'920.00</b>		<b>161'126.70</b>	
3000.00	Funktionsentschädigung Behörden / Kommissionen	102'650.00		102'650.00		101'052.00	
3000.01	Sitzungsgelder Kommissionen	66'870.00		65'170.00		51'154.70	
3000.02	Funktionsentschädigung Feuerwehr	10'000.00		10'100.00		8'920.00	
<b>301</b>	<b>Löhne des Verwaltungs- und Betriebspersonals</b>	<b>1'621'000.00</b>		<b>1'623'900.00</b>		<b>1'588'859.94</b>	
<b>3010</b>	<b>Löhne des Verwaltungs- und Betriebspersonals</b>	<b>1'621'000.00</b>		<b>1'623'900.00</b>		<b>1'588'859.94</b>	
3010.00	Löhne Verwaltungs- und Betriebspersonal	1'561'500.00		1'562'400.00		1'542'003.69	
3010.01	Sold Feuerwehr	59'500.00		61'500.00		46'856.25	
<b>303</b>	<b>Temporäre Arbeitskräfte</b>	<b>6'000.00</b>		<b>6'000.00</b>		<b>27'106.05</b>	
<b>3030</b>	<b>Temporäre Arbeitskräfte</b>	<b>6'000.00</b>		<b>6'000.00</b>		<b>27'106.05</b>	
3030.00	Temporäre Arbeitskräfte	6'000.00		6'000.00		27'106.05	
<b>304</b>	<b>Zulagen</b>	<b>2'600.00</b>		<b>2'000.00</b>		<b>2'694.45</b>	
<b>3049</b>	<b>Übrige Zulagen</b>	<b>2'600.00</b>		<b>2'000.00</b>		<b>2'694.45</b>	
3049.00	Entschädigung Dienstkleider	2'600.00		2'000.00		2'694.45	
<b>305</b>	<b>Arbeitgeberbeiträge</b>	<b>276'710.00</b>		<b>229'870.00</b>		<b>206'389.00</b>	
<b>3050</b>	<b>AG-Beitr.AHV,IV,EO,ALV,Verwaltungskosten</b>	<b>115'630.00</b>		<b>101'130.00</b>		<b>90'619.45</b>	
3050.00	AG-Beiträge AHV, IV, EO, ALV	115'630.00		101'130.00		106'356.15	
3050.09	Erwerb ersatz und Mutterschaftsentschädigung					-15'736.70	
<b>3052</b>	<b>AG-Beiträge an Pensionskassen</b>	<b>111'800.00</b>		<b>102'720.00</b>		<b>98'700.95</b>	
3052.00	AG-Beiträge an Pensionskasse	111'800.00		102'720.00		98'700.95	

## Erfolgsrechnung

		Budget 2022		Budget 2021		Rechnung 2020	
		Aufwand	Ertrag	Aufwand	Ertrag	Aufwand	Ertrag
<b>3053</b>	<b>AG-Beiträge an Unfallversicherungen</b>	<b>11'900.00</b>		<b>9'620.00</b>		<b>5'904.15</b>	
3053.00	AG-Beiträge an Unfallversicherungen	11'900.00		9'620.00		11'625.10	
3053.09	Taggelder von Unfallversicherung					-5'720.95	
<b>3054</b>	<b>AG-Beiträge an Familienausgleichskasse</b>	<b>27'820.00</b>		<b>29'010.00</b>		<b>26'386.75</b>	
3054.00	AG-Beiträge an Familienausgleichskasse	27'820.00		29'010.00		26'386.75	
<b>3055</b>	<b>AG-Beiträge an Krankentaggeldvers.</b>	<b>9'560.00</b>		<b>-12'610.00</b>		<b>-15'222.30</b>	
3055.00	AG-Beiträge an Krankentaggeldversicherungen	9'560.00		9'390.00		9'410.05	
3055.09	Taggelder von Krankentaggeldversicherung			-22'000.00		-24'632.35	
<b>309</b>	<b>Übriger Personalaufwand</b>	<b>61'050.00</b>		<b>51'285.00</b>		<b>59'136.15</b>	
<b>3090</b>	<b>Aus- und Weiterbildung des Personals</b>	<b>45'950.00</b>		<b>36'575.00</b>		<b>51'197.15</b>	
3090.00	Aus- und Weiterbildung	45'950.00		36'575.00		51'197.15	
<b>3099</b>	<b>Übriger Personalaufwand</b>	<b>15'100.00</b>		<b>14'710.00</b>		<b>7'939.00</b>	
3099.00	Übriger Personalaufwand	15'100.00		14'710.00		7'939.00	
<b>31</b>	<b>Sach- und übriger Betriebsaufwand</b>	<b>2'356'207.00</b>		<b>2'191'540.00</b>		<b>2'335'306.28</b>	
<b>310</b>	<b>Material- und Warenaufwand</b>	<b>306'480.00</b>		<b>295'410.00</b>		<b>293'967.42</b>	
<b>3100</b>	<b>Büromaterial</b>	<b>9'000.00</b>		<b>9'550.00</b>		<b>8'754.95</b>	
3100.00	Büromaterial	9'000.00		9'550.00		8'754.95	
<b>3101</b>	<b>Betriebs-, Verbrauchsmaterial</b>	<b>84'800.00</b>		<b>79'260.00</b>		<b>97'637.47</b>	
3101.00	Betriebs-, Verbrauchsmaterial	52'300.00		45'760.00		51'934.92	
3101.01	Treibstoffe	13'500.00		15'000.00		11'685.95	
3101.02	Chemikalien	7'500.00		7'500.00		7'792.05	
3101.03	Strassensignalisationen	3'000.00		2'500.00		3'393.85	
3101.04	Vignetteneinkauf	2'500.00		8'500.00		5'167.90	
3101.05	Corona Verbrauchsmaterial	6'000.00				17'662.80	
<b>3102</b>	<b>Drucksachen, Publikationen</b>	<b>53'670.00</b>		<b>62'400.00</b>		<b>67'387.60</b>	
3102.00	Drucksachen, Publikationen	23'170.00		27'900.00		34'804.05	
3102.01	Gemeindeinformation	30'000.00		34'000.00		32'233.55	
3102.02	Drucksachen, Publikationen Elternrat	500.00		500.00		350.00	
<b>3103</b>	<b>Fachliteratur, Zeitschriften</b>	<b>8'600.00</b>		<b>6'900.00</b>		<b>7'294.45</b>	

## Erfolgsrechnung

		Budget 2022		Budget 2021		Rechnung 2020	
		Aufwand	Ertrag	Aufwand	Ertrag	Aufwand	Ertrag
3103.00	Fachliteratur, Zeitschriften	8'600.00		6'900.00		7'294.45	
<b>3104</b>	<b>Lehrmittel</b>	<b>127'330.00</b>		<b>115'700.00</b>		<b>95'658.45</b>	
3104.00	Lehrmittel und Schulmaterial	98'200.00		88'200.00		79'606.55	
3104.01	Werkmaterial technisches Gestalten	14'500.00		13'800.00		6'585.00	
3104.02	Werkmaterial textiles Gestalten	14'630.00		13'700.00		9'466.90	
<b>3105</b>	<b>Lebensmittel</b>	<b>22'780.00</b>		<b>21'200.00</b>		<b>16'923.50</b>	
3105.00	Lebensmittel	22'780.00		21'200.00		16'923.50	
<b>3106</b>	<b>Medizinisches Material</b>	<b>300.00</b>		<b>400.00</b>		<b>311.00</b>	
3106.00	Sanitätsmaterial	300.00		400.00		311.00	
<b>311</b>	<b>Nicht aktivierbare Anlagen</b>	<b>275'240.00</b>		<b>148'215.00</b>		<b>163'869.75</b>	
<b>3110</b>	<b>Büromöbel und Geräte</b>	<b>108'200.00</b>		<b>31'200.00</b>		<b>60'417.10</b>	
3110.00	Anschaffung Mobilien und Geräte	107'200.00		31'200.00		48'630.50	
3110.01	Corona Anschaffung Mobilien	1'000.00				11'786.60	
<b>3111</b>	<b>Maschinen, Geräte und Fahrzeuge</b>	<b>55'840.00</b>		<b>30'715.00</b>		<b>21'838.25</b>	
3111.00	Anschaffung Maschinen, Geräte, Fahrzeuge	39'010.00		17'815.00		6'059.00	
3111.01	Anschaffung Turn- und Sportmaterial	10'030.00		3'800.00		10'715.30	
3111.02	Anschaffung Musikinstrumente	1'800.00		4'100.00		952.20	
3111.03	Anschaffung Wasserzähler	5'000.00		5'000.00		4'111.75	
<b>3112</b>	<b>Kleider, Wäsche, Vorhänge</b>	<b>14'500.00</b>		<b>15'800.00</b>		<b>12'495.05</b>	
3112.00	Anschaffung Dienstkleider	14'500.00		15'800.00		12'495.05	
<b>3113</b>	<b>Hardware</b>	<b>95'700.00</b>		<b>69'500.00</b>		<b>69'119.35</b>	
3113.00	Anschaffung Hardware	95'700.00		69'500.00		69'119.35	
<b>3118</b>	<b>Immateriellen Anlagen</b>	<b>1'000.00</b>		<b>1'000.00</b>			
3118.00	Anschaffungen Software und Lizenzen	1'000.00		1'000.00			
<b>312</b>	<b>Ver- und Entsorgung Liegenschaften Verwaltungsverm..</b>	<b>263'665.00</b>		<b>270'425.00</b>		<b>227'591.00</b>	
<b>3120</b>	<b>Ver- und Entsorgung Liegenschaften Verwaltungsverm..</b>	<b>263'665.00</b>		<b>270'425.00</b>		<b>227'591.00</b>	
3120.00	Elektrizität, Wasser	163'665.00		168'665.00		135'868.85	
3120.01	Heizmaterial	99'000.00		100'760.00		91'431.65	
3120.02	Abfallentsorgung Einquartierung Militär	1'000.00		1'000.00		290.50	

## Erfolgsrechnung

		Budget 2022		Budget 2021		Rechnung 2020	
		Aufwand	Ertrag	Aufwand	Ertrag	Aufwand	Ertrag
<b>313</b>	<b>Dienstleistungen und Honorare</b>	<b>561'732.00</b>		<b>624'780.00</b>		<b>686'157.46</b>	
<b>3130</b>	<b>Dienstleistungen Dritter</b>	<b>448'282.00</b>		<b>520'820.00</b>		<b>544'895.06</b>	
3130.00	Dienstleistung Dritter	98'250.00		93'950.00		136'486.90	
3130.01	Mitglieder- und Verbandsbeiträge	10'590.00		9'770.00		10'297.75	
3130.02	Telefon, Porti, Internet	57'242.00		53'200.00		56'662.03	
3130.03	Gebühren, Bankspesen	16'600.00		16'600.00		3'299.85	
3130.04	Betreibungsgebühren	8'000.00		6'000.00		7'916.35	
3130.06	Gebühren Einwohner- und Fremdenkontrolle	20'000.00		25'000.00		18'817.18	
3130.07	Gebühren Bauwesen	30'000.00		35'000.00		25'965.70	
3130.08	Gebühren Einbürgerungen	4'000.00		2'500.00		4'950.00	
3130.09	Patroullien-/Verkehrsdienst	7'000.00		7'000.00		3'881.15	
3130.10	Bundesfeier	7'500.00		7'500.00		817.05	
3130.11	Jungbürger	3'300.00		3'000.00		602.40	
3130.12	Neuzuzüger	1'500.00		2'300.00		1'298.95	
3130.13	Hobbyausstellung	2'000.00		2'300.00			
3130.15	Vereinswesen	600.00		1'700.00		153.90	
3130.17	Mittellose Bestattungen	3'000.00		7'000.00		2'963.00	
3130.18	Schulsozialarbeit	37'500.00					
3130.30	Kehrichtentsorgung	70'000.00		61'000.00		60'679.70	
3130.31	Entsorgung Spezialsammlungen	15'000.00		20'000.00		24'371.05	
3130.32	Grünabfallentsorgung	50'000.00		100'000.00		102'582.85	
3130.33	Verbrennungskosten KEBAG			60'000.00		58'030.65	
3130.34	Aufwand Häckseldienst	6'200.00		7'000.00		25'118.60	
<b>3132</b>	<b>Honor.ext.Berater,Gutachter,Fachexp.etc.</b>	<b>36'700.00</b>		<b>27'000.00</b>		<b>71'118.60</b>	
3132.00	Honorare externe Berater, Gutachter, Fachexperten	36'700.00		27'000.00		71'118.60	
<b>3134</b>	<b>Sachversicherungsprämien</b>	<b>54'500.00</b>		<b>55'710.00</b>		<b>51'470.00</b>	
3134.00	Sachversicherungsprämien	54'500.00		55'710.00		51'470.00	
<b>3136</b>	<b>Honorare privatärztlicher Tätigkeit</b>	<b>16'200.00</b>		<b>15'200.00</b>		<b>12'422.15</b>	
3136.00	Schulärztliche Untersuchungen	3'000.00		3'000.00		2'180.40	
3136.01	Zahnärztliche Untersuchungen	11'200.00		10'700.00		8'200.60	
3136.02	Ärztliche Untersuchungen Feuerwehr	2'000.00		1'500.00		2'041.15	
<b>3137</b>	<b>Steuern und Abgaben</b>	<b>6'050.00</b>		<b>6'050.00</b>		<b>6'251.65</b>	
3137.00	Steuern und Abgaben	6'050.00		6'050.00		6'251.65	

## Erfolgsrechnung

		Budget 2022		Budget 2021		Rechnung 2020	
		Aufwand	Ertrag	Aufwand	Ertrag	Aufwand	Ertrag
<b>314</b>	<b>Baulicher Unterhalt und betrieblicher Unterhalt</b>	<b>417'740.00</b>		<b>333'140.00</b>		<b>454'303.10</b>	
<b>3140</b>	<b>Unterhalt an Grundstücken</b>	<b>47'300.00</b>		<b>31'600.00</b>		<b>32'244.10</b>	
3140.00	Unterhalt an Grundstücken	600.00		600.00		772.75	
3140.01	Friedhofunterhalt	35'000.00		5'000.00		17'570.50	
3140.02	Unterhalt Fussballplatz	8'000.00		12'000.00		6'987.50	
3140.04	Unterhalt Umgebung Schulanlage	3'700.00		14'000.00		6'913.35	
<b>3141</b>	<b>Unterhalt Strassen/Verkehrswege</b>	<b>146'300.00</b>		<b>132'350.00</b>		<b>165'132.80</b>	
3141.00	Unterhalt Strassen / Verkehrswege	75'500.00		85'500.00		110'430.25	
3141.01	Strassenmarkierungen	8'000.00		5'000.00		7'975.30	
3141.02	Winterdienst	13'700.00		15'750.00		11'729.80	
3141.03	Unterhalt und Erweiterung Strassenbeleuchtung	39'500.00		23'000.00		26'531.00	
3141.04	Unterhalt Bahnhofareal	1'500.00		1'000.00		1'297.85	
3141.05	Unterhalt Wanderwege	500.00		500.00			
3141.06	Gleisbeleuchtung Anschlussgeleise	1'600.00		1'600.00		1'510.60	
3141.07	Weihnachtsbeleuchtung	6'000.00				5'658.00	
<b>3142</b>	<b>Unterhalt Wasserbau</b>	<b>12'000.00</b>		<b>10'000.00</b>		<b>18'411.45</b>	
3142.00	Unterhalt Wasserbau	12'000.00		10'000.00		18'411.45	
<b>3143</b>	<b>Unterhalt übrige Tiefbauten</b>	<b>118'000.00</b>		<b>68'000.00</b>		<b>108'909.75</b>	
3143.10	Unterhalt Wasserleitungen	40'000.00		40'000.00		26'506.05	
3143.11	Unterhalt Hydranten	10'000.00		8'000.00		10'528.15	
3143.20	Unterhalt Abwasserleitungen	68'000.00		20'000.00		71'875.55	
<b>3144</b>	<b>Unterhalt Hochbauten, Gebäude</b>	<b>94'140.00</b>		<b>90'490.00</b>		<b>129'605.00</b>	
3144.00	Unterhalt Hochbauten, Gebäude	71'040.00		75'990.00		94'652.85	
3144.01	Unterhalt Hallenbad	8'000.00		8'000.00		20'610.60	
3144.02	Unterhalt Blockheizkraftwerk					4'240.55	
3144.03	Wartungsarbeiten	15'100.00		6'500.00		10'101.00	
<b>3149</b>	<b>Unterhalt übrige Sachanlagen</b>			<b>700.00</b>			
3149.00	Unterhalt übrige Sachanlagen			700.00			
<b>315</b>	<b>Unterhalt Mobilien u.immater.Anlagen</b>	<b>226'600.00</b>		<b>190'950.00</b>		<b>265'220.50</b>	
<b>3150</b>	<b>Unterhalt Büromöbel und Geräte</b>	<b>2'800.00</b>		<b>1'300.00</b>		<b>1'305.10</b>	
3150.00	Unterhalt Mobilien und Geräte	2'800.00		1'300.00		1'305.10	



## Erfolgsrechnung

		Budget 2022		Budget 2021		Rechnung 2020	
		Aufwand	Ertrag	Aufwand	Ertrag	Aufwand	Ertrag
<b>3151</b>	<b>Unterh.App.,Masch.,Geräte,Fahrz.,Werkz.</b>	<b>60'000.00</b>		<b>57'750.00</b>		<b>92'238.00</b>	
3151.00	Unterhalt Maschinen, Geräte, Fahrzeuge	54'000.00		52'750.00		78'267.10	
3151.01	Unterhalt Fahrzeug Kubota	2'000.00		2'000.00		1'826.00	
3151.02	Unterhalt Fahrzeug VW T6	2'000.00		1'000.00		450.45	
3151.03	Unterhalt Fahrzeug Fendt Vario 516	2'000.00		2'000.00		11'694.45	
<b>3153</b>	<b>Informatik-Unterhalt (Hardware)</b>	<b>1'500.00</b>		<b>1'500.00</b>		<b>288.10</b>	
3153.00	Unterhalt Informatik Hardware	1'500.00		1'500.00		288.10	
<b>3158</b>	<b>Unterhalt immaterielle Anlagen</b>	<b>162'300.00</b>		<b>130'400.00</b>		<b>171'389.30</b>	
3158.00	Unterhalt Software, Lizenzen, Support	162'300.00		130'400.00		171'389.30	
<b>316</b>	<b>Mieten, Leasing, Pachten, Benützungsgb.</b>	<b>51'500.00</b>		<b>52'940.00</b>		<b>38'193.70</b>	
<b>3160</b>	<b>Miete und Pacht Liegenschaften</b>	<b>500.00</b>		<b>500.00</b>		<b>480.00</b>	
3160.00	Mieten Liegenschaft	500.00		500.00		480.00	
<b>3161</b>	<b>Mieten, Benützungskosten Anlagen</b>	<b>51'000.00</b>		<b>52'440.00</b>		<b>37'713.70</b>	
3161.00	Mieten, Benützungskosten Anlagen	51'000.00		52'440.00		37'713.70	
<b>317</b>	<b>Spesenentschädigungen</b>	<b>75'550.00</b>		<b>70'130.00</b>		<b>39'926.70</b>	
<b>3170</b>	<b>Reisekosten und Spesen</b>	<b>28'560.00</b>		<b>29'550.00</b>		<b>26'222.75</b>	
3170.00	Reisekosten und Spesen	28'560.00		29'550.00		26'222.75	
<b>3171</b>	<b>Exkursionen, Schulreisen und Lager</b>	<b>46'990.00</b>		<b>40'580.00</b>		<b>13'703.95</b>	
3171.00	Anlässe Exkursionen, Schulreisen und Lager	46'990.00		40'580.00		13'703.95	
<b>318</b>	<b>Wertberichtigungen auf Forderungen</b>	<b>154'800.00</b>		<b>181'650.00</b>		<b>159'253.35</b>	
<b>3180</b>	<b>Wertberichtigungen auf Forderungen</b>	<b>2'000.00</b>		<b>2'000.00</b>		<b>10'114.00</b>	
3180.00	Wertberichtigung gefährdete Guthaben	2'000.00		2'000.00		10'114.00	
<b>3181</b>	<b>Tatsächliche Forderungsverluste</b>	<b>152'800.00</b>		<b>179'650.00</b>		<b>149'139.35</b>	
3181.00	Tatsächliche Forderungsverluste	21'600.00		22'450.00		34'635.75	
3181.01	Forderungsverluste allgemeine Gemeindesteuern	125'000.00		150'000.00		105'503.45	
3181.02	Forderungsverluste Sondersteuern	2'000.00		2'000.00		5'020.15	
3181.03	Forderungsverluste Liegenschaftssteuern	200.00		200.00		263.55	
3181.04	Abschreibung Verzugszins	4'000.00		5'000.00		3'716.45	

## Erfolgsrechnung

		Budget 2022		Budget 2021		Rechnung 2020	
		Aufwand	Ertrag	Aufwand	Ertrag	Aufwand	Ertrag
<b>319</b>	<b>Verschiedener Betriebsaufwand</b>	<b>22'900.00</b>		<b>23'900.00</b>		<b>6'823.30</b>	
<b>3199</b>	<b>Übriger Betriebsaufwand</b>	<b>22'900.00</b>		<b>23'900.00</b>		<b>6'823.30</b>	
3199.00	Gemeinderatskredit	13'000.00		13'000.00		4'244.15	
3199.01	Übriger Betriebsaufwand	4'900.00		5'900.00		2'579.15	
3199.02	Wirtschaftsapéro	5'000.00		5'000.00			
<b>33</b>	<b>Abschreibungen Verwaltungsvermögen</b>	<b>730'915.00</b>		<b>754'470.00</b>		<b>606'515.62</b>	
<b>330</b>	<b>Sachanlagen VV</b>	<b>706'925.00</b>		<b>690'220.00</b>		<b>563'816.18</b>	
<b>3300</b>	<b>Planm.Abschreibungen Sachanlagen</b>	<b>706'925.00</b>		<b>690'220.00</b>		<b>563'816.18</b>	
3300.10	Planmässige Abschreibungen Strassen VV	37'820.00		38'700.00		18'417.08	
3300.30	Planmässige Abschreibungen übrige Tiefbauten VV	490.00		490.00		483.17	
3300.31	Planmässige Abschreibungen übrige Tiefbauten Wasser	35'740.00		26'500.00		21'983.54	
3300.32	Planmässige Abschreibungen übrige Tiefbauten Abwasser	3'340.00		1'690.00		2'092.67	
3300.40	Planmässige Abschreibungen Hochbauten VV	105'575.00		109'290.00		72'926.03	
3300.60	Planmässige Abschreibungen Mobilien VV	131'260.00		125'850.00		60'251.18	
3300.90	Planmässige Abschreibungen übrige Sachanlagen VV	5'000.00					
3300.91	Planmässige Abschreibungen bestehendes VV	387'700.00		387'700.00		387'662.51	
<b>332</b>	<b>Abschreibungen immaterielle Anlagen</b>	<b>23'990.00</b>		<b>64'250.00</b>		<b>42'699.44</b>	
<b>3320</b>	<b>Planm.Abschreibungen immat.Anlagen</b>	<b>23'990.00</b>		<b>64'250.00</b>		<b>42'699.44</b>	
3320.00	Planmässige Abschreibungen Software			41'250.00		41'215.37	
3320.90	Planmässige Abschreibungen übrige immaterielle Anlagen	23'990.00		23'000.00		1'484.07	
<b>34</b>	<b>Finanzaufwand</b>	<b>101'880.00</b>		<b>94'500.00</b>		<b>494'168.44</b>	
<b>340</b>	<b>Zinsaufwand</b>	<b>54'380.00</b>		<b>47'500.00</b>		<b>48'796.04</b>	
<b>3401</b>	<b>Verzins.kurzfr.Finanzverbindlichkeiten</b>	<b>11'000.00</b>		<b>5'000.00</b>		<b>9'896.52</b>	
3401.00	Zinsen kurzfristige Finanzverbindlichkeiten	11'000.00		5'000.00		9'896.52	
<b>3406</b>	<b>Verzins.langfr.Finanzverbindlichkeiten</b>	<b>13'000.00</b>		<b>15'000.00</b>		<b>8'840.00</b>	
3406.00	Zinsen langfristige Finanzverbindlichkeiten	13'000.00		15'000.00		8'840.00	
<b>3409</b>	<b>Übrige Passivzinsen</b>	<b>30'380.00</b>		<b>27'500.00</b>		<b>30'059.52</b>	
3409.00	Übrige Passivzinsen (Sonderrechnungen)	1'000.00		1'000.00		968.82	
3409.01	Interne Verrechnung Zinsen SF Wasser	6'700.00		5'500.00		6'708.12	

## Erfolgsrechnung

		Budget 2022		Budget 2021		Rechnung 2020	
		Aufwand	Ertrag	Aufwand	Ertrag	Aufwand	Ertrag
3409.02	Interne Verrechnung Zinsen SF Abwasser	20'000.00		18'100.00		19'774.69	
3409.03	Interne Verrechnung Zinsen SF Abfall	100.00		200.00		87.94	
3409.04	Interne Verrechnung Zinsen SF Feuerwehr	680.00		800.00		675.07	
3409.05	Interne Verrechnung Zinsen SF Industriestammgeleise	1'900.00		1'900.00		1'844.88	
<b>341</b>	<b>Realisierte Kursverluste</b>					<b>49'680.00</b>	
<b>3411</b>	<b>Realisierte Verluste auf Sachanlagen FV</b>					<b>49'680.00</b>	
3411.00	Realisierte Verluste auf Grundstücken FV					49'680.00	
<b>343</b>	<b>Liegenschaftenaufwand Finanzvermögen</b>	<b>44'500.00</b>		<b>40'000.00</b>		<b>52'199.35</b>	
<b>3430</b>	<b>Baulicher Unterhalt Liegenschaften FV</b>	<b>8'500.00</b>		<b>6'000.00</b>		<b>16'113.55</b>	
3430.00	Baulicher Unterhalt Liegenschaften FV	1'000.00		1'000.00			
3430.01	Baulicher Unterhalt Kita Sonnhaldstr. 8	5'000.00		2'500.00		15'308.55	
3430.02	Baulicher Unterhalt Alterswohnungen Solothurnstr. 8	2'500.00		2'500.00		805.00	
<b>3431</b>	<b>Nicht baul.Unterhalt Liegenschaften FV</b>	<b>2'000.00</b>		<b>2'000.00</b>		<b>1'511.25</b>	
3431.00	Nicht baulicher Unterhalt Liegenschaften FV	1'000.00		1'000.00		877.80	
3431.01	Nicht baulicher Unterhalt Kita Sonnhaldstr. 8	1'000.00		1'000.00		633.45	
<b>3439</b>	<b>Übriger Liegenschaftsaufwand FV</b>	<b>34'000.00</b>		<b>32'000.00</b>		<b>34'574.55</b>	
3439.00	Übriger Liegenschaftsaufwand FV	2'500.00		2'500.00		1'046.10	
3439.01	Übriger Liegenschaftsaufwand Kita Sonnhaldstr. 8	2'500.00		2'500.00		4'557.95	
3439.02	Übriger Liegenschaftsaufwand Alterswohnungen Solothurn..	29'000.00		27'000.00		28'970.50	
<b>344</b>	<b>Wertberichtigungen Anlagen FV</b>					<b>340'062.30</b>	
<b>3440</b>	<b>Wertberichtigungen Finanzanlagen FV</b>					<b>2.30</b>	
3440.00	Wertberichtigungen Finanzanlagen FV					2.30	
<b>3441</b>	<b>Wertberichtigung Sachanlagen FV</b>					<b>340'060.00</b>	
3441.00	Wertberichtigung Sachanlagen FV					340'060.00	
<b>349</b>	<b>Verschiedener Finanzaufwand</b>	<b>3'000.00</b>		<b>7'000.00</b>		<b>3'430.75</b>	
<b>3499</b>	<b>Übriger Finanzaufwand</b>	<b>3'000.00</b>		<b>7'000.00</b>		<b>3'430.75</b>	
3499.00	Übriger Finanzaufwand	3'000.00		7'000.00		3'430.75	
<b>35</b>	<b>Einlagen in Fonds und Spezialfinanzierungen</b>	<b>473'079.00</b>		<b>474'079.00</b>		<b>515'194.66</b>	

## Erfolgsrechnung

		Budget 2022		Budget 2021		Rechnung 2020	
		Aufwand	Ertrag	Aufwand	Ertrag	Aufwand	Ertrag
<b>351</b>	<b>Einlagen in Fonds u.Spez.fin.im EK</b>	<b>473'079.00</b>		<b>474'079.00</b>		<b>515'194.66</b>	
<b>3510</b>	<b>Einlagen in Spezialfinanzierungen EK</b>	<b>473'079.00</b>		<b>474'079.00</b>		<b>515'194.66</b>	
3510.00	Einlage in Spezialfinanzierung			1'000.00		41'365.66	
3510.11	Einlage in Spezialfinanzierung Werterhalt (Wasser)	42'200.00		42'200.00		8'129.55	
3510.12	Einlage in Spezialfinanzierung Werterhalt (Abwasser)	210'879.00		220'879.00		162'260.40	
3510.51	Einlage Anschlussgebühren in Spezialfinanzierung Werterh..	100'000.00		100'000.00		133'995.45	
3510.52	Einlage Anschlussgebühren in Spezialfinanzierung Werterh..	120'000.00		110'000.00		169'443.60	
<b>36</b>	<b>Transferaufwand</b>	<b>6'861'406.00</b>		<b>6'729'500.00</b>		<b>6'655'135.84</b>	
<b>361</b>	<b>Entschädigungen an Gemeinwesen</b>	<b>3'848'000.00</b>		<b>3'824'100.00</b>		<b>3'837'539.99</b>	
<b>3611</b>	<b>Entschädigungen an Kantone u. Konkordate</b>	<b>3'187'500.00</b>		<b>2'838'100.00</b>		<b>2'514'372.89</b>	
3611.00	Gemeindeanteil Lastenausgleich Lehrergehälter	1'140'500.00		867'000.00		720'617.90	
3611.01	Entschädigung an Kanton	54'000.00		54'000.00		50'634.40	
3611.02	Lastenausgleich Sozialhilfe	1'993'000.00		1'917'100.00		1'743'120.59	
<b>3612</b>	<b>Entsch.an Gde. und Gde.verbände</b>	<b>660'500.00</b>		<b>986'000.00</b>		<b>1'323'167.10</b>	
3612.00	Schulgelder an andere Gemeinden	322'500.00		630'000.00		753'567.30	
3612.01	Entschädigungen an Gemeinden und Gemeindeverbände	200'000.00		218'000.00		436'599.80	
3612.02	Interne Verrechnung (0220)	79'000.00		79'000.00		79'000.00	
3612.03	Interne Verrechnung (6150)	59'000.00		59'000.00		54'000.00	
<b>362</b>	<b>Finanz- und Lastenausgleich</b>	<b>638'990.00</b>		<b>623'100.00</b>		<b>629'183.00</b>	
<b>3621</b>	<b>Finanz- und Lastenausgleich an Kanton</b>	<b>638'990.00</b>		<b>623'100.00</b>		<b>629'183.00</b>	
3621.60	Lastenausgleich neue Aufgabenteilung	638'990.00		623'100.00		629'183.00	
<b>363</b>	<b>Beiträge an Gemeinwesen und Dritte</b>	<b>2'374'416.00</b>		<b>2'282'300.00</b>		<b>2'188'412.85</b>	
<b>3631</b>	<b>Beiträge an Kantone und Konkordate</b>	<b>1'207'600.00</b>		<b>1'155'670.00</b>		<b>1'119'936.20</b>	
3631.00	Beiträge an Kantone und Konkordate	3'000.00		8'570.00		14'138.70	
3631.01	Gemeindeanteil Lastenausgleich Ergänzungsleistungen	830'000.00		803'600.00		772'839.00	
3631.02	Gemeindeanteil Lastenausgleich Familienzulagen	20'700.00		17'000.00		15'124.00	
3631.03	Gemeindeanteil Lastenausgleich öffentlicher Verkehr	345'900.00		318'700.00		310'026.00	
3631.04	Pauschalisierung Interventionskosten	8'000.00		7'800.00		7'808.50	
<b>3632</b>	<b>Beiträge an Gemeinden und Gde.verbände</b>	<b>416'136.00</b>		<b>444'880.00</b>		<b>420'474.15</b>	

## Erfolgsrechnung

		Budget 2022		Budget 2021		Rechnung 2020	
		Aufwand	Ertrag	Aufwand	Ertrag	Aufwand	Ertrag
3632.00	Beiträge an Gemeinden und Gemeindeverbände	66'136.00		64'880.00		79'010.55	
3632.01	Wasserbezüge WUL	350'000.00		380'000.00		341'463.60	
<b>3634</b>	<b>Beiträge an öffentliche Unternehmungen</b>	<b>362'500.00</b>		<b>392'500.00</b>		<b>320'270.55</b>	
3634.00	Beiträge an öffentliche Unternehmungen	362'500.00		392'500.00		320'270.55	
<b>3635</b>	<b>Beiträge an private Unternehmungen</b>	<b>10'000.00</b>		<b>10'000.00</b>		<b>10'000.00</b>	
3635.00	Beiträge Schloss Thunstetten	10'000.00		10'000.00		10'000.00	
<b>3636</b>	<b>Beitr.an priv.Organisat.o.Erwerbszweck</b>	<b>102'580.00</b>		<b>86'650.00</b>		<b>216'177.30</b>	
3636.00	Beiträge an private Organisationen	65'280.00		52'350.00		189'554.15	
3636.01	Beiträge an politische Parteien	9'300.00		9'300.00		9'269.00	
3636.02	Beiträge an örtliche Vereine	6'500.00		7'000.00		6'400.00	
3636.03	Beitrag an Altersausflug	500.00		500.00			
3636.04	Beiträge an Kultur- und Sportprojekte	6'000.00		3'500.00		3'184.15	
3636.05	Beiträge an Interunido, MuKi-Deutsch	7'500.00		6'500.00		7'770.00	
3636.06	Beiträge an Interunido, Kinderförderungsprogramm	7'500.00		7'500.00			
<b>3637</b>	<b>Beiträge an private Haushalte</b>	<b>275'600.00</b>		<b>192'600.00</b>		<b>101'554.65</b>	
3637.00	Beiträge an private Haushalte	600.00		600.00		417.90	
3637.01	Betreuungsgutscheine an familienergänzende Betreuungse..	275'000.00		192'000.00		101'136.75	
<b>38</b>	<b>Ausserordentlicher Aufwand</b>	<b>245'376.00</b>		<b>650'000.00</b>			
<b>389</b>	<b>Einlagen in das Eigenkapital</b>	<b>245'376.00</b>		<b>650'000.00</b>			
<b>3893</b>	<b>Einlagen in Vorfinanzierungen des EK</b>	<b>245'376.00</b>					
3893.00	Einlagen in Vorfinanzierungen des EK	245'376.00					
<b>3896</b>	<b>Einlagen in Neubewertungsreserven</b>			<b>650'000.00</b>			
3896.00	Einlage in Schwankungsreserve			650'000.00			
<b>39</b>	<b>Interne Verrechnungen</b>	<b>199'250.00</b>		<b>199'250.00</b>		<b>189'000.00</b>	
<b>391</b>	<b>Dienstleistungen</b>	<b>199'250.00</b>		<b>199'250.00</b>		<b>189'000.00</b>	
<b>3910</b>	<b>Int.Verr.von Dienstleistungen</b>	<b>199'250.00</b>		<b>199'250.00</b>		<b>189'000.00</b>	
3910.00	Interne Verrechnung (0220)	36'000.00		36'000.00		36'000.00	
3910.01	Interne Verrechnung (0292)	5'000.00		5'000.00		5'000.00	
3910.02	Interne Verrechnung (2170)	75'000.00		75'000.00		75'000.00	

## Erfolgsrechnung

		Budget 2022		Budget 2021		Rechnung 2020	
		Aufwand	Ertrag	Aufwand	Ertrag	Aufwand	Ertrag
3910.03	Interne Verrechnung (6150)	83'250.00		83'250.00		73'000.00	
<b>4</b>	<b>Ertrag</b>		<b>13'160'944.00</b>		<b>12'975'295.00</b>		<b>14'101'535.14</b>
<b>40</b>	<b>Fiskalertrag</b>		<b>8'411'960.00</b>		<b>7'509'760.00</b>		<b>8'695'724.50</b>
<b>400</b>	<b>Direkte Steuern natürliche Personen</b>		<b>7'102'800.00</b>		<b>6'234'500.00</b>		<b>7'299'509.10</b>
<b>4000</b>	<b>Einkommenssteuern natürliche Personen</b>		<b>6'488'800.00</b>		<b>5'599'500.00</b>		<b>6'685'649.95</b>
4000.00	Einkommenssteuern		6'530'000.00		5'640'000.00		6'638'263.30
4000.20	Nachsteuern und Bussen natürliche Personen		8'000.00		7'000.00		126'313.55
4000.40	Aktive Steuerauscheidungen Einkommen		120'000.00		115'000.00		119'277.10
4000.50	Passive Steuerauscheidungen Einkommen		-167'000.00		-160'000.00		-196'387.05
4000.60	Pauschale Steueranrechnungen natürliche Personen		-2'700.00		-3'000.00		-1'816.95
4000.80	Lotteriegewinnsteuern		500.00		500.00		
<b>4001</b>	<b>Vermögenssteuern natürliche Personen</b>		<b>499'000.00</b>		<b>518'000.00</b>		<b>499'396.90</b>
4001.00	Vermögenssteuern		500'000.00		520'000.00		499'859.75
4001.40	Aktive Steuerauscheidungen Vermögen		32'000.00		30'000.00		35'908.95
4001.50	Passive Steuerauscheidungen Vermögen		-33'000.00		-32'000.00		-36'371.80
<b>4002</b>	<b>Quellensteuern natürliche Personen</b>		<b>115'000.00</b>		<b>117'000.00</b>		<b>114'462.25</b>
4002.00	Quellensteuern		103'000.00		105'000.00		97'503.50
4002.10	Quellensteuern ausserhalb Ertragsabrechnung (BGSA)		12'000.00		12'000.00		16'958.75
<b>401</b>	<b>Direkte Steuern juristische Personen</b>		<b>255'600.00</b>		<b>264'700.00</b>		<b>317'703.05</b>
<b>4010</b>	<b>Gewinnsteuern juristische Personen</b>		<b>231'000.00</b>		<b>235'000.00</b>		<b>293'985.70</b>
4010.00	Gewinnsteuern		200'000.00		200'000.00		280'573.70
4010.40	Aktive Steuerauscheidungen Gewinnsteuern		70'000.00		85'000.00		67'964.95
4010.50	Passive Steuerauscheidungen Gewinnsteuern		-39'000.00		-50'000.00		-54'552.95
<b>4011</b>	<b>Kapitalsteuern juristische Personen</b>		<b>24'500.00</b>		<b>27'700.00</b>		<b>23'625.85</b>
4011.00	Kapitalsteuern		22'000.00		25'000.00		21'983.55
4011.40	Aktive Steuerauscheidungen Kapitalsteuern		4'000.00		4'000.00		3'889.05
4011.50	Passive Steuerauscheidungen Kapitalsteuern		-1'500.00		-1'300.00		-2'246.75
<b>4019</b>	<b>Übrige direkte Steuern juristische Personen</b>		<b>100.00</b>		<b>2'000.00</b>		<b>91.50</b>
4019.00	Holdingsteuern		100.00		2'000.00		91.50

## Erfolgsrechnung

		Budget 2022		Budget 2021		Rechnung 2020	
		Aufwand	Ertrag	Aufwand	Ertrag	Aufwand	Ertrag
<b>402</b>	<b>Übrige direkte Steuern</b>		<b>1'033'000.00</b>		<b>990'000.00</b>		<b>1'058'672.35</b>
<b>4021</b>	<b>Grundsteuern</b>		<b>660'000.00</b>		<b>640'000.00</b>		<b>663'492.40</b>
4021.00	Liegenschaftssteuern		660'000.00		640'000.00		663'492.40
<b>4022</b>	<b>Vermögensgewinnsteuern</b>		<b>335'000.00</b>		<b>320'000.00</b>		<b>323'569.25</b>
4022.00	Grundstückgewinnsteuern		172'000.00		160'000.00		134'913.00
4022.10	Sonderveranlagungen		163'000.00		160'000.00		188'656.25
<b>4024</b>	<b>Erbschafts- und Schenkungssteuern</b>		<b>8'000.00</b>		<b>5'000.00</b>		<b>29'352.45</b>
4024.00	Erbschafts- und Schenkungssteuern		8'000.00		5'000.00		29'352.45
<b>4029</b>	<b>Eingang abgeschriebene Steuern</b>		<b>30'000.00</b>		<b>25'000.00</b>		<b>42'258.25</b>
4029.00	Eingang abgeschriebene Steuern		30'000.00		25'000.00		42'258.25
<b>403</b>	<b>Besitz- und Aufwandsteuern</b>		<b>20'560.00</b>		<b>20'560.00</b>		<b>19'840.00</b>
<b>4033</b>	<b>Hundesteuer</b>		<b>20'560.00</b>		<b>20'560.00</b>		<b>19'840.00</b>
4033.00	Hundetaxen		20'560.00		20'560.00		19'840.00
<b>41</b>	<b>Regalien und Konzessionen</b>		<b>160'000.00</b>		<b>160'000.00</b>		<b>155'681.00</b>
<b>412</b>	<b>Konzessionen</b>		<b>160'000.00</b>		<b>160'000.00</b>		<b>155'681.00</b>
<b>4120</b>	<b>Konzessionen</b>		<b>160'000.00</b>		<b>160'000.00</b>		<b>155'681.00</b>
4120.00	Konzessionen		160'000.00		160'000.00		155'681.00
<b>42</b>	<b>Entgelte</b>		<b>2'029'350.00</b>		<b>2'109'500.00</b>		<b>2'494'934.89</b>
<b>420</b>	<b>Ersatzabgaben</b>		<b>170'000.00</b>		<b>175'000.00</b>		<b>169'123.10</b>
<b>4200</b>	<b>Ersatzabgaben</b>		<b>170'000.00</b>		<b>175'000.00</b>		<b>169'123.10</b>
4200.00	Ersatzabgaben Feuerwehr		170'000.00		175'000.00		169'123.10
<b>421</b>	<b>Gebühren für Amtshandlungen</b>		<b>118'000.00</b>		<b>127'500.00</b>		<b>127'859.21</b>
<b>4210</b>	<b>Gebühren für Amtshandlungen</b>		<b>118'000.00</b>		<b>127'500.00</b>		<b>127'859.21</b>
4210.00	Gebühren für Amtshandlungen (Schreiberei)		40'000.00		41'500.00		38'125.81
4210.01	Gebühren für Amtshandlungen (Bauverwaltung)		75'000.00		80'000.00		86'783.40
4210.02	Einbürgerungsgebühren		3'000.00		6'000.00		2'950.00

## Erfolgsrechnung

		Budget 2022		Budget 2021		Rechnung 2020	
		Aufwand	Ertrag	Aufwand	Ertrag	Aufwand	Ertrag
<b>424</b>	<b>Benützungsgebühren u.Dienstleistungen</b>		<b>1'679'200.00</b>		<b>1'315'900.00</b>		<b>2'104'363.45</b>
<b>4240</b>	<b>Benützungsgebühren und Dienstleistungen</b>		<b>1'679'200.00</b>		<b>1'315'900.00</b>		<b>2'104'363.45</b>
4240.00	Benützungsgebühren und Dienstleistungen		5'500.00		4'700.00		5'247.65
4240.01	Eintritte Hallenbad		13'000.00		17'000.00		11'448.40
4240.02	Elternbeiträge Betreuung Tagesschule		50'000.00		35'000.00		47'874.25
4240.03	Elternbeiträge Betreuung Aufgabenhilfe		1'700.00		3'200.00		1'640.00
4240.04	Bestattungsgebühren		4'000.00		4'000.00		5'510.00
4240.10	Grundgebühren Wasser		115'000.00		110'000.00		115'545.25
4240.11	Verbrauchsgebühren Wasser		430'000.00				623'220.60
4240.20	Grundgebühren Abwasser		135'000.00		135'000.00		135'233.50
4240.21	Verbrauchsgebühren Abwasser		480'000.00		480'000.00		527'250.90
4240.30	Grundgebühren Kehricht		150'000.00		75'000.00		68'737.55
4240.31	Verbrauchsgebühren Kehricht				175'000.00		181'660.00
4240.32	Grüngutgebühren		60'000.00		60'000.00		69'133.15
4240.33	Tierkörperbeseitigung		8'000.00		7'000.00		8'423.20
4240.34	Dienstleistungen Häckseldienst		7'000.00				
4240.51	Anschlussgebühren Wasser		100'000.00		100'000.00		133'995.40
4240.52	Anschlussgebühren Abwasser		120'000.00		110'000.00		169'443.60
<b>425</b>	<b>Erlös aus Verkäufen</b>		<b>7'000.00</b>		<b>437'000.00</b>		<b>14'232.00</b>
<b>4250</b>	<b>Verkäufe</b>		<b>7'000.00</b>		<b>437'000.00</b>		<b>14'232.00</b>
4250.01	Verkauf Generalabonnemente SBB						9'986.00
4250.02	Verkauf Inserate Brügg		7'000.00		7'000.00		4'246.00
4250.10	Verbrauchsgebühren Wasser				430'000.00		
<b>426</b>	<b>Rückererstattungen</b>		<b>54'150.00</b>		<b>53'100.00</b>		<b>79'357.13</b>
<b>4260</b>	<b>Rückerstattungen und Kostenbeteiligungen Dritter</b>		<b>54'150.00</b>		<b>53'100.00</b>		<b>79'357.13</b>
4260.00	Rückerstattungen Dritter		39'250.00		37'600.00		73'042.00
4260.01	Rückerstattungen Verlustscheine		2'300.00		4'000.00		2'343.13
4260.02	Rückerstattungen Betriebskosten		2'000.00		1'000.00		1'946.95
4260.03	Rückerstattungen Altkleider		1'000.00				1'090.05
4260.05	Rückerstattungen Militär für Abfallentsorgung		1'500.00		1'500.00		116.00
4260.06	Rückerstattungen Militär für Nebenkosten		8'000.00		8'000.00		779.00
4260.07	Rückerstattungen Vermietung Festbestuhlung		100.00		500.00		40.00
4260.31	Rückerstattungen Altkleider				500.00		



## Erfolgsrechnung

		Budget 2022		Budget 2021		Rechnung 2020	
		Aufwand	Ertrag	Aufwand	Ertrag	Aufwand	Ertrag
<b>427</b>	<b>Bussen</b>		<b>1'000.00</b>		<b>1'000.00</b>		
<b>4270</b>	<b>Bussen</b>		<b>1'000.00</b>		<b>1'000.00</b>		
4270.00	Bussen		1'000.00		1'000.00		
<b>44</b>	<b>Finanzertrag</b>		<b>312'420.00</b>		<b>298'600.00</b>		<b>761'716.47</b>
<b>440</b>	<b>Zinsertrag</b>		<b>78'880.00</b>		<b>72'200.00</b>		<b>79'714.32</b>
<b>4400</b>	<b>Marktwertanpassungen Wertschriften</b>						<b>5.05</b>
4400.00	Zinsen flüssige Mittel						5.05
<b>4401</b>	<b>Zinsen Forderungen und Kontokorrente</b>		<b>48'500.00</b>		<b>44'000.00</b>		<b>48'689.55</b>
4401.00	Zinsen Forderungen und Kontokorrente		500.00				288.05
4401.01	Verzugszinsen NESKO		48'000.00		44'000.00		48'401.50
<b>4402</b>	<b>Zinsen kurzfristige Finanzanlagen</b>		<b>200.00</b>		<b>200.00</b>		<b>156.40</b>
4402.01	Zinsen kurzfristige Finanzanlagen		200.00		200.00		156.40
<b>4407</b>	<b>Zinsen langfristige Finanzanlagen</b>		<b>800.00</b>		<b>1'500.00</b>		<b>1'772.62</b>
4407.00	Zinsen langfristige Finanzanlagen		800.00		1'500.00		1'772.62
<b>4409</b>	<b>Übrige Zinsen von Finanzvermögen</b>		<b>29'380.00</b>		<b>26'500.00</b>		<b>29'090.70</b>
4409.01	Verrechnete Zinsen Wasser (7101)		6'700.00		5'500.00		6'708.12
4409.02	Verrechnete Zinsen Abwasser (7201)		20'000.00		18'100.00		19'774.69
4409.03	Verrechnete Zinsen Abfall (7301)		100.00		200.00		87.94
4409.05	Verrechnete Zinsen Feuerwehr (1500)		680.00		800.00		675.07
4409.06	Verrechnete Zinsen Industriestammgeleise		1'900.00		1'900.00		1'844.88
<b>441</b>	<b>Realisierte Gewinne FV</b>						<b>10'000.00</b>
<b>4411</b>	<b>Gewinn aus Verkäufen von Sachanlagen FV</b>						<b>10'000.00</b>
4411.40	Gewinn aus Verkauf von Gebäuden FV						10'000.00
<b>443</b>	<b>Liegenschaftenertrag FV</b>		<b>147'140.00</b>		<b>147'500.00</b>		<b>139'186.30</b>
<b>4430</b>	<b>Pacht- und Mietzinse Liegenschaften FV</b>		<b>143'300.00</b>		<b>142'160.00</b>		<b>133'066.30</b>
4430.00	Mietzinse Liegenschaften FV		8'500.00		5'000.00		8'580.00
4430.01	Pachtzinse		3'100.00		4'500.00		3'063.80
4430.02	Baurechtszinse		49'500.00		49'500.00		49'482.50

## Erfolgsrechnung

		Budget 2022		Budget 2021		Rechnung 2020	
		Aufwand	Ertrag	Aufwand	Ertrag	Aufwand	Ertrag
4430.03	Mietzinse Solothurnstrasse 8		59'040.00		60'000.00		48'780.00
4430.04	Mietzinse Kita Sonnhaldestrasse 8		23'160.00		23'160.00		23'160.00
<b>4439</b>	<b>Übriger Liegenschaftsertrag FV</b>		<b>3'840.00</b>		<b>5'340.00</b>		<b>6'120.00</b>
4439.00	Übriger Liegenschaftenertrag FV						1'880.00
4439.01	Übriger Liegenschaftenertrag Kita Sonnhaldestr.8		3'840.00		5'340.00		4'240.00
<b>444</b>	<b>Wertberichtigungen Anlagen FV</b>		<b>5'000.00</b>				<b>464'400.00</b>
<b>4440</b>	<b>Marktwertanpassungen Wertschriften</b>		<b>5'000.00</b>				<b>22'380.00</b>
4440.00	Marktwertanpassungen Wertschriften FV		5'000.00				22'380.00
<b>4443</b>	<b>Marktwertanpassungen Liegenschaften</b>						<b>442'020.00</b>
4443.00	Marktwertanpassungen Liegenschaften						442'020.00
<b>445</b>	<b>Finanzertrag a.Darlehen u.Beteil.VV</b>						<b>12'000.00</b>
<b>4450</b>	<b>Erträge aus Darlehen VV</b>						<b>12'000.00</b>
4450.00	Erträge aus Darlehen VV						12'000.00
<b>447</b>	<b>Liegenschaftenertrag VV</b>		<b>81'400.00</b>		<b>78'900.00</b>		<b>56'415.85</b>
<b>4470</b>	<b>Pacht- und Mietzinse Liegenschaften VV</b>		<b>50'400.00</b>		<b>47'900.00</b>		<b>49'415.85</b>
4470.00	Mietzinse Liegenschaften VV		50'400.00		47'900.00		49'415.85
<b>4472</b>	<b>Vergüt.für Benützungen Liegenschaften VV</b>		<b>31'000.00</b>		<b>31'000.00</b>		<b>7'000.00</b>
4472.00	Vergütung für Benützungen Liegenschaften VV		31'000.00		31'000.00		7'000.00
<b>45</b>	<b>Entnahmen Fonds u.Spezialfinanzierungen</b>		<b>79'334.00</b>		<b>30'855.00</b>		<b>84'850.66</b>
<b>451</b>	<b>Entnahmen aus Fonds u.Spez.fin.EK</b>		<b>79'334.00</b>		<b>30'855.00</b>		<b>84'850.66</b>
<b>4510</b>	<b>Entnahmen aus Spezialfinanzierungen d.EK</b>		<b>79'334.00</b>		<b>30'855.00</b>		<b>84'850.66</b>
4510.00	Entnahmen aus Spezialfinanzierung		22'334.00		2'665.00		
4510.10	Entnahmen aus Spezialfinanzierung Werterhalt (Wasser)		35'000.00		26'500.00		34'462.34
4510.20	Entnahme aus Spezialfinanzierung Werterhalt (Abwasser)		22'000.00		1'690.00		50'388.32
<b>46</b>	<b>Transferertrag</b>		<b>1'336'480.00</b>		<b>1'405'180.00</b>		<b>1'162'215.32</b>
<b>460</b>	<b>Ertragsanteile</b>		<b>16'000.00</b>		<b>15'000.00</b>		<b>16'041.00</b>

## Erfolgsrechnung

		Budget 2022		Budget 2021		Rechnung 2020	
		Aufwand	Ertrag	Aufwand	Ertrag	Aufwand	Ertrag
<b>4600</b>	<b>Anteil an Bundeserträgen</b>		<b>16'000.00</b>		<b>15'000.00</b>		<b>16'041.00</b>
4600.00	Anteil direkte Bundessteuer		16'000.00		15'000.00		16'041.00
<b>461</b>	<b>Entschädigungen von Gemeinwesen</b>		<b>420'500.00</b>		<b>326'000.00</b>		<b>395'514.62</b>
<b>4611</b>	<b>Entsch. von Kantonen u. Konkordaten</b>		<b>282'500.00</b>		<b>188'000.00</b>		<b>262'514.62</b>
4611.00	Entschädigung vom Kanton		282'500.00		188'000.00		262'514.62
<b>4612</b>	<b>Entsch.v.Gemeinden u.Gde.verbänden</b>		<b>138'000.00</b>		<b>138'000.00</b>		<b>133'000.00</b>
4612.02	Interne Verrechnung (1500)		6'000.00		6'000.00		6'000.00
4612.03	Interne Verrechnung (7101)		39'500.00		39'500.00		39'500.00
4612.04	Interne Verrechnung (7201)		29'500.00		29'500.00		29'500.00
4612.05	Interne Verrechnung (7301)		62'000.00		62'000.00		57'000.00
4612.06	Interne Verrechnung (8500)		1'000.00		1'000.00		1'000.00
<b>462</b>	<b>Finanz- und Lastenausgleich</b>		<b>794'130.00</b>		<b>960'330.00</b>		<b>665'615.00</b>
<b>4621</b>	<b>Finanz- u.Lastenausgl. v.Kantonen u.Konkordaten</b>		<b>76'130.00</b>		<b>156'590.00</b>		<b>60'969.00</b>
4621.50	Mindestausstattung				95'600.00		
4621.60	Geografisch-topografischer Zuschuss		16'100.00		15'100.00		15'079.00
4621.61	Soziodemografischer Zuschuss		60'030.00		45'890.00		45'890.00
<b>4622</b>	<b>Finanz-u.Lastenausgl.v.Gde.u.Gde.verbänden</b>		<b>718'000.00</b>		<b>803'740.00</b>		<b>604'646.00</b>
4622.70	Disparitätenabbau Gemeinden		718'000.00		803'740.00		604'646.00
<b>463</b>	<b>Beiträge von Gemeinwesen und Dritten</b>		<b>104'850.00</b>		<b>103'850.00</b>		<b>85'044.70</b>
<b>4630</b>	<b>Beiträge vom Bund</b>		<b>60'000.00</b>		<b>60'000.00</b>		<b>2'934.80</b>
4630.00	Beiträge Bund aus Einquartierung Militär		60'000.00		60'000.00		2'934.80
<b>4631</b>	<b>Beiträge von Kantonen u. Konkordaten</b>		<b>19'350.00</b>		<b>18'350.00</b>		<b>20'897.95</b>
4631.00	Beiträge von Kanton		19'350.00		18'350.00		20'897.95
<b>4632</b>	<b>Beiträge von Gemeinden u.Gde.verbänden</b>						<b>35'533.95</b>
4632.01	Beiträge von WUL						35'533.95
<b>4634</b>	<b>Beiträge von öffentl.Unternehmungen</b>		<b>25'500.00</b>		<b>25'500.00</b>		<b>25'678.00</b>
4634.00	Beiträge GVB		25'500.00		25'500.00		25'678.00

## Erfolgsrechnung

		Budget 2022		Budget 2021		Rechnung 2020	
		Aufwand	Ertrag	Aufwand	Ertrag	Aufwand	Ertrag
<b>469</b>	<b>Übriger Transferertrag</b>		<b>1'000.00</b>				
<b>4699</b>	<b>Rückverteilungen</b>		<b>1'000.00</b>				
4699.10	Rückverteilung CO2-Abgabe		1'000.00				
<b>48</b>	<b>Ausserordentlicher Ertrag</b>		<b>632'150.00</b>		<b>1'262'150.00</b>		<b>557'412.30</b>
<b>489</b>	<b>Entnahmen aus dem Eigenkapital</b>		<b>632'150.00</b>		<b>1'262'150.00</b>		<b>557'412.30</b>
<b>4896</b>	<b>Entnahmen aus Neubewertungsreserven</b>		<b>566'000.00</b>		<b>1'196'000.00</b>		<b>557'412.30</b>
4896.00	Entnahmen aus Neubewertungsreserve		566'000.00		1'196'000.00		557'412.30
<b>4898</b>	<b>Entnahmen übriges Eigenkapital</b>		<b>66'150.00</b>		<b>66'150.00</b>		
4898.00	Entnahmen übriges Eigenkapital		66'150.00		66'150.00		
<b>49</b>	<b>Interne Verrechnungen</b>		<b>199'250.00</b>		<b>199'250.00</b>		<b>189'000.00</b>
<b>491</b>	<b>Dienstleistungen</b>		<b>199'250.00</b>		<b>199'250.00</b>		<b>189'000.00</b>
<b>4910</b>	<b>Int.Verr.von Dienstleistungen</b>		<b>199'250.00</b>		<b>199'250.00</b>		<b>189'000.00</b>
4910.00	Interne Verrechnung (0292)		87'000.00		87'000.00		87'000.00
4910.01	Interne Verrechnung (1610)		11'250.00		11'250.00		4'000.00
4910.02	Interne Verrechnung (1620)		24'000.00		24'000.00		24'000.00
4910.04	Interne Verrechnung (3420)		5'000.00		5'000.00		2'000.00
4910.05	Interne Verrechnung (5310)		20'000.00		20'000.00		20'000.00
4910.06	Interne Verrechnung (6150)		36'000.00		36'000.00		36'000.00
4910.07	Interne Verrechnung (7792)		10'000.00		10'000.00		10'000.00
4910.08	Interne Verrechnung (9360)		1'000.00		1'000.00		1'000.00
4910.09	Interne Verrechnung (2190)		5'000.00		5'000.00		5'000.00
<b>9</b>	<b>Abschlusskonten</b>	<b>45'951.00</b>		<b>2'800.00</b>	<b>27'819.00</b>	<b>1'288'224.29</b>	<b>27'322.28</b>
<b>90</b>	<b>Abschluss Erfolgsrechnung</b>	<b>45'951.00</b>		<b>2'800.00</b>	<b>27'819.00</b>	<b>1'288'224.29</b>	<b>27'322.28</b>
<b>900</b>	<b>Abschluss Erfolgsrechnung</b>	<b>45'951.00</b>		<b>2'800.00</b>	<b>27'819.00</b>	<b>1'288'224.29</b>	<b>27'322.28</b>
<b>9000</b>	<b>Ertragsüberschuss</b>					<b>788'188.25</b>	
9000.00	Ertragsüberschuss					788'188.25	
<b>9010</b>	<b>Abschluss SF und Fonds im EK, Ertragsüberschuss</b>	<b>45'951.00</b>		<b>2'800.00</b>		<b>500'036.04</b>	

## Erfolgsrechnung

		Budget 2022		Budget 2021		Rechnung 2020	
		Aufwand	Ertrag	Aufwand	Ertrag	Aufwand	Ertrag
9010.10	SF Wasser, Ertragsüberschuss	36'560.00		2'800.00		325'705.97	
9010.20	SF Abwasser, Ertragsüberschuss	791.00				174'330.07	
9010.30	SF Abfall, Ertragsüberschuss	8'600.00					
<b>9011</b>	<b>Abschluss SF und Fonds im EK, Aufwandüberschuss</b>				<b>27'819.00</b>		<b>27'322.28</b>
9011.20	SF Abwasser, Aufwandüberschuss				13'779.00		
9011.30	SF Abfall, Aufwandüberschuss				14'040.00		27'322.28

## Investitionsrechnung

		Ausgaben	Budget 2022 Einnahmen	Ausgaben	Budget 2021 Einnahmen	Ausgaben	Rechnung 2020 Einnahmen
	<b>FUNKTIONALE GLIEDERUNG</b>	<b>2'372'000.00</b>		<b>1'480'000.00</b>		<b>596'599.90</b>	<b>596'599.90</b>
	Zunahme der Nettoinvestitionen		2'372'000.00		1'480'000.00		
<b>0</b>	<b>Allgemeine Verwaltung</b>	<b>136'000.00</b>		<b>50'000.00</b>		<b>19'197.20</b>	
	Nettoausgaben		136'000.00		50'000.00		19'197.20
<b>02</b>	<b>Allgemeine Dienste</b>	<b>136'000.00</b>		<b>50'000.00</b>		<b>19'197.20</b>	
	Nettoausgaben		136'000.00		50'000.00		19'197.20
<b>022</b>	<b>Allgemeine Dienste</b>	<b>136'000.00</b>		<b>50'000.00</b>			
<b>0220</b>	<b>Allgemeine Dienste</b>	<b>136'000.00</b>		<b>50'000.00</b>			
5060.01	Reorganisation Archiv	136'000.00		50'000.00			
<b>029</b>	<b>Verwaltungsliegenschaften</b>					<b>19'197.20</b>	
<b>0292</b>	<b>Mehrzweckanlage</b>					<b>19'197.20</b>	
5040.00	Umnutzung MEZWAN für Tagesschule					19'197.20	
<b>1</b>	<b>Öffentliche Ordnung und Sicherheit, Verteidigung</b>	<b>50'000.00</b>					
	Nettoausgaben		50'000.00				
<b>11</b>	<b>Öffentliche Sicherheit</b>	<b>50'000.00</b>					
	Nettoausgaben		50'000.00				
<b>111</b>	<b>Polizei</b>	<b>50'000.00</b>					
<b>1110</b>	<b>Polizei</b>	<b>50'000.00</b>					
5090.00	Ortspolizeiliche Sicherung der Schulareale	50'000.00					
<b>2</b>	<b>Bildung</b>	<b>1'010'000.00</b>		<b>750'000.00</b>		<b>79'188.25</b>	
	Nettoausgaben		1'010'000.00		750'000.00		79'188.25
<b>21</b>	<b>Obligatorische Schule</b>	<b>1'010'000.00</b>		<b>750'000.00</b>		<b>79'188.25</b>	
	Nettoausgaben		1'010'000.00		750'000.00		79'188.25
<b>217</b>	<b>Schulliegenschaften</b>	<b>1'010'000.00</b>		<b>750'000.00</b>		<b>79'188.25</b>	
<b>2170</b>	<b>Schulliegenschaften</b>	<b>1'010'000.00</b>		<b>750'000.00</b>		<b>79'188.25</b>	

## Investitionsrechnung

		Ausgaben	Budget 2022 Einnahmen	Ausgaben	Budget 2021 Einnahmen	Ausgaben	Rechnung 2020 Einnahmen
5040.09	Plaungskredit Schulraumplanung					46'123.30	
5040.10	Ersatz Beleuchtungskörper Schulräume					33'064.95	
5040.11	Sanierung SH Dorf			100'000.00			
5040.12	Sanierung SH Thunstetten	700'000.00		300'000.00			
5040.13	Neubau Byfang IV	310'000.00		350'000.00			
<b>6</b>	<b>Verkehr und Nachrichtenübermittlung</b>	<b>346'000.00</b>		<b>220'000.00</b>		<b>49'241.80</b>	
	Nettoausgaben		346'000.00		220'000.00		49'241.80
<b>61</b>	<b>Strassenverkehr</b>	<b>346'000.00</b>		<b>220'000.00</b>		<b>49'241.80</b>	
	Nettoausgaben		346'000.00		220'000.00		49'241.80
<b>615</b>	<b>Gemeindestrassen</b>	<b>346'000.00</b>		<b>220'000.00</b>		<b>49'241.80</b>	
<b>6150</b>	<b>Gemeindestrassen</b>	<b>346'000.00</b>		<b>220'000.00</b>		<b>49'241.80</b>	
5010.01	Sanierung öffentliche Strassenbeleuchtung (Umstellung LED)					39'495.45	
5010.10	Sanierung Juraweg, Strasse & öff. Beleuchtung					-34'672.85	
5010.18	Gesamtverkehrskonzept kurzfristige Massnahmen	26'000.00		30'000.00		15'145.70	
5010.19	Erschliessung Rainstrasse	260'000.00		160'000.00		13'043.75	
5010.20	Sanierung Käseriweg			30'000.00			
5010.21	Gesamtverkehrskonzept mittelfristige Massnahmen					16'229.75	
5010.22	Erweiterung öffentliche Beleuchtung Einschlagweg	60'000.00					
<b>7</b>	<b>Umweltschutz und Raumordnung</b>	<b>830'000.00</b>		<b>460'000.00</b>		<b>448'972.65</b>	
	Nettoausgaben		830'000.00		460'000.00		448'972.65
<b>71</b>	<b>Wasserversorgung</b>	<b>580'000.00</b>		<b>430'000.00</b>		<b>44'925.70</b>	
	Nettoausgaben		580'000.00		430'000.00		44'925.70
<b>710</b>	<b>Wasserversorgung</b>	<b>580'000.00</b>		<b>430'000.00</b>		<b>44'925.70</b>	
<b>7101</b>	<b>Wasserversorgung (Gemeindebetrieb)</b>	<b>580'000.00</b>		<b>430'000.00</b>		<b>44'925.70</b>	
5031.08	Wasserleitung Dornigweg	300'000.00		120'000.00			
5031.11	Sanierung Wasserleitung Mösliweg					44'925.70	
5031.15	Ersatz Wasserleitung Im Holz-Chlyni Forstallmend-Butzimatt			200'000.00			
5031.16	Ersatz WL Reservoir-Moos	250'000.00					
5060.00	Ersatz Wasserzähler ganze Gemeinde	30'000.00		110'000.00			
<b>72</b>	<b>Abwasserentsorgung</b>	<b>100'000.00</b>				<b>102'589.70</b>	

## Investitionsrechnung

		Budget 2022		Budget 2021		Rechnung 2020	
		Ausgaben	Einnahmen	Ausgaben	Einnahmen	Ausgaben	Einnahmen
	Nettoaussagen		100'000.00				102'589.70
<b>720</b>	<b>Abwasserentsorgung</b>	<b>100'000.00</b>				<b>102'589.70</b>	
<b>7201</b>	<b>Abwasserentsorgung (Gemeindebetrieb)</b>	<b>100'000.00</b>				<b>102'589.70</b>	
5032.04	GEP 14-17 Massnahmen, Welschlandstrasse					81'971.20	
5032.06	Verlegung öffentliche Kanalisation Kirchgasse 40					30'441.50	
5032.07	Erschliessung Abwasseranlagen Schorenmatte	100'000.00					
5292.00	Genereller Entwässerungsplan GEP					-9'823.00	
<b>77</b>	<b>Übriger Umweltschutz</b>					<b>261'878.40</b>	
	Nettoaussagen						261'878.40
<b>771</b>	<b>Friedhof und Bestattung</b>					<b>261'878.40</b>	
<b>7710</b>	<b>Freidhof und Bestattung allgemein</b>					<b>261'878.40</b>	
5030.02	Sanierung Kirchenmauer					261'878.40	
<b>79</b>	<b>Raumordnung</b>	<b>150'000.00</b>		<b>30'000.00</b>		<b>39'578.85</b>	
	Nettoaussagen		150'000.00		30'000.00		39'578.85
<b>790</b>	<b>Raumordnung</b>	<b>150'000.00</b>		<b>30'000.00</b>		<b>39'578.85</b>	
<b>7900</b>	<b>Raumordnung allgemein</b>	<b>150'000.00</b>		<b>30'000.00</b>		<b>39'578.85</b>	
5290.00	Ortsplanungsrevision			30'000.00		39'578.85	
5290.02	Testplanung (Permieter Bern-Zürichstrasse)	150'000.00					
<b>9</b>	<b>Finanzen und Steuern</b>						<b>596'599.90</b>
	Nettoeinnahmen					596'599.90	
<b>99</b>	<b>Nicht aufgeteilte Posten</b>						<b>596'599.90</b>
	Nettoeinnahmen					596'599.90	
<b>999</b>	<b>Abschluss</b>						<b>596'599.90</b>
<b>9990</b>	<b>Abschluss</b>						<b>596'599.90</b>
6900.01	Aktivierete Ausgaben						596'599.90